

## MUR36034



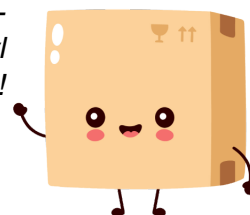
**Prise de courant 16A 2P+T standard allemand - IP55 IK08 - Saillie - Gris - Mureva Styl**

Réf MUR36034

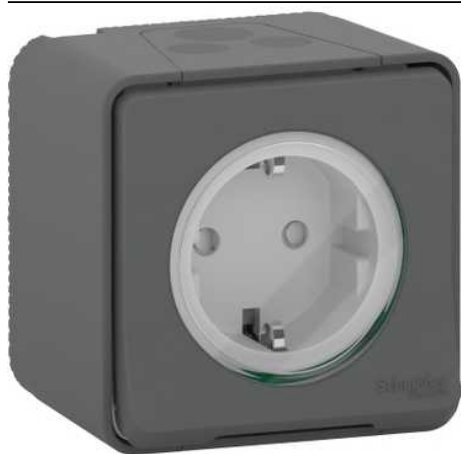
**7.39€<sup>TTC\*</sup>**

Voir le produit : <https://www.domomat.com/22490-prise-de-courant-16a-2pt-standard-allemand-ip55-ik08-saillie-gris-mureva-styl-schneider-electric-mur36034.html>

*Le produit Prise de courant 16A 2P+T standard allemand - IP55 IK08 - Saillie - Gris - Mureva Styl est en vente chez Domomat !*



Statut commercial: Commercialisé



### Principales

Gamme de produits	Mureva Styl
Fonction produit	Prise-sortie électrique
Présentation du produit	Produit complet
Configuration des pôles de la prise	2P+T avec éclipses
Description standard de la prise	Avec terre standard Germanique
Standard de prise	Schuko
Nuance de la couleur	Gris (RAL 7035)

### Complémentaires

Montage de l'appareil	Saillie
Courant assigné d'emploi	16 A
Nombre de prises d'alimentation	1
[Ue] tension assignée d'emploi	250 V CA
Conditions d'utilisation	Intérieur/Extérieur
Matière	Polypropylène PC (polycarbonate)
Mode de fixation	Sans vis
Entrée de câble	Easy Valve Access Ø 6...12 mm
Longueur	76 mm
Hauteur	64 mm
Largeur	76 mm
Profondeur	50 mm
Profondeur d'encastrement	20 mm

### Environnement

Labels qualité	Aenor
Degré d'étanchéité IP	IP55
Tenue aux choc IK	IK08
Tenue à la flamme	Auto-extinguible $\geq 650$ °C selon IEC 60695-2-1
Température de fonctionnement	-5...40 °C
Température ambiante pour le stockage	-25...55 °C

Le présent document comprend des descriptions générales et/ou des caractéristiques techniques générales sur la performance des produits auxquels il se réfère. Le présent document ne peut être utilisé pour déterminer l'aptitude ou la fiabilité de ces produits pour des applications utilisateur spécifiques et n'est pas destiné à se substituer à cette détermination. Il appartient à chaque utilisateur ou intégrateur de réaliser, sous sa propre responsabilité, l'analyse de risques complète et appropriée, d'évaluer et tester les produits dans le contexte de leur application ou utilisation spécifique. Ni la société Schneider Electric Industries SAS, ni aucune de ses filiales ou sociétés associées dans lesquelles elle détient une participation, ne peut être tenue pour responsable de la mauvaise utilisation de l'information contenue dans le présent document.