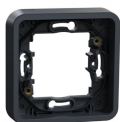


## Fiche MUR34107 Schneider



**Cadre 1 poste horizontale IP55 IK07 - Encastré - Gris anthracite - Mureva Styl**

Réf MUR34107 **2.72€<sup>TTC\*</sup>**

<https://www.domomat.com/22449-cadre-1-poste-horizontale-ip55-ik07-encastre-gris-anthracite-mureva-styl-schneider-electric-mur34107.html>

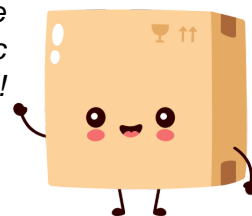


**Pack répéteur Wifi Mureva Styl Schneider - Répéteur + cadre - Anthracite**

Réf MUR35070+MUR34107 **75.30€<sup>TTC\*</sup>**

<https://www.domomat.com/105126-pack-repeteur-wifi-mureva-styl-schneider-repeteur-cadre-anthracite-schneider-electric-mur35070mur34107.html>

*Retrouvez tous les produits de la catégorie  
Cadres et accessoires Mureva Styl Schneider Electric  
chez Domomat !*



\* : Prix sur le site Domomat.com au 18/04/2024. Le prix est susceptible d'être modifié.

Statut commercial: Commercialisé



## Principales

Gamme de produits	Mureva Styl
Fonction produit	Plaque
Compatibilité de gamme	Mureva Styl prise électrique
Nuance de la couleur	Gris (RAL 7035)
Vente par quantité indivisible	1

## Complémentaires

Montage de l'appareil	Encastré
Nombre de postes	1 poste
Conditions d'utilisation	Intérieur/Extérieur
Matière	PC
Longueur	84 mm
Hauteur	28 mm
Largeur	84 mm
Profondeur	28 mm

## Environnement

Labels qualité	NF Aenor
Degré d'étanchéité IP	IP55
Tenue aux choc IK	IK08
Tenue à la flamme	Auto-extinguible $\geq 650$ °C selon IEC 60695-2-1
Température de fonctionnement	-5...40 °C
Température ambiante pour le stockage	-25...55 °C

Le présent document comprend des descriptions générales et/ou des caractéristiques techniques générales sur la performance des produits auxquels il se réfère. Le présent document ne peut être utilisé pour déterminer l'aptitude ou la fiabilité de ces produits pour des applications utilisateur spécifiques et n'est pas destiné à se substituer à cette détermination. Il appartient à chaque utilisateur ou intégrateur de réaliser, sous sa propre responsabilité, l'analyse de risques complète et appropriée, d'évaluer et tester les produits dans le contexte de leur l'application ou utilisation spécifique. Ni la société Schneider Electric Industries SAS, ni aucune de ses filiales ou sociétés associées dans lesquelles elle détient une participation, ne peut être tenue pour responsable de la mauvaise utilisation de l'information contenue dans le présent document.