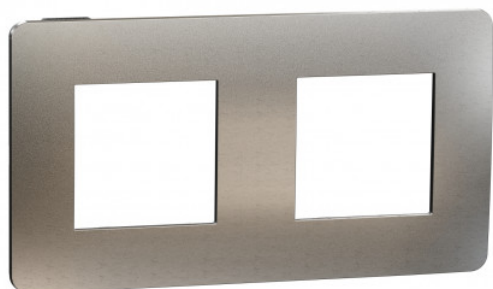


NU280456M - Schneider



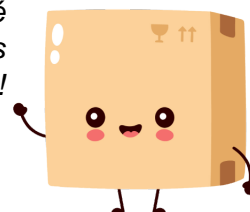
**Plaque de finition Unica Studio Métal
N - Schneider - Black alu liseré
anthracite - 2 postes**

Réf NU280456M

13.88€^{TTC*}

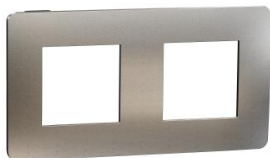
Voir le produit : <https://www.domomat.com/112526-plaque-de-finition-unica-studio-metal-n-schneider-black-alu-lisere-anthracite-2-postes-schneider-electric-nu280456m.html>

Le produit Plaque de finition Unica Studio Métal N - Schneider - Black alu liseré anthracite - 2 postes est en vente chez Domomat !



Fiche technique du produit

Spécifications



Unica Studio Métal N - plaque de finition - Aluminium liseré Anthracite - 2P

NU280456M

⚠ Ce produit va cesser d'être fabriqué le: 30 sept. 2024

⚠ Fin de service imminente: 31 déc. 2024

⚠ Commercialisé avec annonce fin de vie

Statut commercial: Commercialisé avec annonce fin de vie

Principales

Gamme	Unica
Application	Montage
Type De Produit Ou Équipement	Plaque de finition
Design	Unica Studio Metal
Nombre De Postes	2 postes
Sens De Montage	Horizontal/vertical
Type De Cadre	Double
Nombre De Modules	2 x 2 modules
Mode De Fixation	Vis
Nuance De La Couleur	Blanc aluminium
Couleur Latérale	Noir (RAL 7021)

Complémentaires

Matière	Polycarbonate: plaque intermédiaire
Finition De La Surface	Finition brossée
Quantité Du Lot	Lot de 3
Normes	CEI 60669-1 CEI 60884-1
Largeur	156 mm
Hauteur	85 mm
Profondeur	10 mm
Poids Du Produit	0,033 kg
Résistance Aux Agents Chimiques	Résistant à l'alcool (70%) Résistant à l'alcool (96%) Résistant à l'acide lactique Résistant à l'ammonium quaternaire dilué Résistant au javellisant dilué Résistant à l'ammoniaque dilué Résistant à l'eau savonneuse Résistant au lave vitre Résistante au peroxyde d'hydrogène 10 volumes Résistant au hexane

Environnement

Tarif HT hors éco-contribution France, Juillet 2023

Tenue Aux Chocs (Ik)	IK04
Degré De Protection (Ip)	IP21 D

Emballage

Type D'Emballage 1	PCE
--------------------	-----

Nb Produits Dans L'Emballage 1	1
--------------------------------	---

Hauteur De L'Emballage 1	1,0 cm
--------------------------	--------

Largeur De L'Emballage 1	8,5 cm
--------------------------	--------

Longueur De L'Emballage 1	15,2 cm
---------------------------	---------

Poids De L'Emballage 1	35,0 g
------------------------	--------

Type D'Emballage 2	BB1
--------------------	-----

Nb Produits Dans L'Emballage 2	3
--------------------------------	---

Hauteur De L'Emballage 2	6,5 cm
--------------------------	--------

Largeur De L'Emballage 2	12,5 cm
--------------------------	---------

Longueur De L'Emballage 2	18,6 cm
---------------------------	---------

Poids De L'Emballage 2	162 g
------------------------	-------

Type D'Emballage 3	S03
--------------------	-----

Nb Produits Dans L'Emballage 3	48
--------------------------------	----

Hauteur De L'Emballage 3	30 cm
--------------------------	-------

Largeur De L'Emballage 3	30 cm
--------------------------	-------

Longueur De L'Emballage 3	40 cm
---------------------------	-------

Poids De L'Emballage 3	3,051 kg
------------------------	----------

Garantie contractuelle


Garantie	18 mois
----------	---------


Développement durable


Le label **Green Premium™** montre l'engagement de Schneider Electric à fournir des produits aux performances environnementales exceptionnelles. Green Premium garantit le respect des dernières réglementations, la transparence de l'impact du produit sur l'environnement, ainsi que des produits circulaires avec de faibles émissions de CO₂.

[En savoir plus >](#)

Performances en matière de bien-être

 Sans Svhc Reach

 Sans Métaux Lourds Toxiques

 Sans Mercure

 Information Sur Les Exemptions
Rohs [Oui](#)

Régulation Reach [Déclaration REACH](#)

Directive Rohs Ue Conformité pro-active (Produit en dehors du scope légal RoHS UE)
[Déclaration RoHS UE](#)

Régulation Rohs Chine [Déclaration RoHS pour la Chine](#)
Déclaration pro-active RoHS pour la Chine (en dehors du périmètre légal RoHS pour la Chine)

Profil De Circularité Pas d'opérations particulières de recyclage requises
