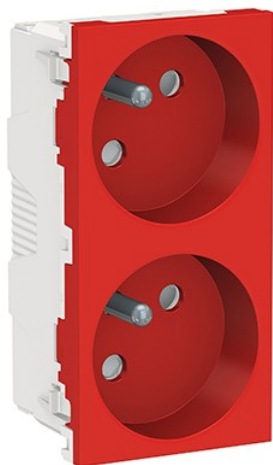


NU306903T | Schneider fiche



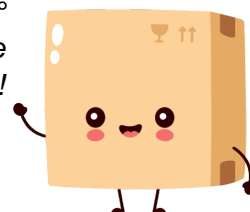
**Double prise de courant 2P+T Unica
- Tenue à l'arrachement renforcée -
45° - 16A - Rouge**

Réf NU306903T

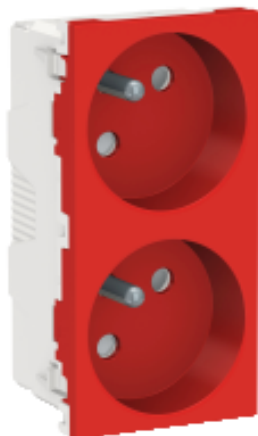
14.46€^{TTC*}

Voir le produit : <https://www.domomat.com/35637-double-prise-de-courant-2pt-unica-tenue-a-l-arrachement-renforcee-45-16a-rouge-schneider-electric-nu306903t.html>

*Le produit Double prise de courant 2P+T Unica - Tenue à l'arrachement renforcée - 45°
- 16A - Rouge
est en vente chez Domomat !*



Statut commercial: Commercialisé



Principales

Gamme de produits	Unica
Gamme	Unica
Fonction de l'appareil	Alimentation externe
Fonction produit	Prise électrique
Présentation du produit	Mécanisme
Nombre de prises d'alimentation	2
Configuration des pôles de la prise	2P+T avec éclipses
Standard de prise	Français
Description standard de la prise	Avec contact de terre
Position de la prise de terre	45° ground lug

Complémentaires

Courant assigné d'emploi	16 A, 250 V CA
Fréquence du réseau	50/60 Hz
Nombre de modules	4 modules
Mode de fixation	Clipsable
Nuance de la couleur	Rouge
Bornes de raccordement	Bornes sans vis
Section de câble	0...2.5 mm ² cable(s), 2 - cable stiffness: flexible 0...2.5 mm ² cable(s), 2 - cable stiffness: rigid
Capacité coupe-charge minimum	100 opérations 1,25 In et 1,1 Un, cos phi: 0.6
Durée de vie électrique	10000 cycle (cos phi: 0.8)
Résistance d'isolement	> 5 MΩ @500 V
Tenue diélectrique	2000 V
Matière	Couvercle de mécanisme : PC
Finition de la surface	Brillant
Quantité du lot	Sans emballage : lot de 1
Normes	IEC 60884-1 NF C 61-314
Certifications du produit	NF
Profondeur d'encastrement	30 mm
Profondeur	39,4 mm
Largeur	45 mm
Hauteur	90 mm
Poids	0,075 kg
Traitement de surface	Non traité
Canal ciblé	Professionnel

Le présent document comprend des descriptions générales et/ou des caractéristiques techniques générales sur la performance des produits auxquels il se réfère. Le présent document ne peut être utilisé pour déterminer l'aptitude ou la fiabilité de ces produits pour des applications utilisateur spécifiques et n'est pas destiné à se substituer à cette détermination. Il appartient à chaque utilisateur ou intégrateur de réaliser, sous sa propre responsabilité, l'analyse de risques complète et appropriée, d'évaluer et tester les produits dans le contexte de leur application ou utilisation spécifique. Ni la société Schneider Electric Industries SAS, ni aucune de ses filiales ou sociétés dans lesquelles elle détient une participation, ne peut être tenue pour responsable de la mauvaise utilisation de l'information contenue dans le présent document.

Environnement

Température de fonctionnement	-5...35 °C
Température ambiante pour le stockage	-5...50 °C
Tenue aux choc IK	IK04
Degré d'étanchéité IP	IP 21D
Caractéristique d'environnement	Acétone Alcool Ammoniaque Décolorant Savon liquide Huile Pétrole Résistant aux UV Liquide de nettoyage pour vitres
Santé et problèmes environnementaux	Sans halogène

Product Life Status : **Commercialisé**