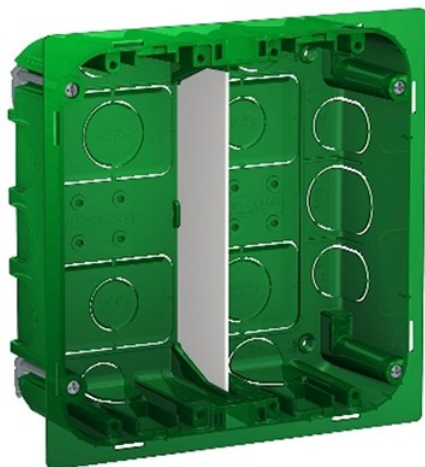


NU8724 | Schneider fiche

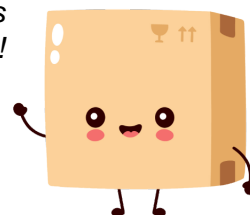


**Boîte de concentration Unica -
Encastrée - Verticale - 2x4 modules**
Réf NU8724

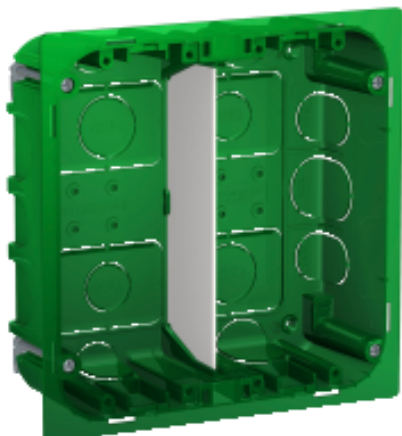
8.75€^{TTC*}

Voir le produit : <https://www.domomat.com/36446-boite-de-concentration-unica-encastree-verticale-2x4-modules-schneider-electric-nu8724.html>

*Le produit Boîte de concentration Unica - Encastrée - Verticale - 2x4 modules
est en vente chez Domomat !*



Statut commercial: Commercialisé



Principales

Gamme de produits	Unica
Gamme	Unica
Fonction de l'appareil	Montage
Fonction produit	Boîte de montage
Accessoires associés	Unica
Présentation du produit	Sans plaque de finition
Nombre de modules	2 x 4 modules
Mode de fixation	Griffes Encastrement
Nuance de la couleur	Vert

Complémentaires

Montage de l'appareil	Encastré
Entrée de câble	5 prédécoupes 20 mm pour diamètre 5 prédécoupes 25 mm pour diamètre 2 bottom entrées de câbles 50 x 35 mm pour taille 20 mm pour diamètre 2 bottom cable entries 50 x 35 mm pour taille 25 mm pour diamètre
Tenue au feu	850 °C @<= 30 s
Matière	Séparateur : ABS (acrylonitrile butadiène styrène) Box : PC
Profondeur	50 mm
Largeur	156 mm
Hauteur	156 mm
Poids	0,133 kg
Canal ciblé	Professionnel

Environnement

Tenue aux choc IK	IK04
Caractéristique d'environnement	Acétone Alcool Ammoniaque Décolorant Savon liquide Huile Pétrole Résistant aux UV Liquide de nettoyage pour vitres
Santé et problèmes environnementaux	Sans halogène

Product Life Status : **Commercialisé**

Le présent document comprend des descriptions générales et/ou des caractéristiques techniques générales sur la performance des produits auxquels il se réfère. Le présent document ne peut être utilisé pour déterminer l'aptitude ou la fiabilité de ces produits pour des applications utilisateur spécifiques et n'est pas destiné à se substituer à cette détermination. Il appartient à chaque utilisateur ou intégrateur de réaliser, sous sa propre responsabilité, l'analyse de risques complète et appropriée, d'évaluer et tester les produits dans le contexte de leur application ou utilisation spécifique. Ni la société Schneider Electric Industries SAS, ni aucune de ses filiales ou sociétés dans lesquelles elle détient une participation, ne peut être tenue pour responsable de la mauvaise utilisation de l'information contenue dans le présent document.