

Fiche Schneider S530052



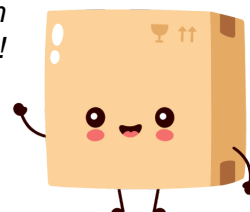
**Prise de courant affleurante Odace
16A 2P+T - Aluminium**

Réf S530052

4.48€^{TTC*}

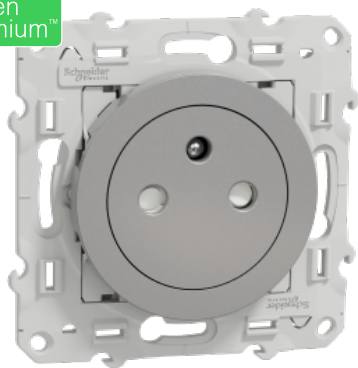
Voir le produit : <https://www.domomat.com/53813-prise-de-courant-affleurante-odace-16a-2pt-anthracite-schneider-electric-s530052.html>

*Le produit Prise de courant affleurante Odace 16A 2P+T - Aluminium
est en vente chez Domomat !*



Fiche technique du produit

Spécifications



Odace - prise de courant 2P+T affleurante - Alu - connexion rapide

S530052

Statut commercial : Commercialisé

Principales

Gamme de produit	Odace
Type de produit ou équipement	Prise électrique
Présentation du produit	Mécanisme avec support
Nombre de prises d'alimentation	1
Number of terminals per pole	2
Conditions d'utilisation	Intérieur

Complémentaires

Montage de l'appareil	Encastré
Configuration des pôles de la prise	2P+T
Type de couvercle	Flush earth pin
Standard de prise	Française
Mode de fixation	Par vis
Nuance de la couleur	Aluminium
Finition de la surface	Mat
Courant assigné d'emploi	16 A
Tension assignée de service (Us)	250 V
Type de réseau	CA
Fréquence du réseau	50 Hz
Raccordement	Bornes sans vis
Hauteur	71 mm
Largeur	71 mm
Profondeur	45 mm
Résistance aux agents chimiques	Résistant à l'alcool (70%) Résistant à l'alcool (96%) Résistant à l'acide lactique Résistant à l'ammonium quaternaire dilué Résistant au javellisant dilué Résistant à l'ammoniaque dilué Résistant à l'eau savonneuse Résistant au lave vitre Résistante au peroxyde d'hydrogène 10 volumes

Environnement

Degré de protection (IP)	IP20
--------------------------	------

Emballage

Type d'emballage 1	PCE
--------------------	-----

Nombre d'unité par paquet	1
---------------------------	---

Poids de l'emballage (Kg)	49,0 g
---------------------------	--------

Hauteur de l'emballage 1	4 cm
--------------------------	------

Largeur de l'emballage 1	7 cm
--------------------------	------

Longueur de l'emballage 1	7 cm
---------------------------	------

Type d'emballage 2	BB1
--------------------	-----

Nb produits dans l'emballage 2	10
--------------------------------	----

Poids de l'emballage 2	608,0 g
------------------------	---------

Hauteur de l'emballage 2	5,5 cm
--------------------------	--------

Largeur de l'emballage 2	17,5 cm
--------------------------	---------

Longueur de l'emballage 2	37 cm
---------------------------	-------

Type d'emballage 3	S04
--------------------	-----

Nb produits dans l'emballage 3	120
--------------------------------	-----

Poids de l'emballage 3	8,067 kg
------------------------	----------

Hauteur de l'emballage 3	30 cm
--------------------------	-------

Largeur de l'emballage 3	40 cm
--------------------------	-------

Longueur de l'emballage 3	60 cm
---------------------------	-------

Durabilité de l'offre

Statut environnemental de l'offre	Produit Green Premium
-----------------------------------	-----------------------

Régulation REACH	Déclaration REACH
------------------	-----------------------------------

Directive RoHS UE	Conforme Déclaration RoHS UE
-------------------	---

Sans mercure	Oui
--------------	-----

Information sur les exemptions RoHS	Oui
-------------------------------------	---------------------

Régulation RoHS Chine	Déclaration RoHS pour la Chine Produit en dehors du périmètre RoHS pour la Chine. Déclaration relative aux substances pour votre information.
-----------------------	--

Profil environnemental	Profil environnemental du Produit
------------------------	---

DEEE	Sur le marché de l'Union Européenne, le produit doit être mis au rebut selon un protocole spécifique de collecte des déchets et ne jamais être jeté dans une poubelle d'ordures ménagères.
------	--

Garantie contractuelle

Garantie	18 mois
----------	---------