

## Fiche Schneider S530523



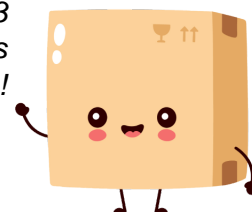
**Détecteur de présence et de mouvement Odace Schneider - Aluminium - 3 fils**

Réf S530523

**72.23€<sup>TTC\*</sup>**

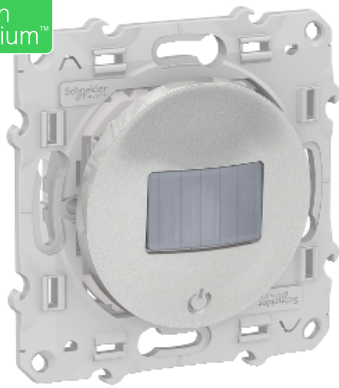
Voir le produit : <https://www.domomat.com/65586-detecteur-de-presence-et-de-mouvement-odace-schneider-aluminium-3-fils-schneider-electric-s530523.html>

*Le produit Détecteur de présence et de mouvement Odace Schneider - Aluminium - 3 fils est en vente chez Domomat !*



# Fiche technique du produit

Spécifications



## Odace, détecteur de présence et de mouvement Alu, toutes charges, 3 fils

S530523

Statut commercial : Commercialisé

### Principales

|                               |                        |
|-------------------------------|------------------------|
| Marque du produit             | Schneider Electric     |
| Gamme                         | Odace                  |
| Type de numéro                | NH3525                 |
| Type de produit ou équipement | Détecteur de mouvement |
| Nuance de la couleur          | Aluminium              |

### Complémentaires

|                                   |   |
|-----------------------------------|---|
| Présentation du produit           | Mécanisme avec support  |
| Montage de l'appareil             | Encastré  |
| Mode de fixation                  | Par vis   |
| Type de capteur                   | Détecteur infrarouge  |
| Type de charge                    | Lampe à incandescence: 2200 W à 230 V CA<br>Lampe halogène: 2000 W à 230 V CA<br>Lampe à LED: 200 W à 230 V CA<br>Moteur (monophasé): 1000 VA à 230 V CA<br>Lampes halogène TBT: 1050 VA à 12 V CA (transformateur électronique)<br>Lampes halogène TBT: 500 VA à 12 V CA (transformateur à bobine) |
| [Ue] tension assignée d'emploi    | 230 V CA 50 Hz  |
| Courant assigné d'emploi          | 10 A 140 µF<br>10 A cos phi = 0,6   |
| Calibre du fusible à associer     | 16 A  |
| Nombre de touches de FONCTION     | 1   |
| Signalisation locale              | DEL 1 (rouge)statut:  |
| Angle de détection                | 160° horizontal   |
| Face de détection                 | Frontal: 8 m<br>Latéral: 8 m  |
| Nombre de sorties                 | 1   |
| Type de commande                  | Contrôle manuel<br>Contrôle local reconnaissance automatique de la charge raccordée<br>Commande à distance par bouton-poussoir auxiliaire   |
| Réglage de l'intensité lumineuse  | 5...500 lx  |
| Plage de réglage de temporisation | 1...30 min  |
| Auxiliaires connectés             | Nombre illimité de boutons-poussoirs, distance : 50 m   |

|  |   |
|--|---|
| <b>Equipement inclus</b>               | Obturateur<br>Manuel utilisateur  |
| <b>Configuration du câblage</b>        | Avec neutre   |
| <b>Raccordement</b>                    | Bornes à vis  |
| <b>Nombre de connecteurs libres</b>    | 2   |
| <b>Capacité de serrage des bornes</b>  | 1,5...2,5 mm <sup>2</sup> pour rigide câble(s)<br>1,5...2,5 mm <sup>2</sup> pour multibrin torsadé rigide câble(s)  |
| <b>Forme de la tête de vis</b>         | Pozidriv N° 1 et combi  |
| <b>Couple de serrage</b>               | 0,5 N.m   |
| <b>Matière</b>                         | PC (polycarbonate) GF10 FR: boîtier<br>Métal: bornes<br>Thermoplastique: plaque centrale  |
| <b>Support de montage</b>              | Mural   |
| <b>Type d'installation</b>             | Installation en intérieur   |
| <b>Quantité du lot</b>                 | 1   |
| <b>Type d'emballage</b>                | Carton  |
| <b>Hauteur de montage</b>              | 1 m   |
| <b>Profondeur d'encastrement</b>       | 27 mm   |
| <b>Profondeur</b>                      | 45 mm   |
| <b>Largeur</b>                         | 71 mm   |
| <b>Hauteur</b>                         | 71 mm   |
| <b>Poids du produit</b>                | 0,064 kg  |
| <b>Normes</b>                          | EN 300-328<br>EN 301-489-17<br>EN 60730-2-7<br>EN 60669-2-1   |
| <b>Règlement Européen</b>              | 2014/30/EU - compatibilité électromagnétique<br>2014/35/EU - directive basse tension  |
| <b>Certifications du produit</b>       | EAC<br>FIMKO<br>NEMKO<br>CE<br>SEMKO<br>VDE<br>NF   |
| <b>Résistance aux agents chimiques</b> | Résistant à l'alcool (70%)<br>Résistant à l'alcool (96%)<br>Résistant à l'acide lactique<br>Résistant à l'ammonium quaternaire dilué<br>Résistant au javellisant dilué<br>Résistant à l'ammoniaque dilué<br>Résistant à l'eau savonneuse<br>Résistant au lave vitre<br>Résistante au peroxyde d'hydrogène 10 volumes<br>Résistant au hexane |

## Environnement

|   |   |
|---|---|
| <b>Température de l'air ambiant en fonctionnement</b> | 5...40 °C                                       |
| <b>Température ambiante de stockage</b>               | 5...40 °C                                       |
| <b>Degré de protection IP</b>                         | IP20<br>IP21 avec marquage sur parties visibles |

## Emballage

|                                  |     |
|----------------------------------|-----|
| <b>Type d'emballage 1</b>        | PCE |
| <b>Nombre d'unité par paquet</b> | 1   |

|                                |          |
|--------------------------------|----------|
| Poids de l'emballage (Kg)      | 117,0 g  |
| Hauteur de l'emballage 1       | 7,7 cm   |
| Largeur de l'emballage 1       | 9,5 cm   |
| Longueur de l'emballage 1      | 9,5 cm   |
| Type d'emballage 2             | S03      |
| Nb produits dans l'emballage 2 | 36       |
| Poids de l'emballage 2         | 4,795 kg |
| Hauteur de l'emballage 2       | 30 cm    |
| Largeur de l'emballage 2       | 30 cm    |
| Longueur de l'emballage 2      | 40 cm    |

## Durabilité de l'offre

|                                     |  |
|-------------------------------------|--|
| Statut environnemental de l'offre   | Produit Green Premium  |
| Régulation REACH                    | <a href="#">Déclaration REACH</a>  |
| Directive RoHS UE                   | Conforme<br><a href="#">Déclaration RoHS UE</a>  |
| Sans mercure                        | Oui  |
| Information sur les exemptions RoHS | Oui  |
| Régulation RoHS Chine               | <a href="#">Déclaration RoHS pour la Chine</a><br>Produit en dehors du périmètre RoHS pour la Chine. Déclaration relative aux substances pour votre information.                           |
| Profil environnemental              | <a href="#">Profil environnemental du Produit</a>  |
| Profil de circularité               | <a href="#">Informations de fin de vie</a>   |
| DEEE                                | Sur le marché de l'Union Européenne, le produit doit être mis au rebut selon un protocole spécifique de collecte des déchets et ne jamais être jeté dans une poubelle d'ordures ménagères. |

## Garantie contractuelle

|          |         |
|----------|---------|
| Garantie | 18 mois |
|----------|---------|