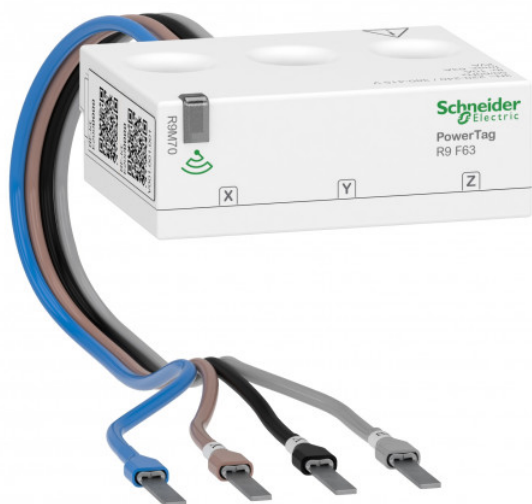


## R9M70 - Schneider Electric

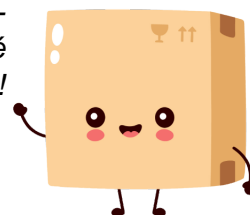


**Capteur de mesure sans fil Wiser  
Energy PowerTag Schneider Electric  
- Triphasé**  
Réf R9M70

**117.91€<sup>TTC\*</sup>**

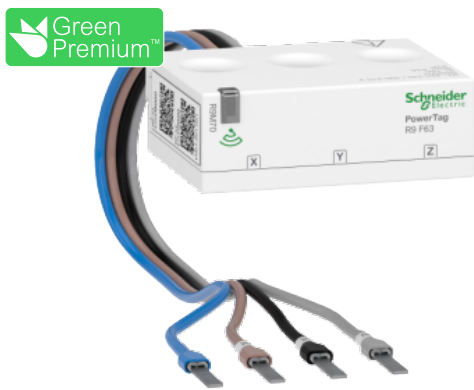
Voir le produit : <https://www.domomat.com/101940-capteur-de-mesure-sans-fil-wiser-energy-powertag-schneider-electric-triphas-schneider-electric-r9m70.html>

*Le produit Capteur de mesure sans fil Wiser Energy PowerTag Schneider Electric -  
Triphasé  
est en vente chez Domomat !*



# Fiche technique du produit

Spécifications



## Wiser Energy PowerTag - capteur de mesure sans fil - triphasé

R9M70

Statut commercial : Commercialisé

### Principales

Gamme de produit	PowerLogic
Nom du produit	PowerTag R9 F63
Type de produit ou équipement	Capteur énergie
Pôles	3P + N
Courant max [I <sub>max</sub> ]	63 A
[I <sub>b</sub> ] courant de base	10 A
Courant en entrée	40 mA
Courant de saturation	130 A
Application spécifique du produit	Surveillance de charge Surveillance du circuit Alarme sur surcharge Surveillance de la production d'énergie (photovoltaïque) Gestion de l'énergie
Accessoires associés	Module Wiser IP
Compatibilité de gamme	Resi9
Type de mesure	Tension Énergie active Courant
Classe de précision	Classe 1 courant se conformer à CEI 61557-12 Classe 0,5 tension se conformer à CEI 61557-12 Classe 1 énergie active se conformer à CEI 61557-12
Emplacement de montage	Bas ou haut
Support de montage	Sur disjoncteur
Destination du produit	Tableau électrique
Gestion d'événements	Perte de tension avec courant mesuré à la perte de tension
Support de transmission	Radiofréquence 2,4...2,4835 GHz se conformer à IEEE 802.15.4
Puissance d'émission maximale	10 mW

### Complémentaires

Mode d'installation	Par vis (bornes)
Connexion électrique (détection de tension et alimentation électrique)	Câbles avec embout
Section de câble	1,5...16 mm <sup>2</sup> 1 rigide câble 1,5...2,5 mm <sup>2</sup> 2 multibrins câble 1,5...2,5 mm <sup>2</sup> 2 rigide câble

1,5...16 mm<sup>2</sup> 1 multibrins câble

<b>Longueur de câble</b>	0,25 m
<b>Tension d'alimentation</b>	220...240 V CA, +/- 20 %, entre phase et neutre 380...415 V CA, +/- 20 %, entre phases
<b>Fréquence du réseau</b>	50 Hz 60 Hz
<b>Puissance consommée max</b>	2 VA
<b>Normes</b>	CEI 61557-12 CEI 61010-1 CEI 61010-2-030 CEI 61326-1 ETSI EN 300 328 ETSI EN 301 487-1
<b>Hauteur</b>	19,5 mm élément de détection:
<b>Largeur</b>	54 mm élément de détection:
<b>Profondeur</b>	43 mm élément de détection:
<b>Poids</b>	40 g
<b>Couleur</b>	Blanc (RAL 9003)

## Environnement

<b>Labels qualité</b>	CE
<b>Règlement Européen</b>	2014/53/EU - directive équipements radioélectriques
<b>Altitude de fonctionnement</b>	0...2000 m
<b>Température de l'air ambiant en fonctionnement</b>	-25...60 °C
<b>Température ambiante de stockage</b>	-40...85 °C
<b>Catégorie de surtension</b>	III se conformer à CEI 61010-1
<b>Catégorie de mesure</b>	Catégorie III se conformer à CEI 61010-2-030
<b>Degré de protection IP</b>	IP20 se conformer à CEI 60529
<b>Tenue aux chocs IK</b>	IK05
<b>Degré de pollution</b>	3
<b>Humidité relative</b>	0...95 % à 45 °C se conformer à CEI 60721-3-3
<b>Tenue aux vibrations</b>	3M4 se conformer à CEI 60721-3-3
<b>Compatibilité électromagnétique</b>	Environnement électromagnétique résidentiel se conformer à CEI 61326-1 CEM rayonnée se conformer à ETSI EN 301 489-17 Émission électromagnétique se conformer à CEI 62311
<b>Caractéristiques environnementales</b>	Étanche à la poussière classe 3S3 se conformer à CEI 60721-3-3 Brouillard salin classe 3C2 se conformer à CEI 60721-3-3 Utilisation en intérieur

## Emballage

<b>Type d'emballage 1</b>	PCE
<b>Nb produits dans l'emballage 1</b>	1
<b>Hauteur de l'emballage 1</b>	6,500 cm
<b>Largeur de l'emballage 1</b>	7,500 cm
<b>Longueur de l'emballage 1</b>	8,000 cm
<b>Poids de l'emballage 1</b>	72,000 g
<b>Type d'emballage 2</b>	S02
<b>Nb produits dans l'emballage 2</b>	30
<b>Hauteur de l'emballage 2</b>	15,000 cm

Largeur de l'emballage 2	30,000 cm
Longueur de l'emballage 2	40,000 cm
Poids de l'emballage 2	2,442 kg

## Durabilité de l'offre

Statut environnemental de l'offre	Produit Green Premium
Régulation REACH	<a href="#">Déclaration REACH</a>
Directive RoHS UE	Conforme <a href="#">Déclaration RoHS UE</a>
Sans mercure	Oui
Régulation RoHS Chine	<a href="#">Déclaration RoHS pour la Chine</a> Produit en dehors du périmètre RoHS pour la Chine. Déclaration relative aux substances pour votre information.
Information sur les exemptions RoHS	Oui
Profil environnemental	<a href="#">Profil environnemental du Produit</a>
Profil de circularité	<a href="#">Informations de fin de vie</a>
DEEE	Sur le marché de l'Union Européenne, le produit doit être mis au rebut selon un protocole spécifique de collecte des déchets et ne jamais être jeté dans une poubelle d'ordures ménagères.

## Garantie contractuelle

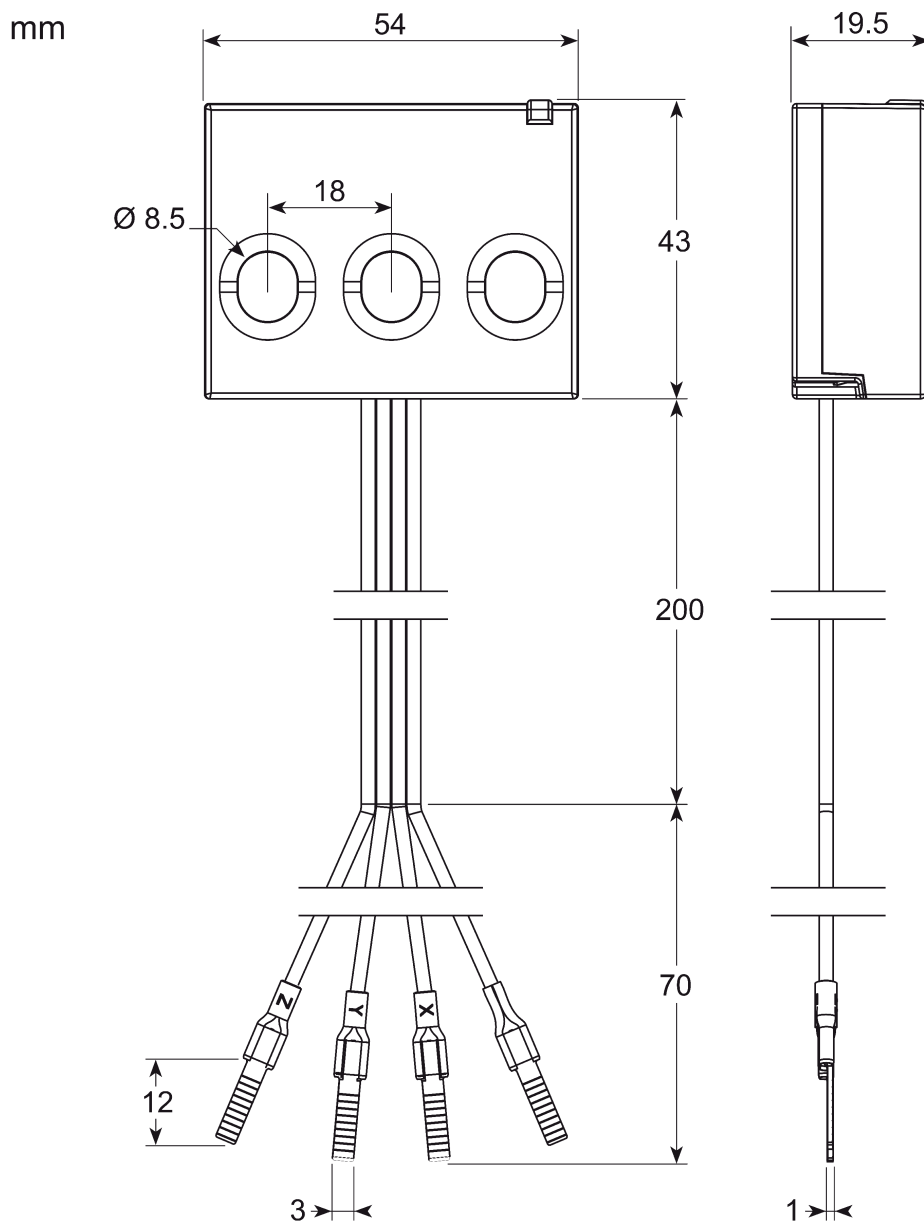
Garantie	18 mois
----------	---------

# Fiche technique du produit

# R9M70

Dessin technique

## Dimensions



Remplacement(s) recommandé(s)