

RXZE2M114 | Schneider

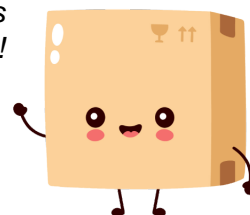


**Embase pour relais enfichable Zelio
RXM - contacts mixte - bornes à vis**
Réf RXZE2M114

5.78€^{TTC*}

Voir le produit : <https://www.domomat.com/23488-embase-pour-relais-enfichable-zelio-rxm-contacts-mixte-bornes-a-vis-schneider-electric-rxze2m114.html>

Le produit Embase pour relais enfichable Zelio RXM - contacts mixte - bornes à vis est en vente chez Domomat !





Principales

Gamme de produits	Zelio Relay
Fonction produit	Prise
Disposition des contacts	Mixte
Compatibilité produit	Relais enfichable RXM (2 "OF") Relais enfichable RXM (4 "OF")
Forme des broches	Plat
Nom abrégé de l'appareil	RXZ
Vente par quantité indivisible	10

Complémentaires

[I _{th}] courant thermique conventionnel	10 A
[U _e] tension assignée d'emploi	< 250 V
Couple de serrage	<= 1 N.m (M3 vis)
Mode de fixation	Avec vis panneau Clip-on rail DIN symétrique 35 mm
Marquage	CE
Largeur	30 mm
Poids	0.048 kg

Environnement

Mode de raccordement	Borniers à vis-étrier, souple câble avec embout 1 x 0,25 à 1 x 1 mm ² / AWG 22 à AWG 17 Borniers à vis-étrier, souple câble avec embout 2 x 0,25 à 2 x 1 mm ² / AWG 22 à AWG 17 Borniers à vis-étrier, rigide câble sans embout 1 x 0,5 à 1 x 1,5 mm ² / 4 x 1,5 mm ² + 2 x 1 mm ² + 2 x 0,14 mm ² Borniers à vis-étrier, rigide câble sans embout 2 x 0,5 à 2 x 1,5 mm ² / 4 x 1,5 mm ² + 2 x 1 mm ² + 2 x 0,14 mm ²
Normes	IEC 61984
Certifications du produit	Lloyd's CSA UL

Température ambiante pour le stockage	-40...85 °C
Température de fonctionnement	-40...55 °C
Degré de protection IP	IP20 conformément à EN/IEC 60529
Tenue diélectrique	2500 V

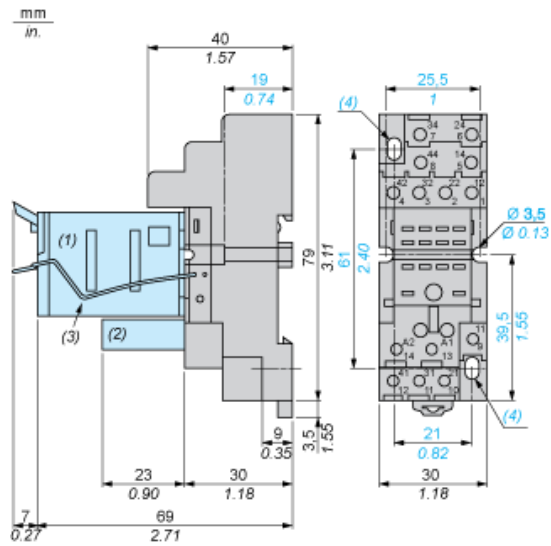
Garantie contractuelle

Période	18 mois
---------	---------

Fiche technique du produit RXZE2M114

Encombremments

Dimensions

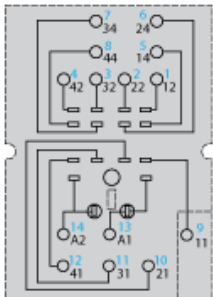


- (1) Relais
- (2) Module de protection
- (3) Etrier de maintien
- (4) 2 trous oblongs Ø 3,5 x 6,5 mm/0,13 x 0,25 in.

Fiche technique du produit RXZE2M114

Schémas de raccordement

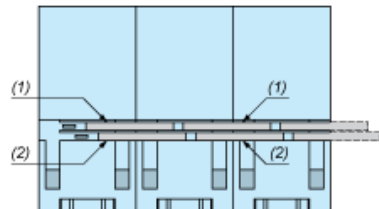
Schéma de câblage



Les repères en bleu correspondent au marquage Nema.

Montage des peignes de raccordement sur les embases avec contacts séparés

Exemple de montage de peignes de raccordement RXZS2 sur embases (vue de dessous)



- (1) 2 peignes de raccordement (polarité A2)
- (2) 2 peignes de raccordement (polarité A1)