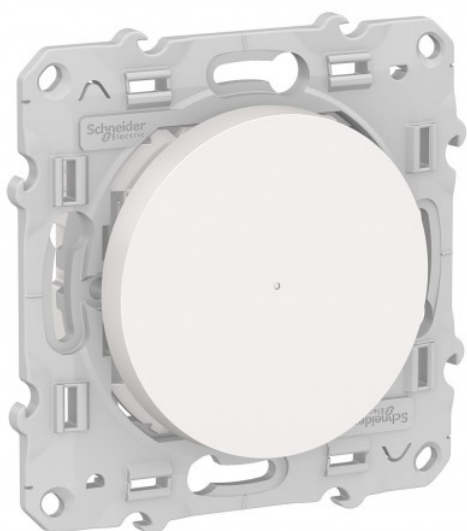


S520522 | Schneider Fiche



**Variateur universel Odace Wiser -
Poussoir - 2 fils - Bluetooth - Blanc**

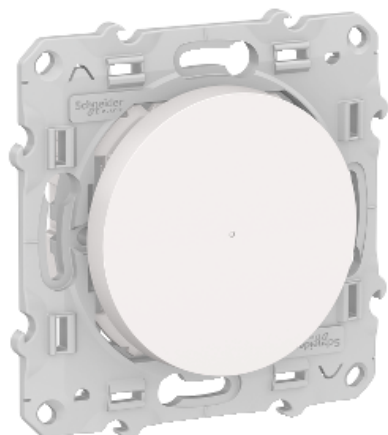
Réf S520522

37.43€^{TTC*}

Voir le produit : <https://www.domomat.com/42569-variateur-universel-odace-wiser-poussoir-2-fils-bluetooth-blanc-schneider-electric-s520522.html>

Le produit Variateur universel Odace Wiser - Poussoir - 2 fils - Bluetooth - Blanc est en vente chez Domomat !





Principales

Compatibilité de gamme	Wiser
Marque du produit	Schneider Electric
Gamme	Odace
Numéro type	NH3515
Fonction produit	Variateur

Complémentaires

Présentation du produit	Insert avec enjoliveur central
Type de variateur	Universel
Accessoires associés	À compléter avec la plaque de finition Odace
Type de charge	Lampe à incandescence: 14...200 W à 230 V CA Lampe halogène: 14...150 W à 230 V CA Lampes halogène TBT: 14...150 VA à 12 V CA (transformateur à bobine) Lampe à LED: 7...100 VA à 230 V CA (Mode RC LED) Lampe à LED: 7...20 VA à 230 V CA (Mode RL LED) Lampes halogène TBT: 14...150 VA à 12 V CA (transformateur électronique)
[Ue] tension assignée d'emploi	230 V CA 50 Hz
Consommation en veille	Max. 0,4 W
Calibre du fusible à associer	16 A
Type de protection	Protection contre les courts-circuits Protection surchauffe Protection automatique contre la surcharge
Couleur	Blanc (RAL 9003)
Finition de la surface	Brillant
Nombre de touches de FONCTION	2
Signalisation locale	LED 1 (vert/rouge) programmable:
Fonction de signalisation	Positionneur Voyant allumé quand la sortie est actionnée Indication de la programmation
Nombre de sorties	1
Type de commande	Contrôle local commande de la variation +/- Contrôle local reconnaissance automatique de la charge raccordée Commande à distance par bouton-poussoir auxiliaire fonction interrupteur marche/arrêt Commande à distance par bouton-poussoir auxiliaire commande de la variation +/- Contrôle à distance App Wiser fonction interrupteur marche/arrêt

Contrôle à distance App Wiser commande de la variation +/-
 Contrôle local fonction interrupteur marche/arrêt
 Contrôle à distance App Wiser programmation de l'appareil
 Contrôle local démarreur progressif

Nom du logiciel	App Wiser: contrôle de la plage de variation App Wiser: contrôle de dépassement App Wiser: programmer l'heure de commutation App Wiser: activer le mode minuterie App Wiser: gestion du mode de variation App Wiser: activer la fonction de luminosité / fonction mémoire App Wiser: activer le mode minuterie / temps de dépassement App Wiser: mettre à niveau le firmware App Wiser: contrôle de charge App Wiser: définir l'état des LED App Wiser: gestion des paramètres de déclenchement App Wiser: commutation en semaine App Wiser: fonction astro App Wiser: fonction aléatoire App Wiser: activer la fonction allumage progressif App Wiser: activer la fonction extinction progressive App Wiser: éclairage constant App Wiser: démarrage de la minuterie de l'escalier (avec / sans préavis)
Plage de réglage de temporisation	1 s...24 h (dépassement)
Nombre d'appareils connectés maxi	<15 Bluetooth: (appareil intelligent) <10 Bluetooth: (produit Wiser) <10 Bluetooth: (commutation entre appareils couplés)
Type de réseau de communication	Sans fil, 2,5 mW (2,4 GHz)
Configuration requise	Android 5.1 ou supérieur App Wiser Apple iOS 10.3 ou supérieur App Wiser Bluetooth 4.1 ou supérieur Bluetooth Wiser Home Touch Wiser Home control
Auxiliaires connectés	Nombre illimité de boutons-poussoirs, distance : 50 m
Équipement fournis	Manuel utilisateur Obturateur
Configuration du câblage	Sans neutre
Raccordement	Bornes à vis
Nombre de connecteurs libres	2
Capacité de serrage des bornes	1,5...2,5 mm ² pour rigide câble(s) 1,5...2,5 mm ² pour multibrin torsadé rigide câble(s)
Forme de la tête de vis	Pozidriv N° 1 et combi
Couple de serrage	0,5 N.m
Matière	PC (polycarbonate) GF10 FR: boîtier Métal: bornes ABS (acrylonitrile butadiène styrène): plaque centrale
Support de montage	Armoire
Montage de l'appareil	Encastré
Mode de fixation	Par vis
Type d'installation	Installation en intérieur
Quantité du lot	1 carton
Profondeur d'encastrement	27 mm
Profondeur	41 mm
Largeur	71 mm
Hauteur	71 mm
Poids du produit	0,055 kg

Environnement

Température de fonctionnement	5...40 °C
Température ambiante pour le stockage	5...40 °C
Degré de protection IP	IP20 IP21 avec marquage sur parties visibles
Normes	EN 60730-2-7

EN 60669-2-1
EN 300-328
EN 301-489-17

Directives	2014/30/EU - compatibilité électromagnétique 2014/35/EU - directive basse tension
Certifications du produit	NEMKO NF FIMKO SEMKO EAC CE VDE

Durabilité de l'offre

Directive RoHS UE	Conforme Déclaration RoHS UE
Sans mercure	Oui
Information sur les exemptions RoHS	Oui
Régulation RoHS Chine	Déclaration RoHS pour la Chine Produit en dehors du périmètre RoHS pour la Chine. Déclaration relative aux substances pour votre information.
Profil environnemental	Profil environnemental du Produit
Profil de circularité	Informations de fin de vie
DEEE	Sur le marché de l'Union Européenne, le produit doit être mis au rebut selon un protocole spécifique de collecte des déchets et ne jamais être jeté dans une poubelle d'ordures ménagères.

Garantie contractuelle

Garantie	18 mois
----------	---------