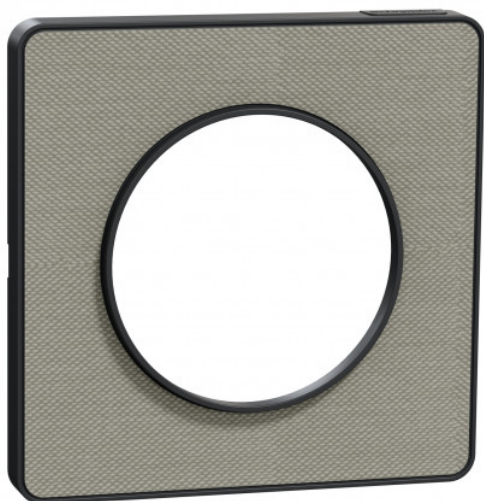


S540802KG - Schneider Electric



**Plaque de finition 1 poste Kvadrat
Odace Touch Schneider Electric -
Perle/Anthracite**

Réf S540802KG

7.33€^{TTC*}

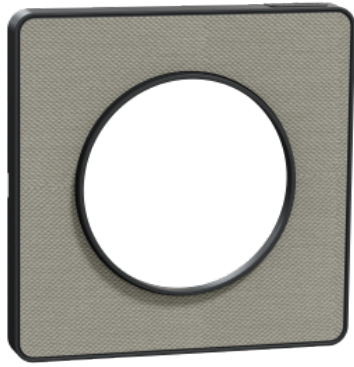
Voir le produit : <https://www.domomat.com/101895-plaque-de-finition-1-poste-kvadrat-odace-touch-schneider-electric-perleanthracite-schneider-electric-s540802kg.html>

*Le produit Plaque de finition 1 poste Kvadrat Odace Touch Schneider Electric -
Perle/Anthracite
est en vente chez Domomat !*



Fiche technique du produit

Spécifications



Odace Touch - Plaque de finition Kvadrat 1 poste - Perle/ anthracite

S540802KG

Statut commercial : Commercialisé

Principales

Gamme de produit	Odace
Design	Kvadrat
Type de produit ou équipement	Plaque de finition
Nombre de postes	1 poste
Type de cadre	Simple
Type d'emballage	Film plastique-boîte

Complémentaires

Montage de l'appareil	Encastré
Mode de fixation	Clipsable
Nuance de la couleur	Gris perle
Couleur latérale	Anthracite
Finition de la surface	Texturé
Matière	Plastique anti-UV: plaque de finition
Hauteur	85 mm
Largeur	85 mm
Profondeur	10 mm
Poids	0,01503 kg

Résistance aux agents chimiques	Résistant à l'alcool (70%) Résistant à l'alcool (96%) Résistant à l'acide lactique Résistant à l'ammonium quaternaire dilué Résistant au javellisant dilué Résistant à l'ammoniaque dilué Résistant à l'eau savonneuse Résistant au lave vitre Résistante au peroxyde d'hydrogène 10 volumes Résistant au hexane
---------------------------------	---

Environnement

Température ambiante de stockage	-5...50 °C
Température de l'air ambiant en fonctionnement	5...45 °C
Normes	NF C 61-314 EN 60669-1 NBN C 61-112-1

Certifications du produit	Aenor: 030/2205 LCIE: CCA-FR_598285B LCIE: NF 603415A N NF
----------------------------------	--

Tenue aux chocs (IK)	IK04
-----------------------------	------

Degré de protection (IP)	IP21 D
---------------------------------	--------

Emballage

Type d'emballage 1	PCE
---------------------------	-----

Nb produits dans l'emballage 1	1
---------------------------------------	---

Hauteur de l'emballage 1	1,0 cm
---------------------------------	--------

Largeur de l'emballage 1	8,5 cm
---------------------------------	--------

Longueur de l'emballage 1	8,5 cm
----------------------------------	--------

Poids de l'emballage 1	19,0 g
-------------------------------	--------

Type d'emballage 2	BB1
---------------------------	-----

Nb produits dans l'emballage 2	10
---------------------------------------	----

Hauteur de l'emballage 2	6,0 cm
---------------------------------	--------

Largeur de l'emballage 2	9,5 cm
---------------------------------	--------

Longueur de l'emballage 2	36,8 cm
----------------------------------	---------

Poids de l'emballage 2	263,0 g
-------------------------------	---------

Type d'emballage 3	S04
---------------------------	-----

Nb produits dans l'emballage 3	240
---------------------------------------	-----

Hauteur de l'emballage 3	30,0 cm
---------------------------------	---------

Largeur de l'emballage 3	40,0 cm
---------------------------------	---------

Longueur de l'emballage 3	60,0 cm
----------------------------------	---------

Poids de l'emballage 3	7,097 kg
-------------------------------	----------

Durabilité de l'offre

Directive RoHS UE	En cours d'investigation
--------------------------	--------------------------

Profil environnemental	Profil environnemental du Produit
-------------------------------	---

Garantie contractuelle

Garantie	18 months
-----------------	-----------

Remplacement(s) recommandé(s)