

T6-600 - FLUKE



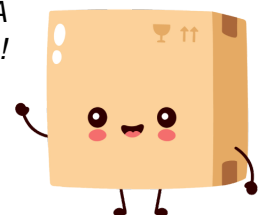
**Testeur électrique Fluke série T6 -
Technologie FieldSense - 600V -
200A**

Réf T6-600

384.96€^{TTC*}

Voir le produit : <https://www.domomat.com/98613-testeur-electrique-fluke-serie-t6-technologie-fieldsense-600v-200a-fluke-t6-600.html>

*Le produit Testeur électrique Fluke série T6 - Technologie FieldSense - 600V - 200A
est en vente chez Domomat !*



Testeurs électriques Fluke série T6 à technologie FieldSense



Mesurez la tension...sans cordons de mesure

Plus sûr. Plus rapide. Plus facile. Mesurez simultanément la tension jusqu'à 1000 V (AC) et le courant jusqu'à 200 A (AC), directement avec la mâchoire ouverte ! Gagnez du temps en limitant les manipulations dans les armoires électriques !

Points forts du produit

- Technologie FieldSense pour mesurer des tensions, courants et fréquences AC sans contact électrique avec les éléments sous tension et les conducteurs métalliques*
- L'affichage simultané de la tension et du courant (T6-1000) fournit toutes les mesures d'alimentation d'un seul coup d'œil pour un dépannage efficace.
- 1 à 1 000 V AC et DC (T6-1000) ; 600 V AC et DC (T6-600)
- 0,1 à 200 A AC
- Résistance de 1 à 100 k Ω (T6-1000), 1 à 2000 Ω (T6-600)
- Mesure de fréquence de 45 à 66 Hz (T6-1000)
- Ecartement de la mâchoire de 17,8 mm. Compatible avec des conducteurs jusqu'à 120 mm²
- Maintien de l'affichage avec le bouton HOLD
- Ecran rétroéclairé
- Support magnétique en option (référence TPAK)
- Garantie standard de trois ans ; extensible à quatre ans si l'enregistrement du produit se fait dans les 45 jours suivant l'achat*

+ La mesure de tension nécessite une référence à la terre, par l'utilisateur dans la plupart des cas. Une connexion directe à la terre peut être nécessaire dans certains cas.

* Enregistrez le produit en ligne dans les 45 jours suivant l'achat pour étendre la garantie à quatre ans. Pour plus de détails, consultez la page <http://a.fluke.com/registration>.



Spécifications

Caractéristiques de mesure		T6-600	T6-1000		
Fonction	Cordons de mesure nécessaires	Gamme	Gamme	Résolution	Précision ⁽¹⁾
Tension AC FieldSense	Non	600 V	1 000 V	1 V	±(3 % + 3 points) [2] [3] 45 Hz - 66 Hz
Courant AC FieldSense	Non	200,0 A	200,0 A	0,1 A	±(3 % + 3 points) 45 Hz - 66 Hz
Fréquence FieldSense (Hz)	Non		45 Hz à 66 Hz	1 Hz	±(1 % + 2 points) [3]
Volts AC	Oui	600 V	1 000 V	1 V	±(1,5 % + 2 points) 45 Hz - 66 Hz
Volts DC	Oui	600 V	1 000 V	1 V	±(1 % + 2 points)
Résistance	Oui	2 000 Ω	2 000 Ω	1 Ω	±(1 % + 2 points)
	Oui		20,00 kΩ	0,01 kΩ	±(1 % + 2 points)
	Oui		100,0 kΩ	0,1 kΩ	±(1 % + 2 points)
Sécurité (catégorie de mesure)		CAT III 600 V	CAT III 1 000 V CAT IV 600 V		

Précision⁽¹⁾ : ±([% du relevé] + [nombre de chiffres les moins significatifs]). La précision est spécifiée pendant une période d'un an à compter de l'étalonnage, de 18 °C à 28 °C (64 °F à 82 °F), avec une humidité relative jusqu'à 90 %. Les conversions AC sont couplées AC et à réponse efficace vraie.

Précision⁽²⁾ : Ajouter 3 % sans connexion externe à la terre. Connexion externe à la terre requise pour l'utilisateur portant des gants isolants, positionné sur une échelle isolante ou isolé de la terre par tout autre moyen.

Précision⁽³⁾ : FieldSense spécifié à partir de 16 V à 100 % de la gamme.

Caractéristiques générales

Etalonnage	Cycle d'étalonnage d'un an
Dimensions	61,1 mm x 259,3 mm x 43,8 mm
Poids	0,35 kg (0,78 lb)
Ouverture de la fourche	17,8 mm
Température	
Fonctionnement :	-10 °C à +50 °C (14 °F à 122 °F)
Stockage :	-30 °C à +60 °C (-22 °F à +140 °F)
Altitude	
Fonctionnement :	2 000 m (6 562 pieds)
Stockage :	10 000 m (32 808 pieds)
Humidité relative	0 % à 90 %, 5 °C à 30 °C (41 °F à 86 °F) 0 % à 75 %, 30 °C à 40 °C (86 °F à 104 °F) 0 % à 45 %, 40 °C à 50 °C (104 °F à 122 °F)
Type de piles et durée de vie	2 piles AA (CEI LR6) ; 360 heures en continu ; typique ; 200 heures en utilisant FieldSense
Coefficient de température	0,1 x (précision spécifiée) / °C pour <18 °C ou >28 °C (< 64,4 °F ou > 82,4 °F)
Sécurité	CEI/EN 61010-1, CEI/EN 61010-2-033 : Degré de pollution 2
Environnement électromagnétique	CEI/EN 61326-1 : Portable



Informations de commande

Testeur électrique Fluke T6-600

Testeur électrique Fluke T6-1000

Fournis avec le produit

Cordons de mesure fixes, pointes de touche amovibles rondes 4 mm, pointes de touches isolées GS38, Guide rapide de l'utilisateur, 2 x piles 1.5V AA (IEC LR6)

Accessoires en option

Étui de ceinture H-T6

Sangle magnétique TPAK

Appareil de test PRV240FS

Ensemble de sondes TP1, lame plate (pointe plate États-Unis/Royaume-Uni)

Ensemble de sondes TP38, rondes (Europe)

Pincres crocodile AC285 SureGrip

Pincres crocodile AC220 SureGrip

Feuille d'information sur le service, PN 686953

Soyez à la pointe du progrès avec Fluke.

Fluke France SAS
20 Allée des érables
93420 Villepinte
France
Téléphone: +33 17 080 0000
Télécopie: +33 17 080 0001
E-mail: cs.fr@fluke.com
Web: www.fluke.fr

Fluke Belgium N.V.
Kortrijksesteenweg 1095
B9051 Gent
Belgium
Tel: +32 2402 2100
Fax: +32 2402 2101
E-mail: cs.be@fluke.com
Web: www.fluke.be

Fluke (Switzerland) GmbH
Industrial Division
Hardstrasse 20
CH-8303 Bassersdorf
Tel: +41 (0) 44 580 7504
Fax: +41 (0) 44 580 75 01
E-mail: info@ch.fluke.nl
Web: www.fluke.ch

©2017 Fluke Corporation. Tous droits réservés. Informations modifiables sans préavis.
8/2017 6009251b-fr

La modification de ce document est interdite sans l'autorisation écrite de Fluke Corporation.

* L'offre de garantie supplémentaire de deux ans peut être interrompue sans préavis