

## Abat-jour Luxolum - LXB10506510

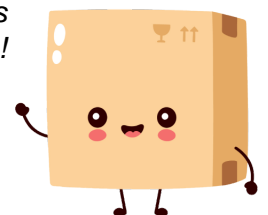


**Lanterne LED Luxolum - 360° - 50W -  
3000K - IP65 - Gris**  
Réf LXB10506510

**354.46€<sup>TTC\*</sup>**

Voir le produit : <https://www.domomat.com/112858-lanterne-led-luxolum-360-50w-3000k-ip65-gris-luxolum-lxb10506510.html>

*Le produit Lanterne LED Luxolum - 360° - 50W - 3000K - IP65 - Gris  
est en vente chez Domomat !*





SKU : **LXB10506510**

Lanterne LED extérieure 230V 50W 3000K IP65 360°



### Extérieur > Lanterne

Lanterne 360° idéal parc et parking résidentiel ou collectivité.  
Grande efficacité lumineuse. Disponible sur demande en 90°.  
Embout diamètre 60 mm.

### Domaines d'application

- Parking Ext
- Circulations Ext
- Eclairage Extérieur

## Données électriques

|                       |      |
|-----------------------|------|
| Puissance totale (W)  | 50   |
| Tension nominale (V)  | 230V |
| Distorsion harmonique | -    |
| Facteur de puissance  | >0.9 |
| Fréquence(s) réseau   | 50Hz |
| Classe électrique     | I    |
| Dimmable              | Non  |

## Données photométriques / LEDS

|                                              |                |
|----------------------------------------------|----------------|
| Température(s) de couleur                    | 3000K          |
| Type de source                               | SMD            |
| Source incluse                               | Oui            |
| SDCM initial                                 | SDCM>5         |
| IRC                                          | >80            |
| Groupe de sécurité photobiologique (EN62778) | RG1            |
| Flux lumineux (lm)                           | 7000lm (3000K) |

## Données physiques et mécaniques

|                                     |                 |
|-------------------------------------|-----------------|
| Diamètre (mm)                       | 380             |
| Hauteur (mm)                        | 79              |
| Diamètre d'encastrement (mm)        | -               |
| Poids (kg)                          | 3.82            |
| Profondeur d'encastrement sous BA13 | -               |
| Longueur de câble                   | 90 cm           |
| Couleur de produit                  | Gris RAL 7035   |
| Indice de protection IK             | IK08            |
| Indice(s) de protection IP          | IP65            |
| Plage de température d'utilisation  | -20... +45°     |
| Matériaux de corps                  | Aluminium       |
| Matériaux diffuseurs                | PC              |
| Alimentation incluse                | Oui             |
| Recouvrable                         | Non recouvrable |

## Durée de vie

|           |          |
|-----------|----------|
| L80 à 25° | 50 000 h |
|-----------|----------|

## Données supplémentaires

|                       |                                                                          |
|-----------------------|--------------------------------------------------------------------------|
| Angle de distribution | 120°                                                                     |
| Orientable            | Non                                                                      |
| Type de connexion     | Fil à connecter                                                          |
| Autres commentaires   | Livré avec son support de mât.<br>Possibilité d'éclairage sur 180° (25W) |

## Ambiance

---



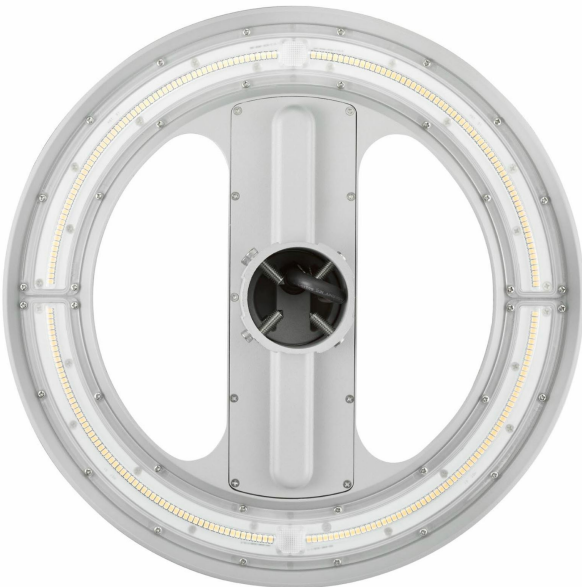
## Autre

---



## Autre

---



## Autre

---

