

## Ampflex - Chauvin Arnoux



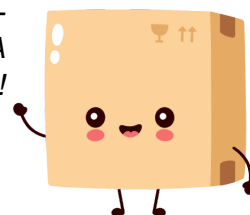
**Capteur de courant monophasé  
AMPFLEX A110-120 Chauvin Arnoux  
- AC - 80mA à 30 000A**

Réf P01120632

**874.36€<sup>TTC\*</sup>**

Voir le produit : <https://www.domomat.com/98220-capteur-de-courant-monophasé-ampflex-a110-120-chauvin-arnoux-ac-80ma-a-30-000a-chauvin-arnoux-p01120632.html>

*Le produit Capteur de courant monophasé AMPFLEX A110-120 Chauvin Arnoux - AC -  
80mA à 30 000A  
est en vente chez Domomat !*



## AmpFlex<sup>®</sup> A110, A130 & MiniFlex<sup>®</sup> MA110, MA130, MA200

### Capteurs de courant flexibles monophasés et triphasés



**De la flexibilité  
pour toutes vos  
mesures  
d'intensité**



600 V CAT IV  
1000 V CAT III

IP  
67



- 4 calibres de mesure pour une meilleure résolution
- Mesures jusqu'à 30 k<sub>AC</sub>
- Excellente linéarité et faible déphasage
- Grande autonomie : 300 heures pour modèles monophasés, 500 heures pour modèles triphasés
- Mise en veille automatique et débrayable
- Alimentation par piles et adaptateur externe standard

*Mesurer pour mieux Agir*

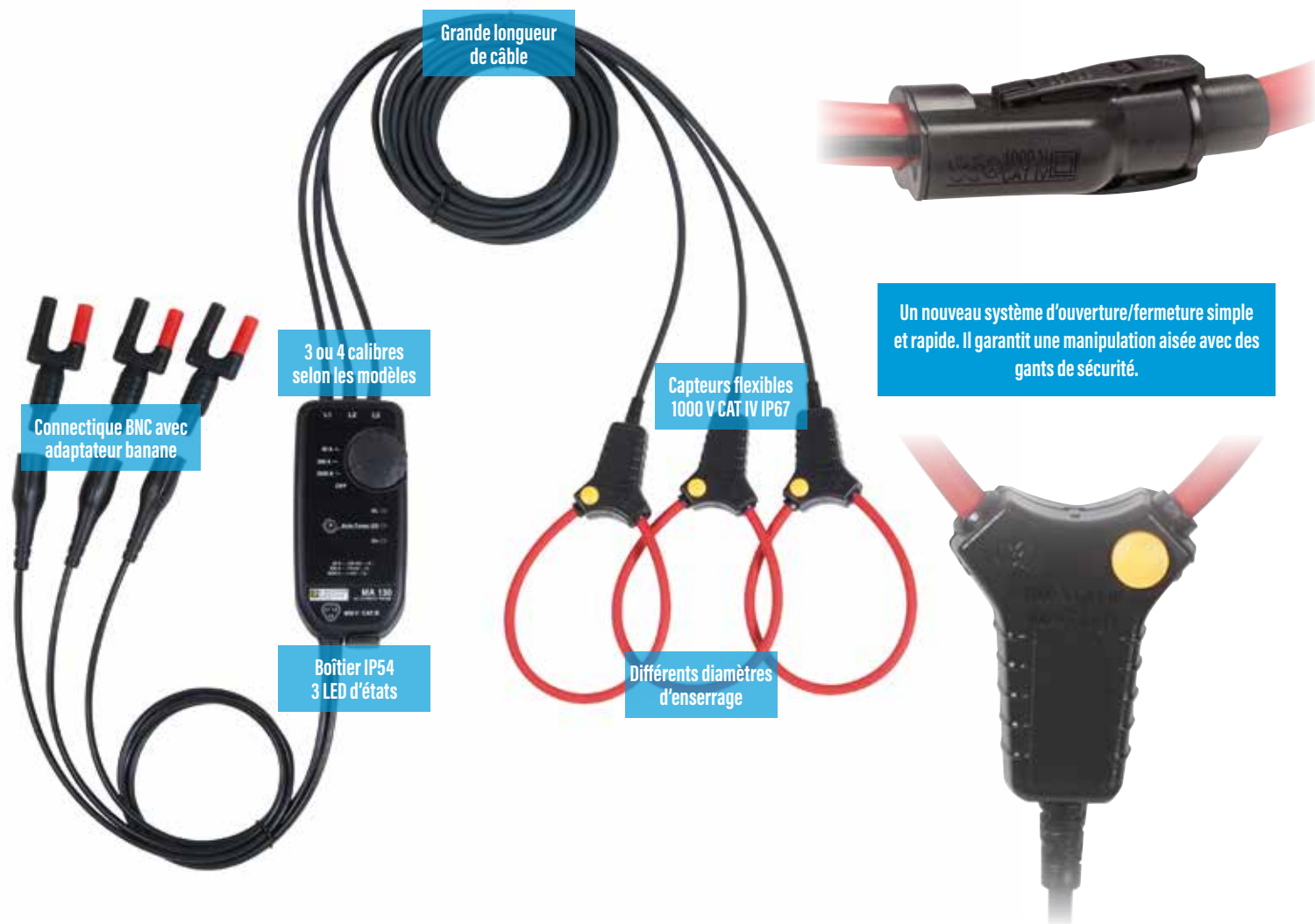


Compacts et légers, petit ou grand diamètre, les **MiniFlex®** et **AmpFlex®** enserrent tous types de conducteurs quelles que soient leurs dimensions ou formes (barres, torons ...).

**Passe-partout**, leur souplesse offre une utilisation simplifiée quel que soit le lieu et la place disponible. Ils se positionnent aisément dans toutes les armoires électriques domestiques ou industrielles. Ils conviennent aussi bien aux besoins de l'industrie que du tertiaire, aux mesures sur des **installations monophasées ou triphasées**. Les nouveaux capteurs MiniFlex® série MA110 et MA130 et AmpFlex® série A110 et A130

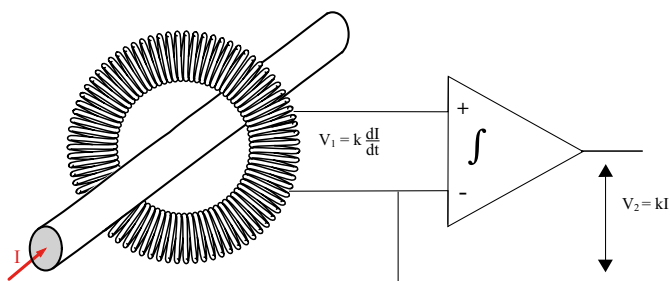
disposent d'un système de mise en veille automatique qui peut être désactivé lors de la mise en route pour réaliser des **campagnes de mesure de longue durée**.

Deux types d'alimentation sont dorénavant disponibles : soit par piles ou via une alimentation externe (prise  $\mu$ USB standard). Sur le boîtier, les 3 Leds, verte, jaune et rouge, indiquent respectivement l'état de l'alimentation, l'état de la fonction de mise en veille automatique et un dépassement de la capacité de mesure. Les versions monophasées disposent de 4 calibres de mesure, contre 3 pour les versions triphasées.



## PRINCIPE DE LA BOBINE DE ROGOWSKI

Les capteurs AmpFlex® et MiniFlex® sont conçus sur le principe de la bobine de Rogowski associée à une électronique dans un boîtier. L'absence de circuit magnétique sur ces capteurs les rend très légers et souples. Il n'y a pas d'effet de saturation, ni d'échauffement. Cette particularité offre une excellente linéarité et un faible déphasage.



## APPLICATIONS

Les secteurs d'application des capteurs AmpFlex® et MiniFlex® sont nombreux :

- services de maintenance et d'entretien des industries,
- sociétés de distribution, transport et production d'énergie
- sociétés de transport (ferroviaire...)
- services de laboratoire ou d'essais, R&D
- organismes de contrôle

## Les MiniFlex®



Les **MA 110** réalisent les mesures à partir de 80 mA une fois connectés sur l'entrée tension alternative ( $mV_{AC}$  /  $V_{AC}$ ) de tout multimètre ou appareil de mesure pourvu de fiches bananes. Le **MA 130** est dédié à une utilisation sur des réseaux triphasés. Il se connecte sur les entrées tension alternative ( $mV_{AC}$  /  $V_{AC}$ ) de tout analyseur de puissance, enregistreur ou autres appareils de mesure.

## Les AmpFlex®



La longueur des capteurs de cette série, jusqu'à 120 cm en standard, permet l'enserrage des câbles de grosse section ou de plusieurs conducteurs simultanément. Les **A110** permettent les mesures de courant jusqu'à 30  $kA_{AC}$ .

	MA 110 - Monophasé	MA 130 - Triphasé	A 110 - Monophasé	A 130 - Triphasé	MA 200
Connectique	 Fiches bananes femelles Ø 4 mm	 Fiches BNC avec adaptateurs fiches bananes	 Fiches bananes femelles Ø 4 mm	 Fiches BNC avec adaptateurs fiches bananes	 Fiches BNC
Capteurs					
Ø enserrage	170 / 250 / 350 mm	250 mm	140 / 250 / 380 mm	250 mm	45 / 70 / 100 mm
Boîtier IP54 / calibres	 4 calibres	 3 calibres	 4 calibres	 3 calibres	 mono ou bi calibres
Sécurité électrique	600 V CAT IV	600 V CAT IV	1000 V CAT IV	1000 V CAT IV	600 V CAT IV / 1 000 V CAT III



## MiniFlex® MA 200

La série **MA200** est une famille de capteurs flexibles « haute fréquence » dédiée à la visualisation et à la mesure des courants électriques ou électrotechniques de fortes variations et amplitudes.

Ces « sondes isolées de courant pour oscilloscope » offrent une bande passante d'1 MHz et permettent l'analyse de courants de formes complexes, de transitoires présents dans les alimentations électroniques de puissance, les postes de soudures, ...



# CARACTÉRISTIQUES TECHNIQUES

	Etendue de mesure	Longueur capteur	Ø d'enserrage	Calibres (A/V)	Bande passante	Liaison capteur-boîtier	Câble de raccordement (en sortie)	Dimensions (boîtier)	Masse	Références
<b>MA110</b>	0,08 A à 3 000 A	17 cm	4,5 cm	3-30-300-3 000/3	10 Hz ... 20 kHz	Câble de longueur 2 m	Câble de long. 0,5 m terminé par 2 fiches bananes mâles Ø 4 mm isolées	120 x 58 x 36 mm (hors tout)	300 g env.	P01120660
		25 cm	7 cm							P01120661
		35 cm	10 cm							P01120662
<b>MA130</b>	0,5 A à 3 000 A	25 cm	7 cm	30-300-3 000/3		Câble de longueur 3 m	3 x Câbles coaxiaux de long. 0,5 m terminés par 1 fiche BNC mâle isolée		500 g env.	P01120663
<b>A110</b>	0,08 A à 3 000 A	45 cm	14 cm	3-30-300-3 000/3	10 Hz ... 20 kHz	Câble de longueur 2 m	Câble de long. 0,5 m terminé par 2 fiches bananes mâles Ø 4 mm isolées	120 x 58 x 36 mm (hors tout)	360 g, 450 g ou 500 g env. selon la longueur du capteur	P01120630
		80 cm	25 cm							P01120631
	0,5 A à 30 000 A	120 cm	38 cm	30-300-3000-30 000/3	10 Hz ... 20 kHz <sup>(1)</sup>					
<b>A130</b>	0,5 A à 3 000 A	80 cm	25 cm	30-300-3 000/3	10 Hz ... 20 kHz	Câble de longueur 3 m	3 x Câbles coaxiaux de long. 0,5 m terminés par 1 fiche BNC mâle isolée		1 kg env.	P01120633
<b>MA200</b>	0,5 A...450 Acrête	17 cm	4,5 cm	30-300/3	5 Hz ... 1 MHz	Câble de longueur 2 m	1 x Câble coaxial de long. 0,4 m terminé par 1 fiche BNC mâle isolée	103 x 64 x 28 mm (hors tout)	200 g env.	P01120570
		25 cm	7 cm							P01120571
	0,5 A...4 500 Acrête	35 cm	10 cm	3 000/3						P01120572

(1) 10 Hz ... 5 kHz calibre 30 A

## ÉTAT DE LIVRAISON

Série A110 / MA110 Modèles monophasés	Série A130 / MA130 Modèles triphasés	MA200 Pour oscilloscopes
1 capteur flexible de courant livré avec : - 2 piles alcalines 1,5V AA / LR6 - 1 notice de fonctionnement 5 langues - 1 fiche de sécurité - 1 attestation de vérification	3 capteurs flexibles de courant livrés avec : - 2 piles alcalines 1,5V AA / LR6 - 1 notice de fonctionnement 5 langues - 1 fiche de sécurité - 1 attestation de vérification - 1 jeu de bagues de couleurs pour le détrompage/repérage des câbles - 3 adaptateurs BNC femelle/ fiches mâles diamètre 4 mm	1 capteur livré avec : - 1 pile 9 V - 1 notice de fonctionnement en 5 langues - 1 attestation de vérification

## ACCESSOIRES RECHANGES

Adaptateur secteur USB	
P01651023	
Pile alcaline 1,5V LR6	
P01296033	
Sangle VELCRO X5	
P01102113	

## NOTRE SAVOIR-FAIRE : LE « SUR MESURE »

Notre expérience nous permet de concevoir, développer et fabriquer des modèles spécifiques selon le besoin en termes de **sensibilité (mV/A)**, **connectique**, **longueur des capteurs...**

Les séries AmpFlex® A101 et MiniFlex® MA101 sont des capteurs dédiées aux professionnels et aux fabricants d'appareils de mesure, lesquels souhaitent intégrer cette technologie dans leurs ensembles ou sous-ensembles.

Consulter votre interlocuteur Chauvin Arnoux



**FRANCE**  
**Chauvin Arnoux**  
 190, rue Championnet  
 75876 PARIS Cedex 18  
 Tél : +33 1 44 85 44 85  
 Fax : +33 1 46 27 73 89  
 info@chauvin-arnoux.fr  
 www.chauvin-arnoux.fr

**INTERNATIONAL**  
**Chauvin Arnoux**  
 190, rue Championnet  
 75876 PARIS Cedex 18  
 Tél : +33 1 44 85 44 38  
 Fax : +33 1 46 27 95 59  
 export@chauvin-arnoux.fr  
 www.chauvin-arnoux.fr

**SUISSE**  
**Chauvin Arnoux AG**  
 Moosacherstrasse 15  
 8804 AU / ZH  
 Tél : +41 44 727 75 55  
 Fax : +41 44 727 75 56  
 info@chauvin-arnoux.ch  
 www.chauvin-arnoux.ch

 **CHAUVIN ARNOUX**  
 GROUP