

Annexe - XEV1K.. - Hager



Réf XEV1K07T2



Réf XEV1K22T2



Réf
XEV1K07T2TPFR



Réf
XEV1K07T2TETPFR



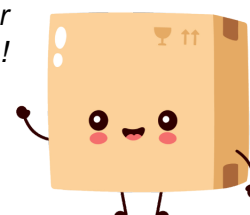
Réf XEV1K22T2T



Réf XEV1K22T2TE

Voir les produits Hager : https://www.domomat.com/37_hager

Retrouvez tous les produits Hager
chez Domomat !



(FR) aide-mémoire

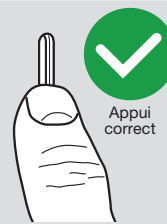
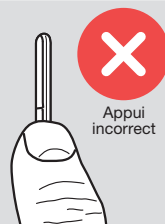
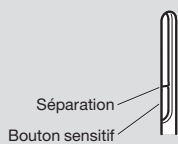
Borne de charge
pour véhicule électrique witty

XEV1Kxx

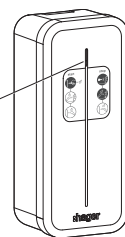
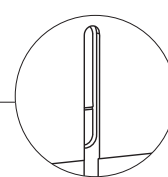
Fonctionnement du bouton sensible



Pour un bon fonctionnement du bouton sensible, le pouce doit recouvrir la séparation et le bas du bandeau lumineux.



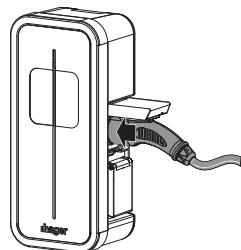
Bandeau lumineux



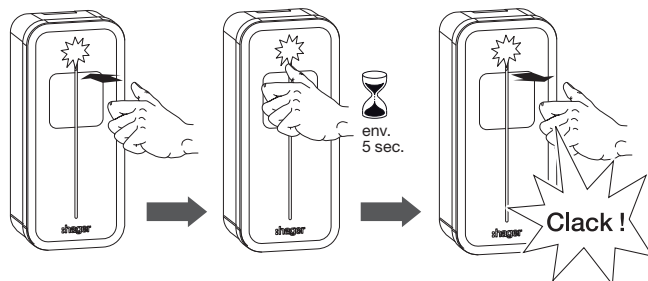
Débloquer le câble de charge.

Si le câble de charge est bloqué sur la borne, vous pouvez le libérer à l'aide de la procédure ci-dessous. La borne doit être déverrouillée (position clé sur ON) :

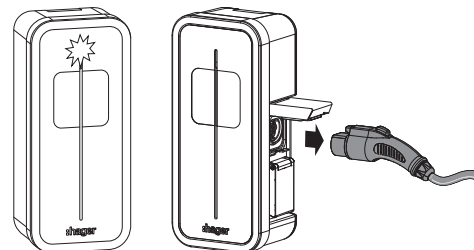
1 Pousser la fiche au fond de la prise dans la borne de charge.



2 Plaquer le pouce sur le bouton sensible pendant environ 5 sec. puis le retirer. Un "clack" de déverrouillage se fait entendre.



3 Le bandeau lumineux clignote en vert / blanc. Vous pouvez retirer le câble de charge. Cette procédure peut être réalisée plusieurs fois d'affilée.



Anomalies

La borne de charge signale une anomalie à l'aide du bandeau lumineux.

Bandeau lumineux	Cause	Que faire ?
clignotement persistant blanc avec toute autre couleur	Borne non connectée au réseau wifi de la box	<ul style="list-style-type: none"> • Vérifier que la box internet est allumée et que le wifi est activé • Vérifier que la box détecte bien la borne de charge en réinitialisant le lien entre la borne et la box via l'application Hager witty • Installer un répéteur wifi entre la borne de charge et la box internet • Faire appel à votre installateur électrique
rouge fixe	Borne de charge en anomalie de fonctionnement, connexion TIC (Télé Information Client) non branchée ou défectueuse.	Faire appel à votre installateur électrique
pulsation rouge	Le véhicule électrique charge en mode dégradé (charge limitée à 7 A en monophasé et 13 A en triphasé) car la Télé Information Client est en défaut.	Faire appel à votre installateur électrique
clignotant vert rapide	La borne détecte que le véhicule électrique génère un courant continu supérieur à 6 mA. Après 3 détections espacées d'une minute, passage en rouge clignotant (x8 cf. tableau ci-dessous).	Faire appel à votre concessionnaire automobile

Bandeau lumineux	Nombre de clignotement	Cause	Que faire ?
clignotant rouge	1	Câble défectueux ou non supporté	Changer le câble
	2	La fonction de détection d'un véhicule électrique ne marche pas	Changer le câble. Si après remplacement le problème persiste, faire appel à votre installateur électrique.
	3	Le véhicule électrique ne respecte pas la limitation de puissance imposée par la borne	Débrancher le véhicule électrique et retenter une charge
	4	La borne de charge n'est pas compatible avec ce véhicule électrique car il nécessite la gestion d'une ventilation qui n'est pas assurée par cette borne	Charger le véhicule électrique via une borne de charge compatible
	5	Le délestage de la charge est trop fréquent car l'alimentation électrique de la maison n'est pas suffisante	Eteindre les autres appareils électriques en fonctionnement ou souscrire un abonnement électrique d'une puissance supérieure
	6	La borne ne reçoit pas une autorisation de charge correcte du véhicule électrique	Changer le câble
	8	Le véhicule électrique génère un courant continu de défaut empêchant la charge	Faire appel à votre concessionnaire automobile