

AquaManager | Muller notice



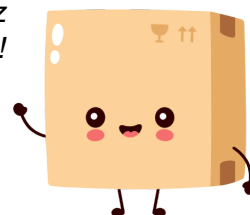
Aqua-Manager - Pilotage à distance du chauffe-eau - 2,4GHz

Réf NEN9501AA

107.29€^{TTC*}

Voir le produit : <https://www.domomat.com/54362-aqua-manager-pilotage-a-distance-du-chauffe-eau-24ghz-muller-intuitiv-nen9501aa.html>

*Le produit Aqua-Manager - Pilotage à distance du chauffe-eau - 2,4GHz
est en vente chez Domomat !*



ACCESSOIRE

AQUA MANAGER

Muller Intuitiv

A raccorder dans le tableau électrique au relais de puissance pilotant le chauffe-eau électrique d'une installation de radiateurs connectée Muller Intuitiv With Netatmo.

AIRELEC

APPLIMO

CAMPA

Noirot

Sommaire

PRÉREQUIS	p. 4
DESCRIPTION	p.5
INSTALLATION ELECTRIQUE DE L'AQUA MANAGER	p. 6/7
INSTALLATION DE L'AQUA MANAGER MULLER INTUITIV	p. 8
TABLEAU DE SIGNIFICATION DES VOYANTS LUMINEUX	p. 9
SÉCURITÉ ET ENTRETIEN	p. 9
SPÉCIFICATIONS TECHNIQUES ET RECYCLAGE	p. 10

Contenu de la boîte

- Un AQUA MANAGER avec son tore de mesure d'intensité.
- Un guide d'installation.



Pour votre sécurité et une installation efficace, lire attentivement cette notice avant l'installation.

**L'installation doit être effectuée par un professionnel qualifié
et doit être réalisée conformément à la norme NF C 15-100**

CE Produit conforme
à la législation UE



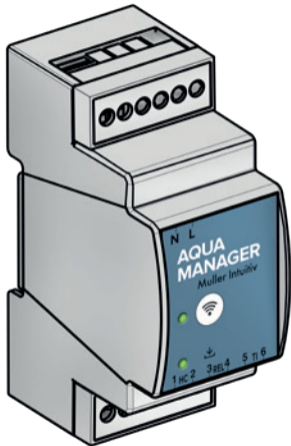
Les produits électriques et électroniques doivent être mis en décharge conformément à la réglementation sur les déchets électroniques en vigueur et ne doivent pas être jetés avec les ordures ménagères.

La pile doit également être mise en décharge conformément à la réglementation sur les piles et batteries.

Déclaration de conformité

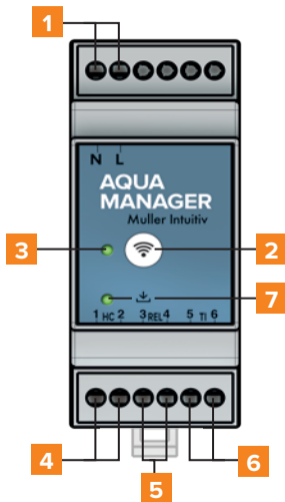
Nous déclarons que le module Aqua Manager est conforme aux Directives RED 2014/53/UE et RoHS 2011/65/UE.

PRÉREQUIS

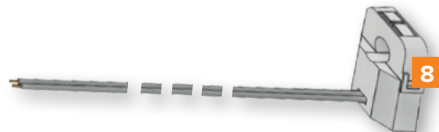


- Nécessite une installation de radiateurs connectés, avec un ou plusieurs modules Muller Intuitiv with Netatmo, et un chauffe-eau électrique.
- L'AQUA MANAGER permet à distance 3 modes de fonctionnement :
 - arrêt permanent,
 - suivi automatique du rythme des Heures Creuses, si présentes,
 - relance intelligente du chauffe-eau jusqu'à atteindre la température de consigne.

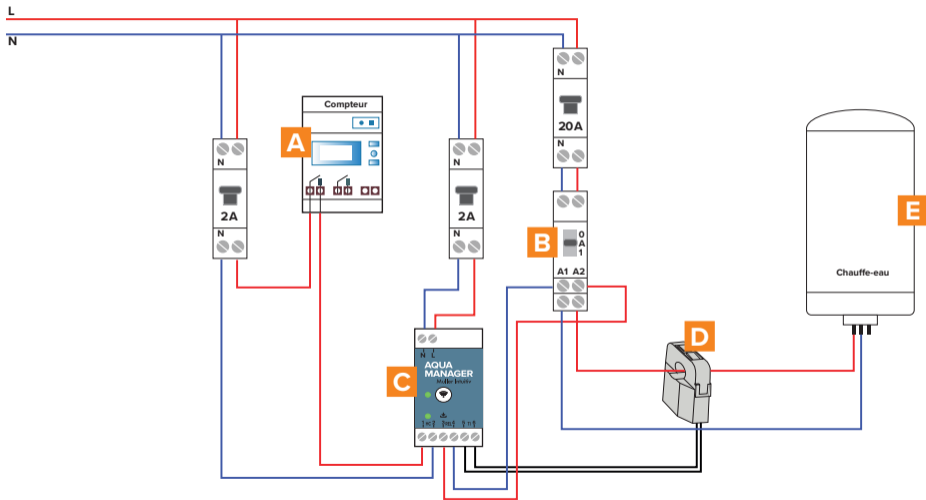
DESCRIPTIF



- 1 Alimentation 230V,50Hz
- 2 Bouton d'appairage radio avec le module Muller Intuitiv.
- 3 LED d'état.
- 4 Entrée HC/HP provenant du compteur électrique.
- 5 Sortie pour raccordement au relais de puissance du chauffe-eau (230VAC/5W).
- 6 Entrée pour branchement du tore de mesure d'intensité **8**.
- 7 Bouton et voyant inactifs (ne servent que pour les mises à jour)



INSTALLATION ELECTRIQUE DE L'AQUA MANAGER



Raccordement et branchement : Pour respecter les mesures de puissance en cas d'installation en Triphasé, le module AQUA MANAGER doit être alimenté par la même phase que le ballon.

- A** Compteur électrique avec sortie “Heures Creuses”
- B** Relais de puissance chauffe-eau (modèle classique)
- C** AQUA MANAGER
- D** Tore de mesure d'intensité
- E** Chauffe-eau électrique

Une fois l'installation effectuée, le module peut être mis en service.

INSTALLATION DE L'AQUA MANAGER AVEC L'APP MULLER INTUITIV WITH NETATMO

- Ouvrir l'APP,
- aller dans "Paramètres",
- sélectionner "+ Ajouter un produit",
- sélectionner "AQUA MANAGER" et suivre les instructions.

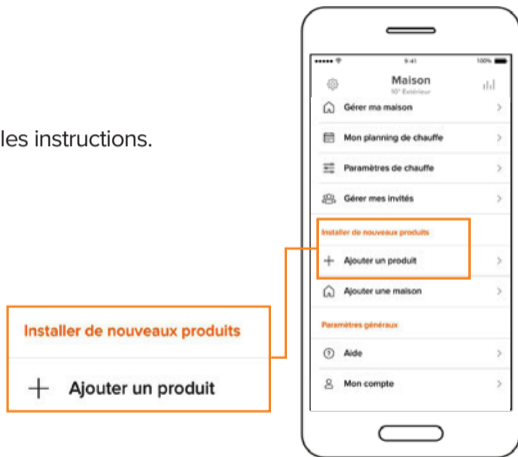




TABLEAU DE SIGNIFICATION DES VOYANTS LUMINEUX

LED	ACTION SUR BOUTON	ETAT DES VOYANTS LUMINEUX	ETAT DE FONCTIONNEMENT
LED d'état	Appui court sur 	Clignotement vert	Non connecté au réseau radio-fréquence
		Rouge fixe	Vos radiateurs connectés avec module Muller intuitiv sont hors tension.
	Appui 10 secondes sur 	Clignotement rouge rapide	Le radiateur avec le module Muller Intuitiv désigné comme «Gateway» est hors tension
		Clignotement rouge rapide	Réinitialisation de l' AQUA MANAGER

SÉCURITÉ

L'Aqua manager est prévu pour un usage intérieur. A utiliser uniquement avec une installation de radiateurs connectés Muller Intuitiv With Netatmo.

ENTRETIEN

Il ne requiert qu'un minimum d'entretien : la surface peut être nettoyée à l'aide d'un chiffon doux.

SPÉCIFICATIONS TECHNIQUES

- Dimensions : 90,5 x 36,2 x 62,5mm.
- Alimentation : 230VCA / 50Hz.
- Degré de protection : IP20.
- Température maximale de fonctionnement : 40° C.
- Radio : 2.4 GHz IEEE 802.15.4 ; les constructions en béton armé, les plafonds métalliques et les plaques de plâtre avec des ossatures en acier peuvent réduire les performances radio du produit.

RECYCLAGE

L'emballage doit être recyclé dans les bacs de tri pour "carton".





Si vous avez une question technique, prenez contact avec
le service clients <https://support.mullerintuitiv.com>



Muller Intuitiv

Muller Services

107 boulevard Ney - 75018 PARIS - FRANCE

421AA4939 A00