

AS1008100 | Air & Santé produit



Purificateur d'air Eco - Filtre HEPA et à charbon - 3 vitesses - 40m² - 18 à 45 dB

Réf AS1008100 **228.00€^{TTC*}**

<https://www.domomat.com/29823-purificateur-d-air-eco-filtre-hepa-et-a-charbon-3-vitesses-40m-18-a-45-db-air-sante-as1008100.html>

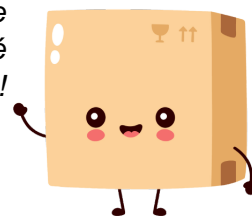


Lampe UV Eco pour le purificateur d'air Eco

Réf UVAS8100 **8.40€^{TTC*}**

<https://www.domomat.com/29853-lampe-uv-eco-pour-le-purificateur-d-air-eco-air-sante-uvas8100.html>

Retrouvez tous les produits de la catégorie
Purificateur d'air Air & Santé
chez Domomat !



* : Prix sur le site Domomat.com au 25/04/2024. Le prix est susceptible d'être modifié.



Purificateur d'air
A&S 100
ECO

Manuel d'installation
et d'utilisation



AIR ET SANTÉ
www.air-et-sante.fr

Table des matières

Conseils de sécurité.....	1	Remplacement des filtres.....	4
Précautions avant la première utilisation...	2	Remplacement de la lampe UV.....	6
Démarrage rapide.....	2	Mise à jour du détecteur d'odeur.....	6
Explication des commandes.....	3	Dysfonctionnements.....	6
Entretien courant.....	4	Recyclage.....	7
Télécommande.....	4	Entretien.....	8

Conseils de sécurité

- Ce modèle de purificateur d'air est conçu pour un usage domestique. Il ne convient donc pas aux environnements industriels.
- Veillez à installer le purificateur d'air sur une surface plane et stable. Laissez un espace minimum de 20 centimètres tout autour afin que l'air puisse circuler librement.
- N'utilisez pas votre purificateur d'air dans des environnements humides, empoussiérés, à proximité de sources de chaleur ou près de produits ou matières inflammables.
- Ne touchez pas votre purificateur d'air avec des mains humides et veillez à ne laisser aucun liquide y pénétrer.
- Ne couvrez jamais votre purificateur d'air. N'obstruez jamais tout ou partie des grilles d'entrée et de sortie d'air.
- Si vous prévoyez un arrêt prolongé de l'appareil, arrêtez-le, puis débranchez-le.
- Avant les opérations de maintenance, de nettoyage ou toute intervention sur votre purificateur d'air, débranchez son alimentation électrique.
- En cas de doute sur le bon fonctionnement de votre purificateur d'air, débranchez-le avant toute autre intervention.
- La garantie de votre appareil sera annulée en cas de mauvaise utilisation ou de non-respect des règles de sécurité.

Précautions avant la première utilisation

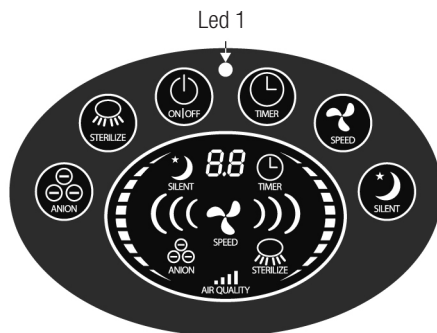
- Placez votre purificateur d'air sur une surface plane et stable de façon à ce que l'air puisse circuler facilement (minimum de 20 cm tout autour).
- Ne placez pas votre appareil derrière des rideaux, sous une fenêtre, sous un meuble, une étagère, ou à proximité de tout autre obstacle qui pourrait en gêner le bon fonctionnement.
- Vérifiez le bon état de la prise de courant sur laquelle vous souhaitez raccorder votre purificateur d'air.
- Votre purificateur d'air n'est pas adapté pour les pièces humides telles que les salles de bains.
- Votre purificateur ne remplace pas une hotte de cuisine.

Démarrage rapide

- Installez le purificateur sur une surface sèche et plane, assurez-vous que l'appareil est stable.
- Branchez la prise électrique, l'appareil se met en attente et le panneau de contrôle clignote.
- Appuyez sur le bouton ON/OFF.
- Le détecteur d'odeur se met automatiquement en marche et régule le fonctionnement de l'appareil.
- Grâce à son détecteur d'odeur le purificateur régulera son fonctionnement automatiquement.

Explication des commandes

Chaque fois qu'une touche est activée, le logo correspondant apparaît sur l'écran de contrôle.



ON/OFF: marche/arrêt.



Vitesse: permet par pressions successives de régler la puissance de fonctionnement du ventilateur. Trois vitesses sont disponibles : élevée (high), moyenne (middle) et faible (low). Par défaut, à la mise sous tension de l'appareil, la puissance du ventilateur se règle automatiquement en fonction de la qualité de l'air ambiant. La puissance choisie est affichée de part et d'autre du pictogramme du ventilateur.



Temporisation: la commande de temporisation (timer) active la minuterie et le détecteur d'odeur. L'appareil ajuste automatiquement son fonctionnement à la qualité de l'air ambiant. La minuterie peut être réglée de 1 à 12 heures par incrément de 1 heure. L'appareil se met en veille lorsque le temps est écoulé.



Veille: en fonction veille (silent), l'appareil se règle automatiquement en vitesse faible et désactive le capteur d'odeur. Une nouvelle pression sur la commande rétablit les réglages précédents.



Anion: met en route l'émetteur d'ions.



Stérilisateur: active la lampe UV «germicide».



Afficheur numérique: indique le temps programmé pour le timer.



Indicateur de la qualité de l'air: ■■■ mauvaise, ■■■■ bonne.

Entretien courant

Afin d'allonger la durée de vie de vos filtres et d'assurer un fonctionnement optimal de votre purificateur d'air, il est conseillé d'aspirer périodiquement le préfiltre (bleu). Il est bon de nettoyer à intervalles réguliers l'intérieur et les grilles de l'appareil.

Télécommande

La télécommande permet de commander votre purificateur d'air à distance en reprenant les commandes du tableau de bord.

Pour la première mise en service, retirez le film isolant les piles.

Remplacement des filtres

Quand dois-je remplacer les filtres ?

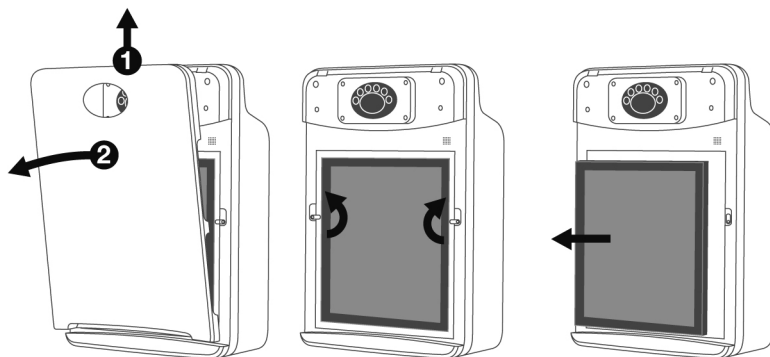
En fonction de votre environnement et de la durée d'utilisation. Les filtres sont prévus pour rester efficaces généralement entre 6 et 12 mois.

La perte d'efficacité de votre purificateur d'air est, quoi qu'il arrive, le signe qu'il est nécessaire d'en changer les filtres.

- **Filtre HEPA** (bleu devant, blanc derrière) :
à changer lorsque sa teinte est devenue jaune, noire ou rouille.
- **Filtre à Charbon actif** (noir devant, argent derrière) :
à changer lorsque sa surface est sale ou de couleur terne.

Comment remplacer les filtres ?

- Avant toute intervention de maintenance ou de nettoyage sur votre purificateur d'air, veuillez bien à éteindre l'appareil et à débrancher la fiche secteur. Assurez-vous d'être dans une pièce aérée et de ne pas avoir les mains mouillées.
- Afin de garantir les performances optimales de votre purificateur d'air, nous vous encourageons à n'utiliser que des filtres d'origine. Vous pouvez les commander sur www.air-et-sante.fr.
- Avant d'entreprendre le remplacement des filtres, assurez-vous que vous disposez bien de ceux qui correspondent à votre appareil.



- 1-** Retirez le capot de façade de l'appareil.
- 2-** Ouvrez les deux verrous afin de libérer les filtres usagés.
- 3-** Retirez sans les secouer les filtres usagés. Placez-les dans un sac, fermez-le bien avant de le mettre à la poubelle (lire p.7).
- 4-** Placez les filtres neufs en lieu et place de ceux que vous avez retirés en veillant à bien en respecter l'ordre.
- 5-** Refermez les deux verrous.
- 6-** Mettez en place le capot de façade.

Réinitialisation du compteur temps

Après avoir remplacé vos filtres il s'agit de remettre à 0 le compteur temps de votre purificateur, procédez ainsi :

- 1-** Débranchez le purificateur d'air.
- 2-** Appuyer sur le bouton de mise en marche pendant 3 à 5 secondes puis branchez la prise.
- 3-** Relâchez le bouton marche après la mise en route du ventilateur.
- 4-** Débranchez à nouveau le purificateur.
- 5-** Attendez 3 à 5 secondes et branchez à nouveau le purificateur à sa prise électrique. C'est tout, la remise à 0 du compteur est active.

Remplacement de la lampe UV

Cette opération ne peut être effectuée que par un technicien qualifié. Pour plus d'informations, rendez-vous sur www.air-et-sante.fr.

Mise à jour du détecteur d'odeur

Si l'indicateur de la qualité de l'air indique une mauvaise qualité et si le purificateur s'éteint soudainement, il est peut-être nécessaire de réinitialiser la mémoire du détecteur d'odeur.

- 1-** Après avoir débranché l'appareil pendant 20 secondes, rebranchez-le, démarrez, puis appuyez sur la commande « ANION ».
- 2-** Laissez fonctionner le purificateur 15 secondes puis répétez l'opération précédente deux fois.

Dysfonctionnements

Pour toutes les questions qui ne trouveraient pas réponse dans le présent manuel, un service dédié est disponible par l'intermédiaire de notre site Internet à l'adresse : www.air-et-sante.fr

L'appareil ne démarre pas :

Vérifiez l'alimentation électrique.

Le volume d'air produit vous semble faible :

Vérifiez la propreté des filtres.

Vérifiez que les films plastiques de protection des filtres ont bien été retirés.

Malgré une longue durée de fonctionnement, la qualité de l'air ne s'améliore pas :

Remplacez les « filtres ».

La lampe LED 1 est allumée :

Rappel de remplacer les « filtres ».

Recyclage

Que faire des filtres usagés ?

En fin de vie, les filtres ne présentent pas de danger particulier pour les occupants de la maison ni pour l'environnement. Il est toutefois préférable au moment de leur remplacement de les mettre dans un sac poubelle et de bien le fermer avant de le jeter avec les ordures ménagères.

Programme recyclage AIR ET SANTÉ

Soucieux de son environnement, AIR ET SANTÉ assure le recyclage des machines en fin de vie. Vous trouverez sur notre site Internet toutes les informations utiles afin d'assurer le recyclage optimal de votre appareil.

Date

Opérations d'entretien

	Remplacements filtres		Changements de lampe UV
	HEPA	CHARBON ACTIF	
-----/-----/-----	-----	-----	-----
-----/-----/-----	-----	-----	-----
-----/-----/-----	-----	-----	-----
-----/-----/-----	-----	-----	-----
-----/-----/-----	-----	-----	-----
-----/-----/-----	-----	-----	-----
-----/-----/-----	-----	-----	-----
-----/-----/-----	-----	-----	-----
-----/-----/-----	-----	-----	-----
-----/-----/-----	-----	-----	-----
-----/-----/-----	-----	-----	-----
-----/-----/-----	-----	-----	-----
-----/-----/-----	-----	-----	-----
-----/-----/-----	-----	-----	-----
-----/-----/-----	-----	-----	-----



Caractéristiques techniques

Purificateur d'air A&S-100

Dimensions :

Largeur 335 mm
Profondeur 190 mm
Hauteur 505 mm
Poids 4,8 kg

Alimentation : 220V~240V
50 Hz

Consommation : 43 W

Niveau sonore :

Élevé 45 dB
Moyen 30 dB
Faible 18 dB

Surface maximum traitée 40 m²
CADR 190 m³/h (pour PM2.5)



AIR ET SANTÉ
www.air-et-sante.fr



PEFC™ 10-32-2667 / Certifié PEFC / pefc-france.org