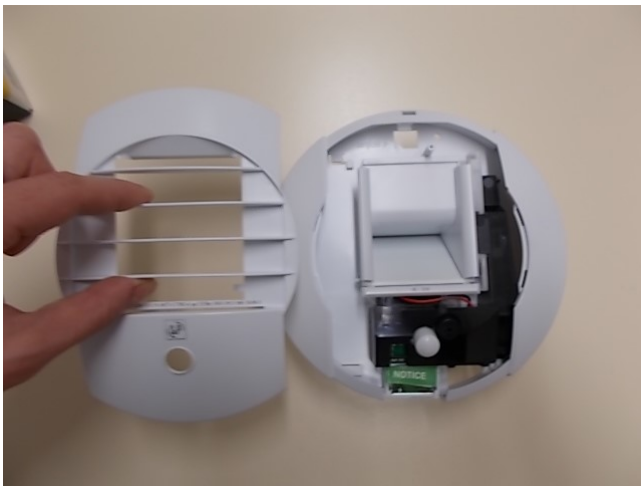


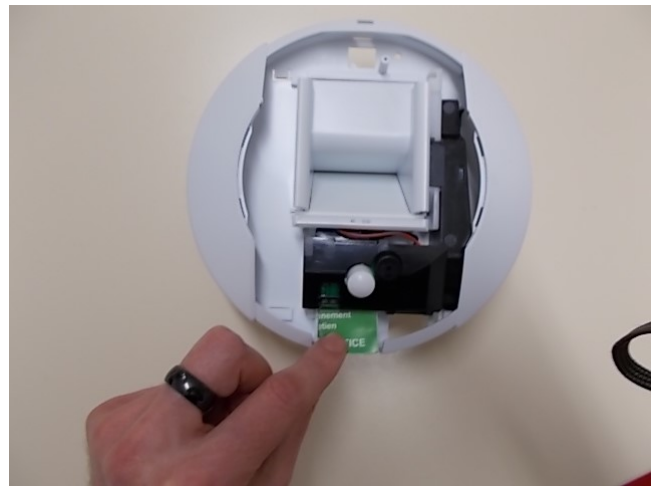
# BEHC.P/BEHW.DP

## Changement des piles

### ✓ Marche à suivre



1



2



3



4

### ✓ Légendes

- 1- Démontez la grille, de façade
- 2- Retirez la notice, de son logement.
- 3- Enlevez le boîtier tiroir à piles.
- 4- Mettez les piles en respectant la polarité et remontez la bouche.