

## Couronne Cubyko - Fiche



**Collerette lumineuse Cubyko pour mécanisme associable - composable - IP55 - Blanc - 230V**

Réf WNA695 **38.96€<sup>TTC\*</sup>**

<https://www.domomat.com/21040-collerette-lumineuse-cubyko-pour-mecanisme-associable-composable-ip55-blanc-230v-hager-wna695.html>

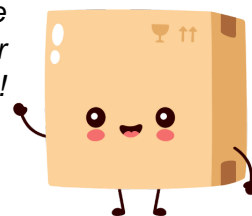


**Collerette lumineuse Cubyko pour mécanisme associable - composable - IP55 - Bleu - 230V**

Réf WNA697 **44.93€<sup>TTC\*</sup>**

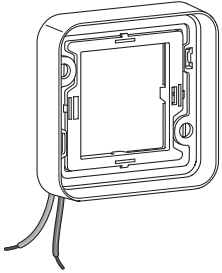
<https://www.domomat.com/21041-collerette-lumineuse-cubyko-pour-mecanisme-associable-composable-ip55-bleu-230v-hager-wna697.html>

Retrouvez tous les produits de la catégorie  
Interrupteurs et va-et-vient Hager  
chez Domomat !



\* : Prix sur le site Domomat.com au 24/04/2024. Le prix est susceptible d'être modifié.

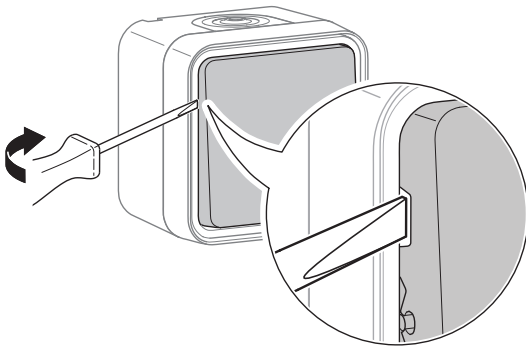
6LE000127A.b



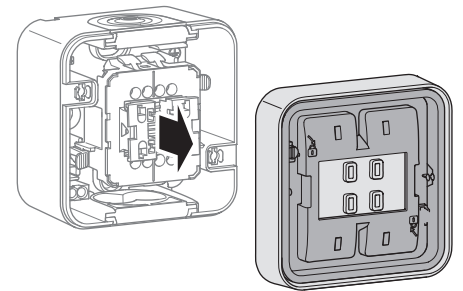
**WNA 695, WNA 696,  
WNA 697, WNA 698, WNA 699  
cubyko**

Type	Ref.	Couleur Color	Tension Voltage	Puissance consommée Power consumed
	WNA695	Blanc / White	230 V	0,3 mA
	WNA696	Blanc / White	12-24V	0,3 mA (12V) - 0,6 mA (24V)
	WNA697	Bleu / Blue	230 V	5 mA
	WNA698	Bleu / Blue	12-24V	2,5 mA (12V) - 5 mA (24V)
	WNA699	Blanc / White	230 V	0,6 mA

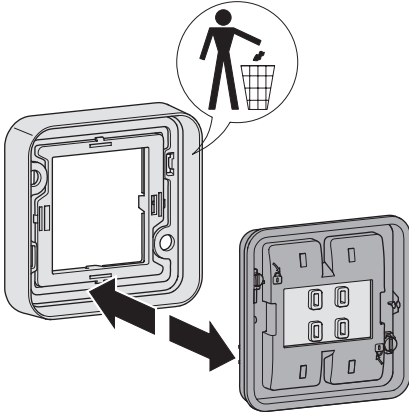
① Enlever l'enjoliveur  
Remove the rocker



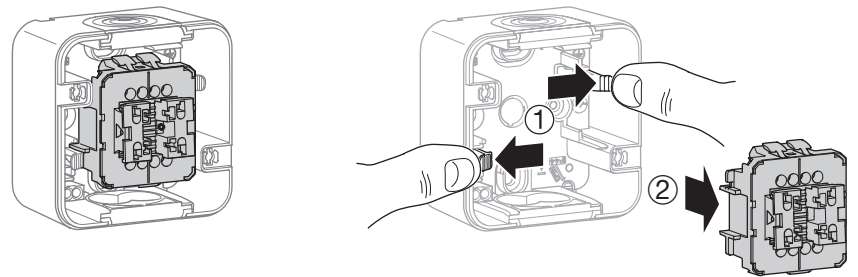
② Retirer la membrane d'étanchéité et l'anneau  
Remove the sealing and the ring



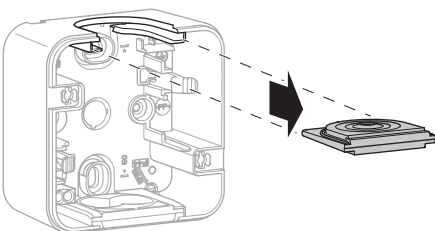
② Retirer la membrane d'étanchéité de l'anneau  
Remove the sealing from the ring



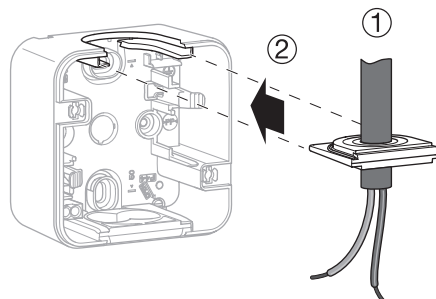
③ Retirer le mécanisme  
Remove the mechanism



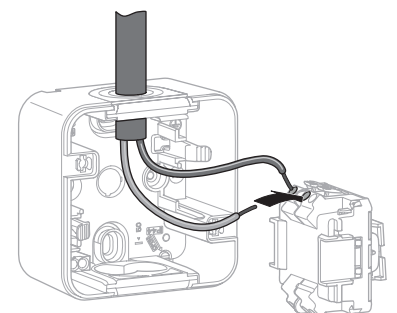
④ Retirer l'embout d'étanchéité  
Remove the slider



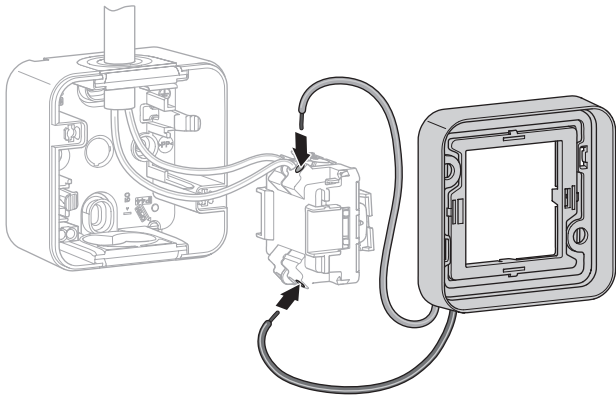
⑤ Passer le câble à travers l'embout et le remettre en place  
Insert the cable through the slider and place the slider back



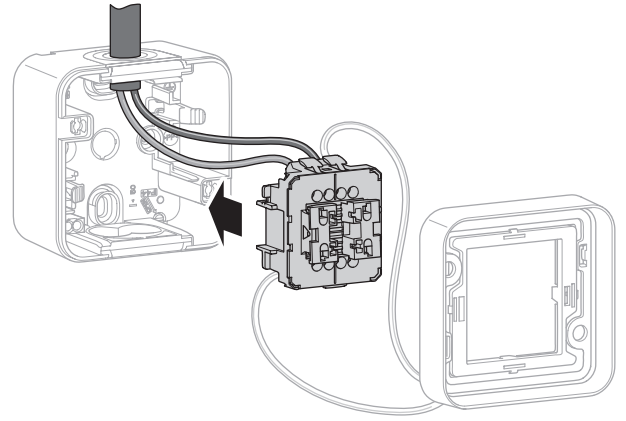
⑧ Câbler le mécanisme  
Wire the mechanism



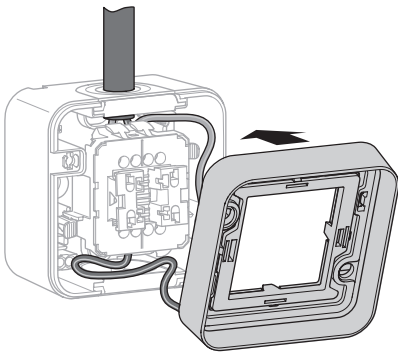
⑨ Câbler le voyant lumineux \* (voir schéma de câblage)  
Wire the lighting ring \* (see wiring diagram)



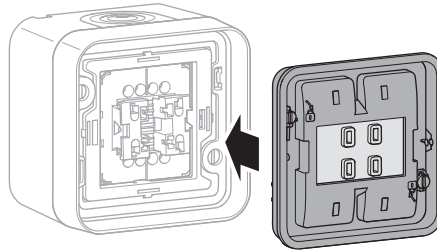
⑩ Mise en place du mécanisme  
Place back the mechanism



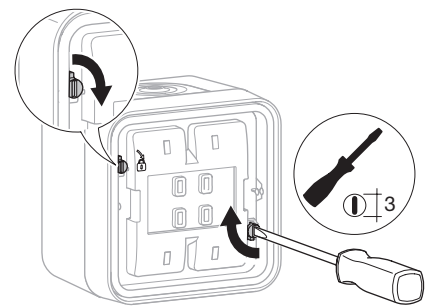
⑪ Mise en place des câbles  
Installation of the lighting ring



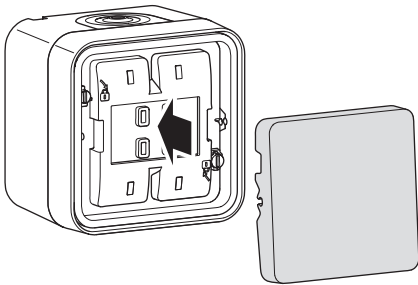
⑬ Mise en place de la membrane d'étanchéité  
Installation of the sealing



⑭ Fixation par vis ¼ de tour  
Fixation by ¼ turn screws

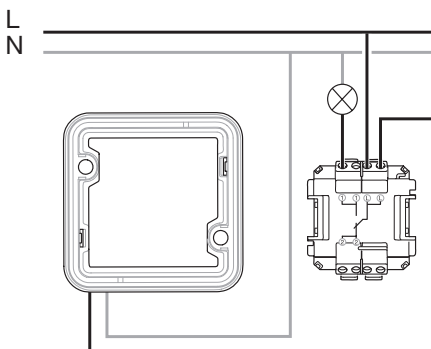


⑮ Mise en place de l'enjoliveur  
Installation of the rocker



**\* Câblage de l'anneau lumineux / Wiring of the lighting ring**

Fonction signalisation  
Illuminated function



Fonction témoin  
Control function

