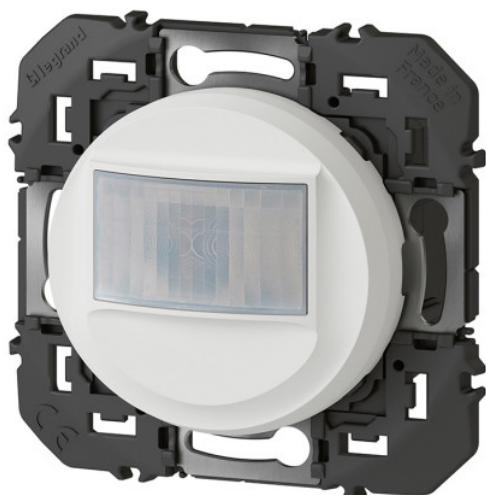


Fiche - 600061A - Legrand



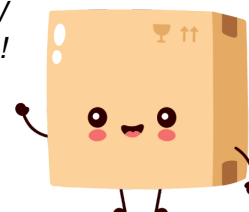
Détecteur de mouvement Dooxie
blanc Legrand - 3 fils - 500W - 2000W

Réf 600061A

82.38€^{TTC*}

Voir le produit : <https://www.domomat.com/151445-detecteur-de-mouvement-dooxie-blanc-legrand-3-fils-500w-2000w-legrand-600061a.html>

*Le produit Détecteur de mouvement Dooxie blanc Legrand - 3 fils - 500W - 2000W
est en vente chez Domomat !*





Détecteur mural 3 fils 500W - 2000W finition blanc

REF. 600061A

DOOXIE

LEGRAND

dooxie, une commande d'éclairage avec support permettant un rattrapage en cas de dérive de pose de la boîte d'encastrement, à équiper d'une plaque avec un design dans l'air du temps

CARACTÉRISTIQUES PRODUIT

- Détecteur de mouvement avec ou sans dérogation, câblage 3 fils avec Neutre dooxie finition blanc - À équiper d'une plaque
- Permet la commande de lampes :- 500W LEDs/fluocompact - 2000W Halogène - 1000VA LEDs, CFLs, Halogène, tube fluo avec ballast ferromagnétique ou électronique
- Compatible avec boîte d'encastrement profondeur 40mm
- Livré avec coque de protection chantier à charnières : protège le produit de la poussière et des éclaboussures de peinture et permet au mécanisme de rester utilisable pendant le chantier

Avantages

- La fixation du mécanisme se fait sur un jeu innovant de plaquettes métalliques mobiles - En multiposte cela facilite l'assemblage des mécanismes
- Ces plaquettes métalliques améliorent la rigidité du support afin d'éviter sa déformation au moment du serrage des vis - La mobilité du jeu de plaquettes (2mm d'amplitude) permet un rattrapage d'alignement du mécanisme en horizontal
- Dispose d'un mode de fonctionnement maître/esclave

Les + installation

Peut être installé en encastré (dans boîte d'encastrement) ou en saillie (sur cadre saillie) - Livré avec support permettant un rattrapage angulaire (-13°/+11°) : facilite la mise à niveau du mécanisme lorsque la boîte n'est pas parfaitement horizontale

Les + utilisation

Compatibilité avec un large panel de ampoules LEDs, permet de réaliser des économies

Recommandations / restrictions d'usages

Usage en intérieur uniquement

Information sur la gamme

dooxie™ est une gamme d'appareillage simple et moderne qui propose plus de 100 fonctions indispensables et également des fonctions connectées. En complet ou en composable, à équiper de plaque monoposte carrée ou ronde ou multiposte carrée, dooxie™ propose également des fonctions en IP 44. La fixation dans la boîte d'encastrement peut se faire à vis ou à griffes, disponibles en 3 profondeurs pour la rénovation avec une plaque entraxe 57 mm. La mise en oeuvre est facilitée avec des fonctionnalités telles que dooxie vario qui permet grâce à son support intégré, un rattrapage angulaire de 20% en plus en cas de dérive de pose de la boîte d'encastrement. Le transformateur permet de construire 5 fonctions d'éclairage à partir d'une seule référence, la prise easyréno permet grâce à sa profondeur faible de remplacer une prise existante.

CARACTÉRISTIQUES TECHNIQUES

Modèle	Détecteur de mouvement	Tension nominale (Un)	240-240 V
Type de capteur	Infrarouge	Durée de marche min.	5 s
Avec interface DALI	Non	Durée de marche max.	30 min
Régulation de la lumière	Oui	Angle de détection horizontal	85-85 °
Commande HVAC	Non	Plage de rotation du capteur, horizontale	0-0 °
Marche forcée	Non	Plage de rotation du capteur, verticale	0-0 °
Arrêt forcé	Non	Luminosité de déclenchement	5-1275 lx
Spécial animaux	Non	Puissance de coupure max.	2000 W
Protection au ras du mur	Non	Puissance max. de commutation LED	500 W
Avec détection du champ arrière	Non	Adapté à une charge C	Oui
Interconnectable	Non	Température	5-35 °C
Angle de balayage	170 °	Nombre de zones de détection	1
Hauteur de montage optimale	1.2 m	Courant de veille	0.15 mA
Fonction d'éclairage de la cage d'escalier	Oui	Commande auxiliaire possible	Oui
Commutateur de pontage	Non	Fonction d'alarme	Non
Largeur de portée max.	4 m	Avec capteur acoustique	Non
Portée de présence max.	25 m ²	Largeur	45 mm
Longueur de portée max.	8 m	Hauteur	45 mm
Champ de détection de diamètre au sol	8 m	Profondeur	43.3 mm
Adapté pour une transmission sans fil	Non	Largeur d'encastrement	40.5 mm
Commandable à distance	Oui	Profondeur d'encastrement	24.6 mm
Télécommande fournie	Non	Longueur d'encastrement	40.5 mm
Sensibilité ajustable	Oui	Profondeur min. de la boîte d'encastrement	30 mm
Luminosité de déclenchement ajustable	Oui	Avec câble de raccordement	Non
Avec voyant	Oui	Compatible avec Apple HomeKit	Non
Auto-apprentissage de la fonction luminosité	Non	Compatible avec Google Assistant	Non
Possibilité de cablage d'un variateur déporté	Non	Compatible avec Amazon Alexa	Non
Mode de pose	Encastré	Compatible IFTTT	Non
Adapté à un montage au plafond	Non	Température d'utilisation /d'installation	5-35 °C
Montage mural	Oui	Température de stockage	0-45 °C
Type de connexion	Borne à vis	Consommation en veille	15 mA
Matériau	Plastique	Neutre obligatoire	Oui
Qualité du matériau	Thermoplastique	Indication de repérage des bornes de raccordement	Oui
Sans halogène	Oui	Capacité des bornes	0.75-3 mm ²
Traitement antimicrobien	Non	Nature du câble pour connexion	Souple ou rigide
Couleur	Blanc	Avec zone de texte/surface d'inscription	Non
Transparent	Non	Nature d'embout entrée de câble	Non applicable
Classe de protection (IP)	IP20	Entre axe de fixation horizontale	59.9-60.1 mm
Type de tension	AC	Interrupteur automatique	Oui
Fréquence	47-63 Hz	EAN/Gencode	3414972395304