

Doc - Thermx2 profil - Kermi

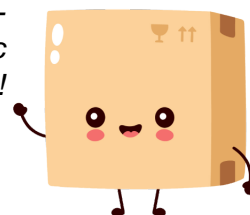


Radiateur compact Therm-x2 Profil-K (FK0) Kermi - Type 12 - H600 mm - L900 mm - 1106W - Blanc
Réf FK0120609W02

198.25€^{TTC*}

Voir le produit : <https://www.domomat.com/110120-radiateur-compact-therm-x2-profil-k-fk0-kermi-type-12-h600-mm-l900-mm-1106w-blanc-kermi-fk0120609w02.html>

Le produit Radiateur compact Therm-x2 Profil-K (FK0) Kermi - Type 12 - H600 mm - L900 mm - 1106W - Blanc est en vente chez Domomat !





therm-x2[®] – l'original inégalé

Le radiateur à économie d'énergie pour tous les systèmes de chauffage.



I like it cosy. Kermi.



Radiateur panneau Kermi therm-x2[®]. L'original avec de nombreux atouts supplémentaires

Souvent copié – jamais égalé. Grâce à la technologie x2 brevetée de circulation en série, les radiateurs panneaux Kermi therm-x2 offrent une solution unique au monde pour le transfert d'énergie moderne. Avec une efficacité maximale, générant jusqu'à 11 % d'économie d'énergie et 100 % de confort – quelles que soient les conditions d'exploitation. Vous disposez ainsi d'une réponse parfaitement adaptée à toutes les exigences de vos clients en termes de confort d'habitation.



therm-x2. L'original avec de nombreux atouts supplémentaires.

I like it cosy. Kermi. 2

Tout pour un climat intérieur sain 4

Le confort d'un seul et même fournisseur 6

L'original inégalé

La technologie brevetée de Kermi 8

Circulation en série et non parallèle:

Solutions de chauffage intelligentes avec l'original 10

Seul l'original offre une multitude de possibilités

La solution adaptée pour chaque tâche 12

Seul l'original garantit une avance cinq fois plus importante

La meilleure réponse, quelles que soit les exigences 14

Seul l'original fournit ces 10 arguments commerciaux

Le radiateur optimal pour chaque client 18

therm-x2 Profil:

Une technique innovante et prometteuse dans un design classique 20

therm-x2 Plan:

Une technique d'économie d'énergie unique en son genre associée à un design attractif 21

therm-x2 Line:

L'alliance harmonieuse de l'efficacité et de la forme 22

therm-x2 Verteo:

Une thermotechnique aux formes élancées, qui permet d'économiser espace et énergie 23

Inégalé depuis 14 ans

Seul l'original en est capable ! 24

I like it cosy. Kermi.

Chez soi, entre ses quatre murs. C'est à cet endroit précis que nous avons envie de confort, de familiarité et de sécurité. Un bon climat ambiant contribue fortement à mieux vivre et à pouvoir nous reposer dans notre maison.

Quelles caractéristiques apportent un bon climat ambiant? Et comment mesurer le confort? Voici ce dont nous nous occupons depuis des décennies au sein de Kermi. Tout a commencé avec des radiateurs et des dispositifs de mise en température de surface. Aujourd'hui, la chaleur optimale pour les pièces à vivre et les espaces de travail est le point central de notre activité. Avec nos solutions complètes pour une chaleur et un climat ambiant idéal, nous créons un sentiment de sécurité et de bien-être en toute saison dans les constructions neuves ou rénovées.

Un climat ambiant sain touche plusieurs aspects du logement. Le résultat: le bien-être. Les produits de Kermi, durables et tournés vers l'avenir, donnent la certitude d'avoir pris la bonne décision, même du point de vue écologique. Le «système Kermi optimisé x» atteint le summum de l'efficacité

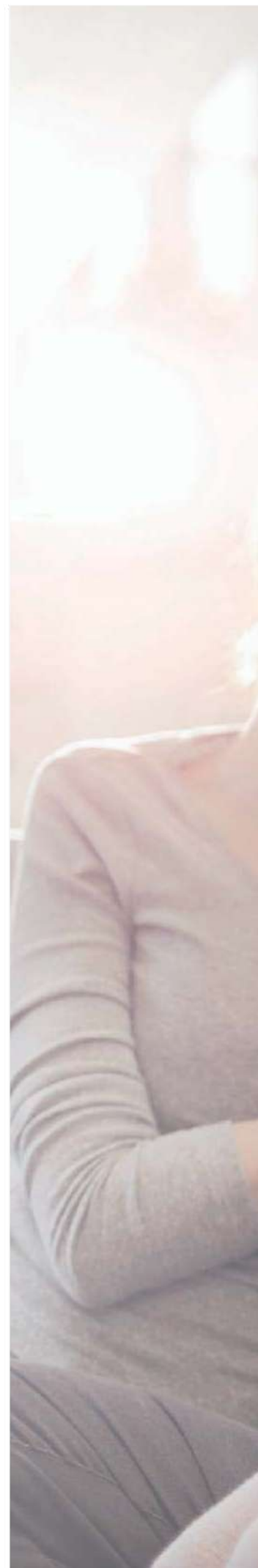
énergétique grâce à l'interaction intelligente de tous les éléments. En outre, le standard de qualité élevé des composants et systèmes Kermi est un gage de fiabilité. De la conception du produit au contrôle final, en passant par la fabrication, le standard de qualité est appliqué à tous les niveaux. La collaboration avec les partenaires agréés, les services de prévente et après-vente et les nombreuses autres gammes de services rassurent.

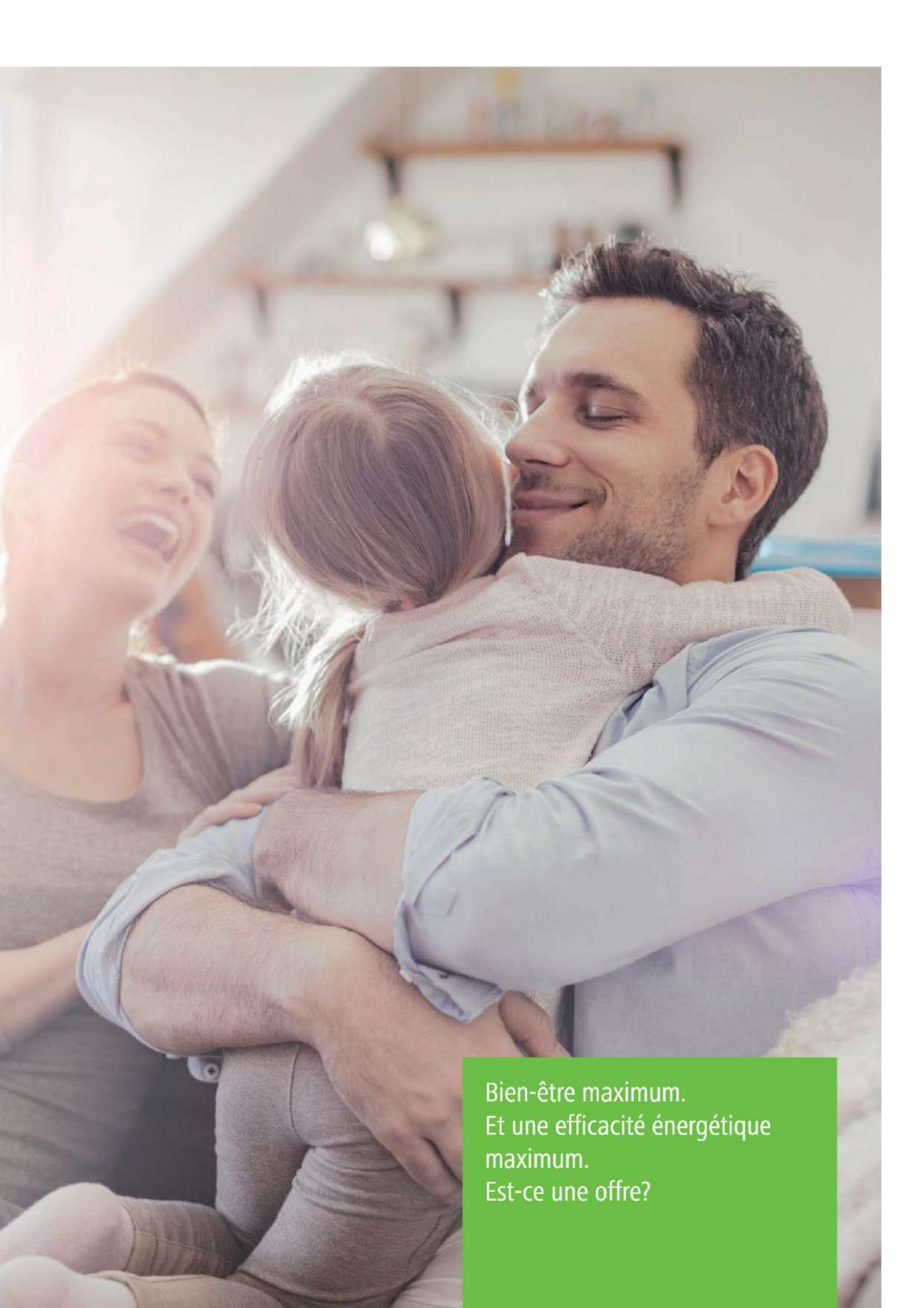
Kermi assure, avec des solutions extrêmement innovantes, une chaleur saine, écologique et bienfaisante, un apport d'air frais et propre et un confort maximum dans toute la maison.

Le bien-être est ainsi garanti dans la maison!

De son siège principal en Basse-Bavière, Kermi développe et produit, depuis près de six décennies, des produits pour le secteur du climat ambiant et du design des douches. Aujourd'hui, Kermi compte parmi les fabricants européens leaders dans ces domaines. En tant que pionnier en termes d'économie et d'écologie, Kermi, avec environ 1.300 collaborateurs qualifiés, ne cesse de définir de nouveaux standards en matière de technique, de design et d'efficacité.

Des informations complémentaires sur Kermi et ses sites sont disponibles sous www.kermi.fr/www.kermi.be





Bien-être maximum.
Et une efficacité énergétique
maximum.
Est-ce une offre?



Vous pouvez vous y fier

MADE IN GERMANY

La plus haute qualité.
Production allemande depuis
près de six décennies



Puissance calorifique
selon la norme européenne
NF EN 442 / DIN EN 442



Système de gestion certifié
selon ISO 9001/140001/50001



Label RAL: la garantie
d'une qualité certifiée

CE
EN 442

Qualité de produit
intégralement fiable
selon EN 442



La garantie d'une
qualité certifiée



Données produits
complètes pour le processus
de planification BIM

Tout pour un climat ambiant confortable

Générer une chaleur durable. Emmagasiner de l'énergie thermique sur le long terme. Réguler la chaleur dans un but précis. Transmettre la chaleur de manière efficace. Et contrôler l'aération de la pièce à vivre. Voici l'approche novatrice et globale du «système optimisé x de Kermi».

Avec des systèmes d'avenir

Une chaleur agréable et une aération contrôlée sont la clé du bien-être dans les espaces de vie et de travail. Chauffage et aération se conditionnent ainsi mutuellement. Le «système optimisé x de Kermi» novateur offre de nombreux avantages pour une technique de chauffage et d'aération tournée vers l'avenir.

Ce qui prime, c'est le principe du système, dont le cœur est la gestion moderne de l'énergie et du confort. Il améliore les interfaces, réduit les pertes énergétiques entre les composants du système et améliore grandement l'efficacité énergétique. Le réservoir de stockage stratifié innovant x-buffer est idéalement adapté au fonctionnement et au degré d'efficacité de la pompe à chaleur x-change. Le transfert thermique a une place bien définie dans le système. L'aération des pièces à vivre assure une amenée d'air frais sans poussière ni pollen, offrant ainsi la meilleure qualité d'air ambiant qu'il soit.

Et le principe du système va bien plus loin. Garantir une adaptation parfaite des composants entre eux est synonyme de sécurité. Le principe unique Plug & Heat de Kermi réunit ce qui va ensemble dans l'installation. La commande intuitive du système facilite la régulation optimale au quotidien.

Améliorer l'efficacité énergétique

L'efficacité énergétique de tout le système repose sur les composants x fois ainsi que sur leur parfaite interaction. Chaque composant est conçu pour offrir le plus haut rendement. L'optimisation x fois entre les pièces améliore encore considérablement le degré d'efficacité de tout le système. Le fait que tous les composants proviennent d'un seul et même fournisseur est le garant de la qualité et de la planification.

Toutes les pièces du «système optimisé x de Kermi» ont été développées par la société Kermi elle-même ou sous sa direction, sont à la pointe de la technologie et ont été soumises à un examen rigoureux. «Optimisé x» est ainsi la promesse fois x d'une performance x fois supérieure.

Le «système optimisé x de Kermi» régule la cohabitation des domaines en tenant compte des détails et des besoins:



Le confort d'un seul et même fournisseur

La globalité est bien plus que la somme de ses composantes. Cette affirmation est plus vraie encore lorsque l'on utilise des composantes ultra-performantes, fiables, de haute qualité et, qui plus est, qui arborent une esthétique moderne. Chez Kermi, nous mettons un point d'honneur à répondre à cette exigence.

Un interlocuteur pour un système

Chaque projet de construction possède d'autres conditions-cadres et exigences. Avec Kermi, vous avez un partenaire compétent à vos côtés pour une chaleur et un climat ambiant optimaux dans l'habitat. Les solutions intégrées d'un seul et même fournisseur garantissent plaisir, confort, efficacité et économies d'énergie. Les systèmes de chaleur et de climat ambiant de Kermi s'avèrent d'une grande efficacité même en cas de conditions structurelles complexes dans des bâtisses anciennes. En effet, les composants sont également extrêmement efficaces et innovants dans la rénovation énergétique de bâtiments existants.

Un fonctionnement combiné à un design séduisant

Fonctionnement et design constituent depuis toujours un tout au sein de Kermi. Nous nous efforçons quotidiennement de combiner ces deux critères au plus haut niveau lors du développement de tous les produits. Le résultat: des récompenses et prix pour des solutions technologiques et design produits innovants. Vous pouvez ainsi avoir confiance dans la qualité, le fonctionnement et le design de tous les produits et systèmes commercialisés par Kermi.





Votre partenaire robuste pour la chaleur depuis 1960

Depuis près de six décennies, Kermi est le spécialiste de la transmission de chaleur. Avec un grand choix de radiateurs et de systèmes pour la mise en température, nous avons toujours établi des records en termes d'efficacité énergétique, d'écologie et de design. Le développement de la technologie x2 unique et novatrice établit, avec les radiateurs panneaux therm-x2, un nouveau standard, qui atteint toujours son apogée en termes d'efficacité énergétique et de confort grâce au principe de fonctionnement breveté. Avec la gamme de chauffage/climatisation de surface x-net très variée, rien n'empêche la diffusion de chaleur de grande surface avec une importante chaleur rayonnante.

Le choix en radiateurs de salle de bain et de maison est grand. Les convecteurs sont les spécialistes très performants pour les pièces avec de grandes surfaces vitrées, où ils garantissent une chaleur agréable rapide. Les parois chauffantes se démarquent grâce à leur importante chaleur de rayonnement agréable. Le design esthétique des radiateurs tubulaires Decor de Kermi offre de toutes nouvelles possibilités dans l'aménagement des pièces à vivre. Les lignes individuelles et la fabrication soignée font des radiateurs design Kermi des éléments de décoration à valeur ajoutée dans les salles de bains et les pièces à vivre. Les designs s'intègrent avec goût aux architectures modernes. De nombreux modèles ont été récompensés par de grands prix de design.



L'original inégalé

Seul l'original offre un degré d'efficacité énergétique aussi élevé, associé à une chaleur de rayonnement encore plus agréable. Une production de chaleur orientée vers l'avenir, avec un confort thermique maximal.



Souvent copié, jamais égalé

Brevetée depuis 2005 et installée dans tous les radiateurs panneaux Kermi: la technologie x2 originale. Avec une circulation en série unique en son genre, la technologie garantit une efficacité énergétique supérieure, une diffusion de chaleur plus rapide et un confort thermique maximal dans la pièce.



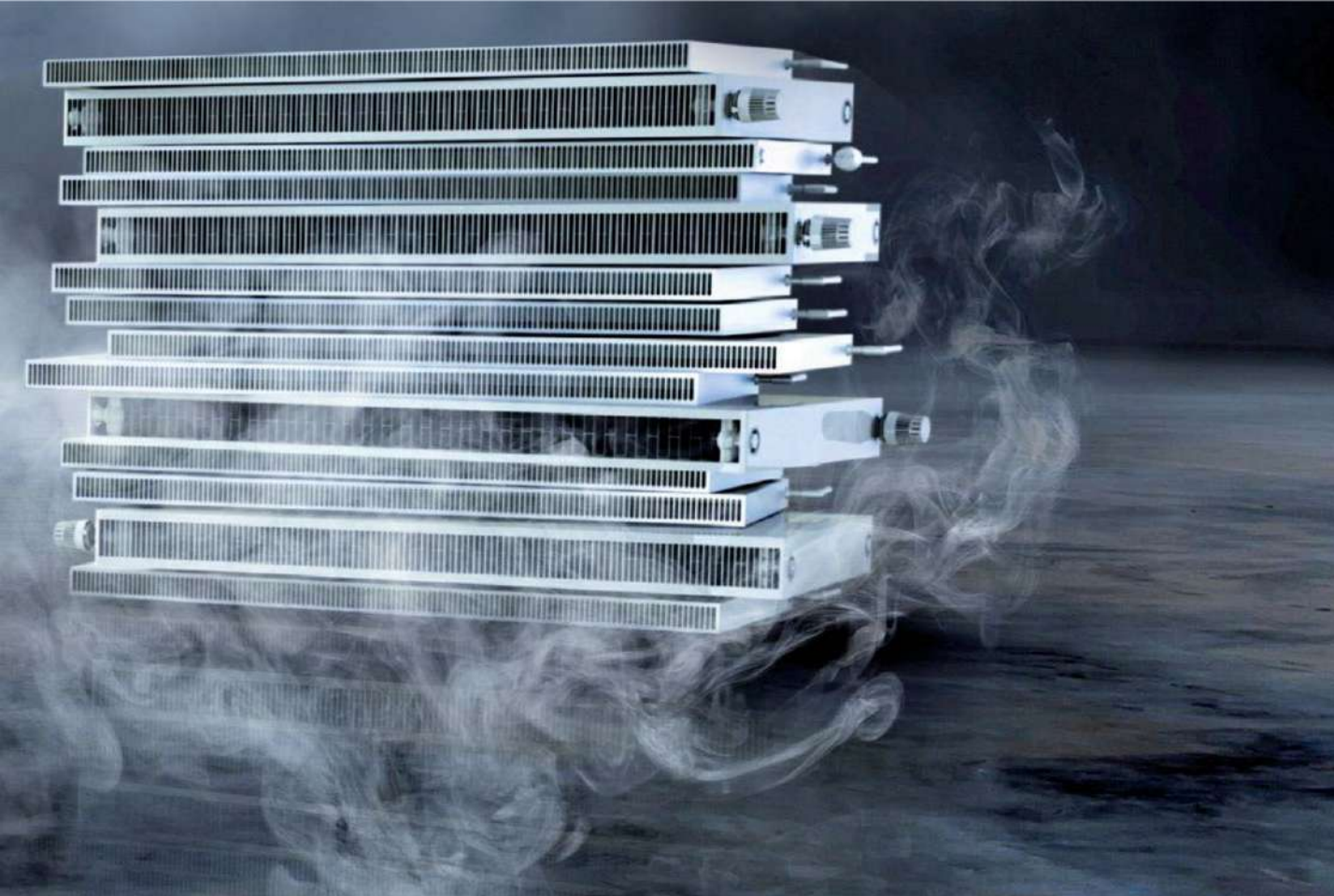
Plus de chaleur, plus d'économies

Championne en économies d'énergie: installée sur plus de 20 millions de radiateurs panneaux Kermi dans le monde, la technologie x2 innovante offre des temps de chauffe plus courts, une chaleur de rayonnement maximale et d'importants potentiels d'économie d'énergie.



Authentique, et non identique

Car la similarité ne suffit pas: la technologie x2 originale, à économie d'énergie et génératrices d'une chaleur agréable, est une exclusivité Kermi. Avec la technologie x2, Kermi, véritable pionnier de la circulation en série, a révolutionné le marché des radiateurs panneaux.



Circulation en série. Un principe simple: la face avant se réchauffe d'abord et chauffe rapidement. Ainsi, la plaque raccordée en avant chauffe et fait office d'écran anti-rayonnement pour un confort optimal.



Échauffement rapide de la surface. La température de surface moyennée du radiateur détermine le degré de commodité d'une pièce. Une part de rayonnement jusqu'à 100 % assure un bien-être global.



Efficacité énergétique maximale. Avec la technologie x2, un radiateur panneau devient un véritable concentré d'efficacité, puisqu'il permet d'économiser jusqu'à 11 % d'énergie tout en assurant un confort total.



Design attrayant. Les radiateurs panneaux dotés de la technologie x2 se distinguent par leur design – qu'il soit classique avec profilé, simple avec une surface lisse ou élégant avec des cannelures sobres.



Technologie brevetée. La technologie x2 révolutionnaire a été développée et brevetée en 2005 par Kermi. Jusqu'ici, cette technologie reste inégalée en termes d'efficacité et d'économies d'énergie.



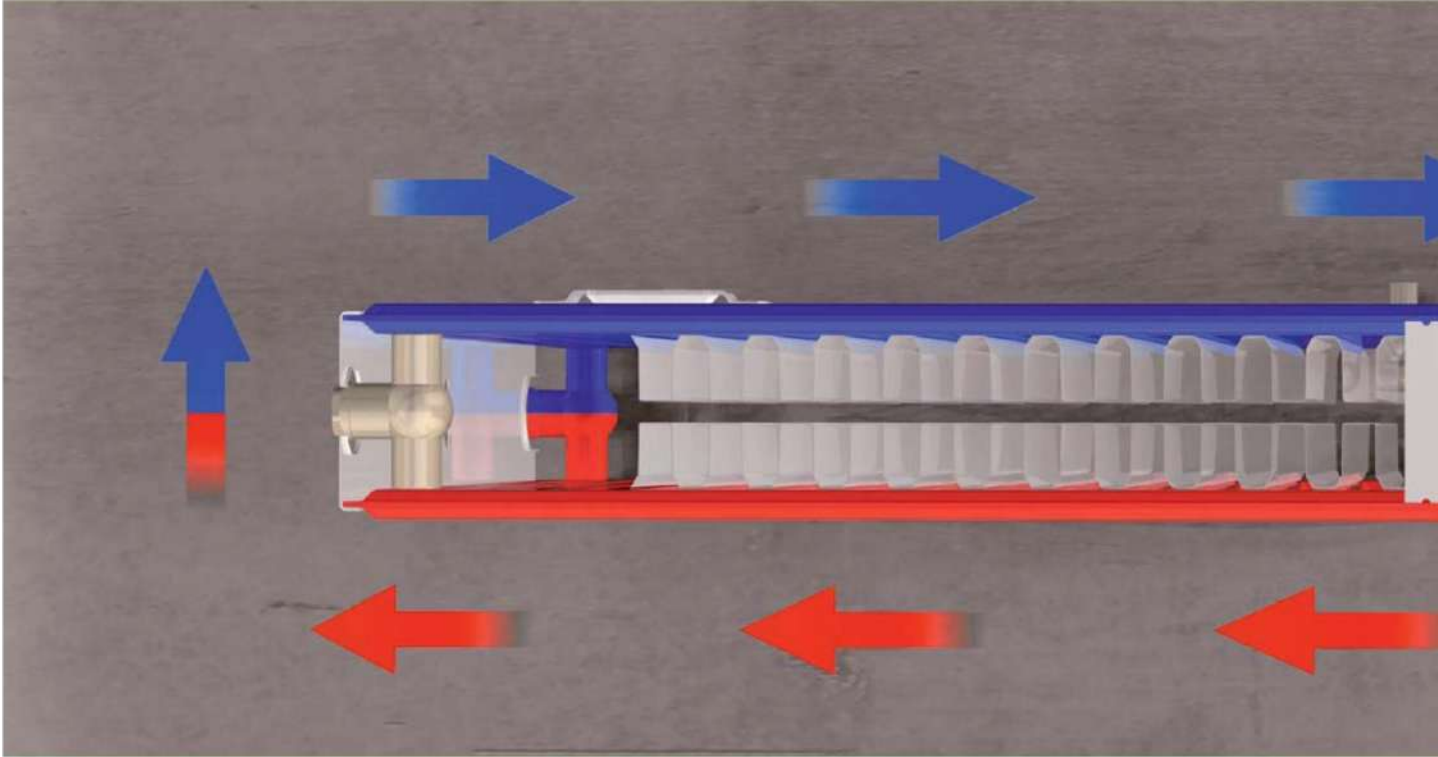
Très grande diversité des modèles. Seul Kermi offre autant de possibilités: 3 exécutions, 14 hauteurs, 18 longueurs, 8 types, 8 variantes de raccordement, 240 coloris de base ... Ainsi, chacun trouvera le radiateur à économie d'énergie adapté à ses propres besoins !



Utilisation flexible. Les radiateurs panneaux avec technologie x2 sont polyvalents et fonctionnent toujours de manière efficace – qu'il s'agisse de chaudières à condensation ou de systèmes solaires thermiques et de pompe à chaleur modernes.



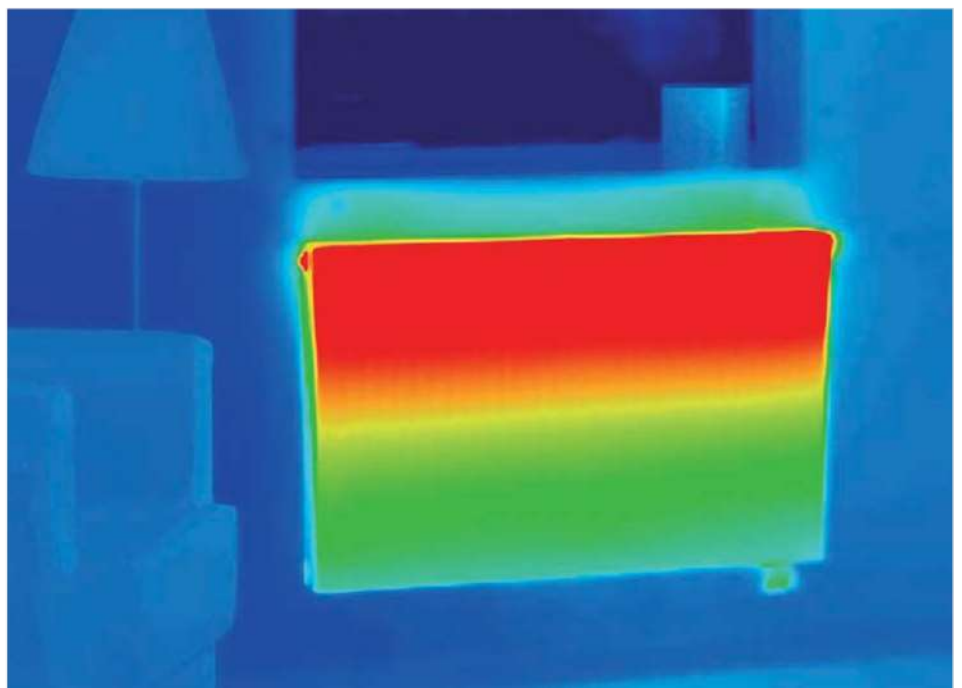
Toujours à jour. Les économies d'énergie dans les ménages privés constituent, aujourd'hui plus que jamais, une préoccupation majeure. La technologie x2, en association avec l'équilibrage hydraulique et la flexibilité de raccordement, accroît l'efficacité de votre système de chauffage.

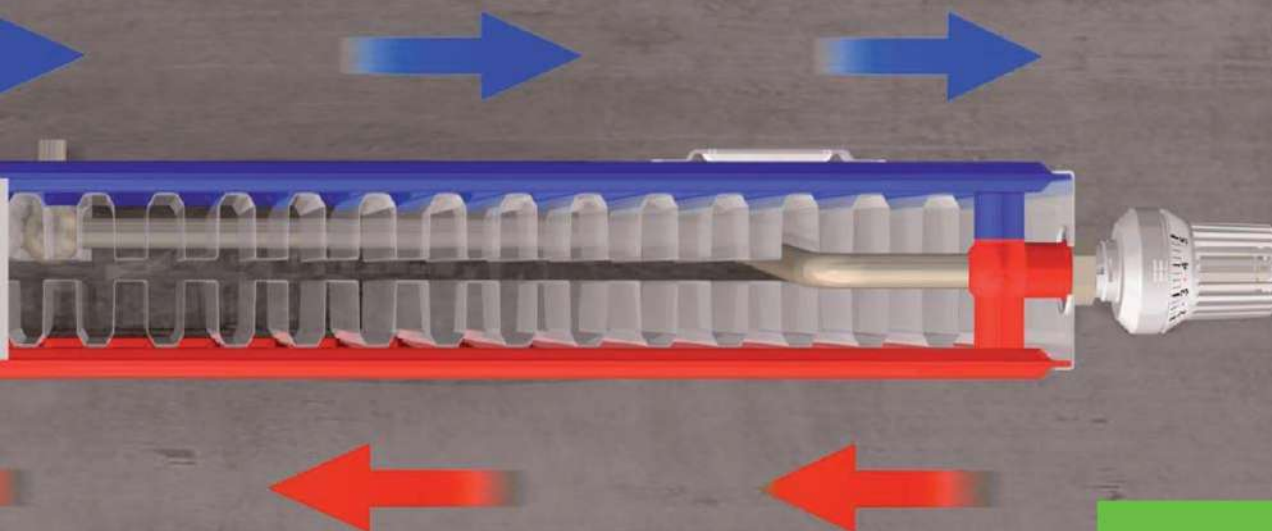


Circulation en série, et non parallèle. Des solutions de chauffage intelligentes avec l'original

Dans les radiateurs panneaux conventionnels, toutes les plaques sont commutées en parallèle et donc alimentées simultanément. Dans ce cas, l'efficacité énergétique est insuffisante, tout comme le confort ambiant. Cette solution ne convenait pas à Kermi, qui a alors développé un type de radiateur panneau inédit et unique en son genre: le therm-x2 avec le principe de la circulation en série.

La technologie x2 permet de réduire jusqu'à 25 % le temps de chauffe du radiateur. L'irrigation forcée génère un cycle de chauffage et un temps de fonctionnement plus brefs et la vanne se ferme plus rapidement.





Contrairement aux radiateurs traditionnels, la technologie x2 fonctionne avec une circulation en série.



Circulation en série. Simplement génial, extrêmement simple.

Dans ce système, la face avant est raccordée en série avec la plaque arrière et donc alimentée en premier. En utilisation normale, la puissance de la face avant suffit largement tandis que la face arrière est à peine chauffée. Au fur et à mesure que le besoin de puissance augmente, il contribue lui aussi, de par sa puissance de convection élevée, au réchauffement rapide de la pièce.

Profitez de l'avance offerte par l'original.

Avec le therm-x2, l'innovation assure une avancée multiple: dynamique nettement optimisée, confort maximal quelles que soient les conditions d'exploitations. Kermi contribue ainsi en grande partie à la transition énergétique. Pour un approvisionnement en chaleur préventif et durable.

jusqu'à
11 %
d'économie
d'énergie

jusqu'à
25 %
de réduction du
temps de chauffe

jusqu'à
100 %
d'augmentation de la
part de rayonnement

Seul l'original offre une multitude de possibilités

Les attentes et les exigences des consommateurs pour un radiateur, peuvent être très différentes. Pour nous, c'est une raison de plus de proposer des produits adéquats, pour tous les goûts et pour chaque type d'utilisation.

La technologie x2
unique en son genre
offre une diversité
inégalée.



**Gamme complète.
Délais de livraison courts.**

Toutes les variantes de raccordement
Version compacte,
raccordement en bas
à gauche, à droite
ou centré

Tous les types
Type 10, 11, 12,
20, 21, 22, 30, 33

Toutes les dimensions
Courtes à longues,
basses à hautes,
et planes à profondes



Gamme complète de radiateurs panneaux
Kermi therm-x2

Exécution version hygiène
La solution propre
pour les exigences
particulières

3 exécutions de face avant
Profil, Plan, Line

Solutions de rénovation
Remplacement
rapide et propre
du radiateur

Toutes les dimensions, tous les types, toutes les exécutions de face avant ... Exprimé en chiffres, un total de **26.572 exécutions disponibles dans 240 coloris de base**. Aucune autre gamme de radiateurs panneaux ne vous offrira autant de possibilités.



Parfaitement adapté à tous les générateurs de chaleur modernes

Les radiateurs panneaux Kermi therm-x2 sont un complément optimal pour tous les systèmes de chauffage modernes. Ils font valoir leurs atouts, en particulier sur tous les générateurs de chaleur nécessitant une température de retour basse. L'eau de chauffage doit parcourir un plus long chemin dans le radiateur. Le rendement énergétique augmente donc, notamment en fonctionnement en charge partielle avec des débits massifs peu élevés, et les pertes de distribution et de production sont moins importantes. Les radiateurs panneaux therm-x2 constitue donc une alternative parfaite pour la rénovation sans chauffage de surface.

Une gamme complète pour toutes les exigences

À votre tour de convaincre vos clients avec la plus importante diversité de modèles offerte sur le marché des radiateurs panneaux à circulation en série. Vous avez ainsi la réponse idéale pour répondre à tous les besoins de vos clients et à toutes les exigences de construction.

Quelle que soit la situation de montage

Les nouveaux radiateurs panneaux therm-x2 Vplus avec raccordement central associent les avantages de la technologie therm-x2 à une polyvalence jusqu'ici insoupçonnée en termes de possibilités de raccordement. Vous disposez ainsi d'une grande flexibilité en cas de modifications à court terme du type de raccordement sur le chantier et d'une liberté totale de conception grâce aux nombreuses possibilités de raccordement.

Parfait pour la construction neuve et la rénovation

Les radiateurs rénovation compacts Kermi therm-x2 sont la solution idéale pour des rénovations et des modernisations rapides et simples. De construction identique aux modèles Kermi correspondants, ils sont exactement conçus avec des entraxes standard 500 et 900 mm, qui répondent à 90 % des besoins. Pour remplacer très facilement les radiateurs en quelques opérations de montage, sans aucun accessoire spécial.

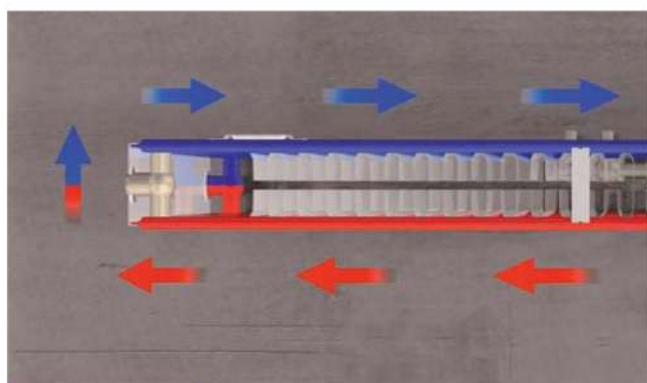


x2, la technologie brevetée de Kermi, garantit une chaleur bienfaisante et une efficacité énergétique accrues.



Seul l'original garantit une avance cinq fois plus importante

Pour vos clients, les radiateurs sont un investissement sur le long terme. Avec les radiateurs panneaux therm-x2, vous proposez à vos clients une palette unique de produits étonnamment économes en énergie. De quoi leur donner le sourire!



1

Gagner de la compétence

Avec therm-x2, vous êtes fin prêt pour l'avenir de la technique de chauffage à haute performance énergétique et vous avez la réponse optimale pour tous les systèmes de chauffages. Les radiateurs therm-x2 se combinent parfaitement avec tous les systèmes et générateurs de chaleur: huile, gaz, pellets, pompes à chaleur, solaire . . . La diffusion optimale de la chaleur dans la pièce est particulièrement convaincante, même en cas de faibles températures du système. Ils sont par exemple optimisés pour le fonctionnement avec des pompes à chaleur: grâce à la valeur ΔT élevée entre le départ et le retour, leur fonctionnement est particulièrement efficace avec les générateurs de chaleur qui requièrent de faibles températures de retour.



2

Économies d'énergie

Les radiateurs Kermi therm-x2 se combinent parfaitement avec les générateurs de chaleur modernes. Cela signifie qu'ils améliorent leur efficacité énergétique et constituent un complément efficace ainsi qu'une optimisation des pompes à chaleur, capteurs solaires ou systèmes de chauffage avec technique de condensation. Car la technologie hors normes X2 permet de réaliser de réelles économies d'énergie lors de la transmission thermique.

Seul l'original fonctionne selon la technologie x2 brevetée de la circulation en série. La face avant est alimentée en premier (départ). En utilisation normale, la puissance de la face avant suffit largement et la face arrière assure une fonction d'écran anti-rayonnement. Au fur et à mesure que le besoin de puissance augmente, il contribue lui aussi, de par sa puissance de convection élevée, au réchauffement rapide de la pièce. Résultat: un taux d'efficacité énergétique inégalé dans le secteur des radiateurs panneaux.

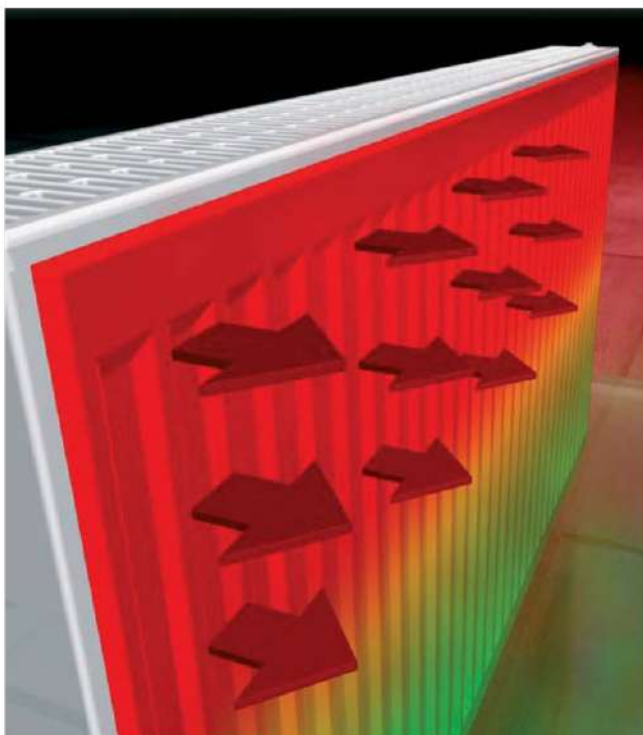


3

Moins de soucis

Pendant la majeure partie de la période de chauffage, le radiateur fonctionne en charge partielle avec des débits massiques peu élevés. La température moyenne de surface du radiateur est alors bien inférieure à 40 °C. Même si cela suffit pour fournir la température ambiante requise, elle ne génère pas une véritable impression de confort. Résultat: les clients pensent que les radiateurs ne fonctionnent pas correctement et font des réclamations.

Avec l'original, vous pouvez proposer à vos clients le radiateur optimal pour chaque générateur de chaleur. En effet, la circulation en série génère automatiquement une température de surface bien plus élevée de la face avant et donc une part de rayonnement jusqu'à 100 % plus élevée.* Vos clients profitent ainsi à tout moment d'un confort thermique maximal – même dans le cas d'un fonctionnement en charge partielle. Pour vous, cela signifie moins de réclamations ennuyeuses.



* Source: rapport d'analyse de WSPLab, Dr.-Ing. Harald Bitter
«Analyse métrologique de radiateurs panneaux en acier pour la détermination de la puissance de rayonnement dans l'espace»

4

Gain de temps

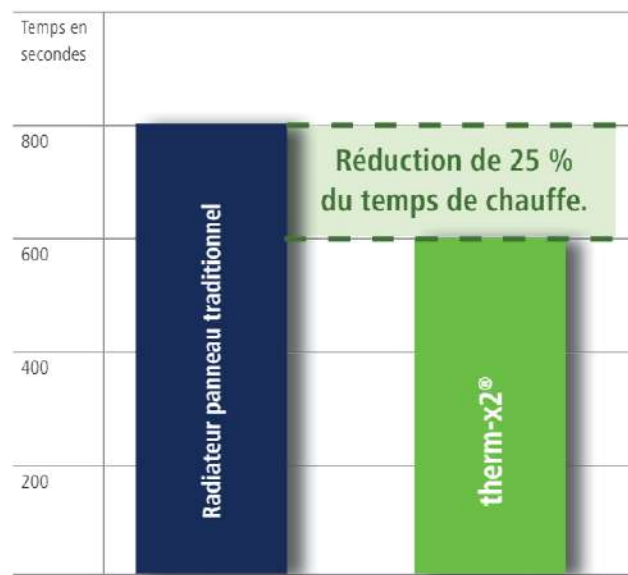
Quelle que soit leur exécution, les radiateurs therm-x2 sont doublement convaincants de par leur rapidité. Ils séduisent en premier lieu avec leur capacité de réaction dynamique. Des temps de chauffe du radiateur réduits jusqu'à 25 % garantissent des températures ambiantes agréables en très peu de temps. Même lors de l'installation, vous bénéficiez d'un gain de temps considérable. La version V est équipée en usine d'un insert de vanne à k_V pré réglé.

Ainsi, l'équilibrage hydraulique fastidieux sur site est en grande partie éliminé. Et pour le marché de la rénovation en rapide expansion, la version compacte constitue une solution de remplacement rationnelle parfaitement compatible avec les anciens raccords DIN.

Comportement dynamique

Exemple type 22, BH 600, BL 1000

De la phase de repos à la puissance calorifique maximale du radiateur pour débit massique 100 %.



Radiateur panneau traditionnel

Vanne **800 s** complètement ouverte
Puissance = 1158 W (70 °C / 55 °C)
 T_0 après 200 s = 43,5 °C
 T_R après 800 s = 55 °C

Radiateurs panneaux Kermit therm-x2

Vanne complètement ouverte pendant **600 s**
Puissance = 1158 W (70 °C / 55 °C)
 T_0 après 200 s = 50 °C
 T_R après 600 s = 55 °C

T_0 = température moyenne de surface

T_R = température de retour

\dot{m} = 66,5 l/h

Source: rapport de recherche du Pr. Dr.-Ing. Rainer Hirschberg «Comportement dynamique et besoins énergétiques d'un radiateur panneau avec plaques commutées en série».



5

Gagner en flexibilité

Grâce aux radiateurs therm-x2, nul besoin de rechercher des appareils d'enregistrement des coûts de chauffage appropriés et, par conséquent, des compromis pour leur installation. Avec l'original, vous misez sur la sécurité car toutes les sociétés de facturation renommées ont déterminé des emplacements de montage et des facteurs de couplage pour la technologie therm-x2 de Kermi.

” therm-x2, le bon choix. La technologie unique en son genre avec une avance cinq fois plus importante apporte entière satisfaction aux clients.

”

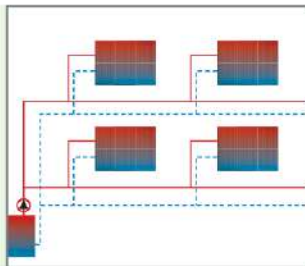


Seul l'original fournit ces 10 arguments commerciaux de taille

L'offre en radiateurs est très vaste, et les maîtres d'ouvrage ainsi que les propriétaires de logements sont souvent dépassés lorsqu'il s'agit de faire le bon choix. Avec les radiateurs panneaux therm-x2, vous disposez d'arguments convaincants et conseillez au mieux vos clients.



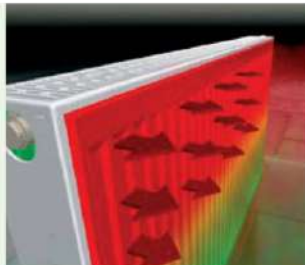
1



Équilibrage hydraulique intégré

Les systèmes de chauffage parfaitement équilibrés hydrauliquement constituent une obligation et offrent un potentiel d'économies d'énergie supplémentaire. Dans le cas des radiateurs à vanne intégré pré réglés en usine par Kermi sur les puissances de radiateurs correspondantes, il est garanti que le débit massique qui alimente le radiateur suffit juste à couvrir les besoins thermiques.

2



Jusqu'à 100 % de chaleur de rayonnement

Diffusion de chaleur et création d'un climat ambiant confortable – les radiateurs Kermi therm-x2 atteignent cet objectif avec une chaleur de rayonnement confortable maximale à chaque point de fonctionnement. Comparable à l'effet agréable des rayons du soleil sur la peau.

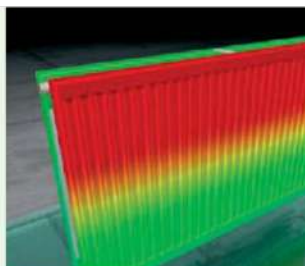
3



Moins de coûts énergétiques

Grâce à l'efficacité énergétique élevée de la technologie therm-x2, les radiateurs complètent parfaitement la chaîne d'économie d'énergie. Cela engendre un important potentiel d'économies d'énergie – la facture de chauffage est ainsi réduite de 11 %.

4



Une dynamique sensiblement plus élevée

Le principe x2 de la circulation en série dévoile ses atouts avec un comportement de chauffe dynamique et un temps de réaction bien plus bref de la face avant. Contrairement aux radiateurs panneaux traditionnels, le temps de chauffe est réduit de jusqu'à 25 %.

5



Parfait pour les générateurs de chaleur dans une zone de basse température

Les générateurs de chaleur modernes tels que les pompes à chaleur ou les installations photovoltaïques fonctionnent avec des températures de départ basses et sont donc particulièrement économes en énergie. La technologie x2 innovante convient parfaitement à ce principe et a un effet positif durable sur l'efficacité de ces générateurs de chaleur.

6



Une esthétique agréable

Un radiateur ne doit pas se contenter d'être fonctionnel, son esthétique doit également convaincre. Avec les radiateurs panneaux Kermi therm-x2, vous avez le choix: le therm-x2 Profil classique, le therm-x2 Plan sobre ou encore le therm-x2 Line élégant. La technologie therm-x2 innovante s'adapte à tous les espaces de vie et à tous les styles de décoration.

7



Solutions de rénovations rapides

Les radiateurs de rénovation compacts Kermi therm-x2 Profil et Plan constituent des solutions rapides, flexibles et extrêmement simples pour le remplacement d'un radiateur. Parfaitement compatibles avec les radiateurs DIN aux entraxes 500 ou 900 mm – et, par conséquent, ils couvrent près de 90 % des besoins dans le domaine de la rénovation.

8



therm-x2 s'adapte à toutes les situations

Les radiateurs panneaux therm-x2 présentent une incroyable diversité des formes de construction. Courts ou longs, fins ou larges ... Avec Verteo, par exemple, une solution peu encombrante pour une intégration harmonieuse dans les pièces. Avec la hauteur 200 mm, idéale pour les grandes surfaces vitrées ou les socles bas.

9



Kermi apporte une touche de couleur

L'époque où les radiateurs étaient principalement de couleur blanche, est révolue. Le concept de couleurs Kermi offre une multitude de possibilités – des couleurs sanitaires classiques aux surfaces mates d'aspect noble, des couleurs fraîches et lumineuses aux tons métalliques brillants.

10

MADE IN GERMANY

Sécurité et qualité «Made in Germany»

Nous nous sommes fixés des objectifs ambitieux en termes de qualité, d'environnement, de sécurité du travail et d'énergie. Nous partageons donc la responsabilité de nos produits et processus. Cela s'applique également pour nos partenaires contractuels que nous soutenons lors de la mise en œuvre de nos standards élevés.