

## Fiche - 05007F12 - Grundfoss

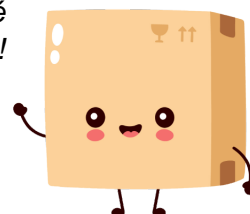



**Pompe immergée SP 5A-12**  
**Grundfos - 1,1kW - R 1 1/2" -**  
**Monophasé**  
Réf 05007F12

**1,209.90€<sup>TTC\*</sup>**

Voir le produit : <https://www.domomat.com/110369-pompe-immeree-sp-5a-12-grundfos-11kw-r-1-12-monophas-grundfos-05007f12.html>

*Le produit Pompe immergée SP 5A-12 Grundfos - 1,1kW - R 1 1/2" - Monophasé est en vente chez Domomat !*



Quantité	Description
1	<p><b>SP 5A-12</b></p>  <p>Note ! La photo produit peut différer du produit réel</p> <p>Référence: <a href="#">05007F12</a></p> <p>Pompe immergée, convient au pompage d'eau propre. La pompe peut être installée à la verticale ou à l'horizontale. Tous les composants sont en acier inoxydable, EN 1.4301 (AISI 304), pour une grande résistance à la corrosion. Cette pompe est homologuée pour la délivrance d'eau potable.</p> <p>La pompe est équipée d'un moteur 1.1 kW MS402 avec étanchéité par joint à lèvres et protection anti-sable, lubrification à l'eau des paliers et une membrane de compensation du volume.</p> <p>Le moteur est à rotor noyé et offre une bonne stabilité mécanique et un haut rendement. Température maximale de 40 °C.</p> <p>Le moteur est dépourvu de capteur de température. Si la régulation de la température est nécessaire, un capteur Pt1000 peut être installé.</p> <p>Le moteur permet un démarrage direct.</p> <p>Liquide: Liquide pompé: Eau Plage température liquide: -15 .. 40 °C Température liquide sélectionnée: 20 °C Densité: 998.2 kg/m<sup>3</sup></p> <p>Technique: Vitesse de la pompe sur laquelle sont basées les données de la pompe: 2900 mn-1 Débit nominal: 5 m<sup>3</sup>/h Hauteur nominale: 49 m Garniture mécanique pour moteur: LIPSEAL Certifications: CE,EAC,UKCA,SEPRO,MOROCCO Certifications pour l'eau potable: ACS,DM174 Tolérance courbe: ISO9906:2012 3B Version moteur: T40 Clapet anti-retour: OUI Spécifications du bout d'arbre: CANNELÉ</p> <p>Matériaux: Pompe: Stainless steel EN 1.4301 AISI 304 Roue: Acier inox. EN 1.4301 AISI 304 Moteur: Acier inoxydable DIN W.-Nr. 1.4301 AISI 304</p> <p>Installation: Pression maximale de service: 15 bar Pression de sortie maximale autorisée: 7.7 bar Type raccordement: Rp</p>

Quantité	Description
1	<p>Taille du raccordement: 1 1/2 inch Motor diameter: 4 inch Diamètre de forage minimum: 105 mm</p> <p>Donnée électrique:</p> <p>Type moteur: MS402 Type de moteur monophasé: PSC Conception de la bride moteur: Grundfos Puissance nominale - P2: 1.1 kW Fréquence d'alimentation: 50 Hz Tension nominale: 1 x 220-230-240 V Courant nominal: 8.00-8.20-8.40 A Intensité démarrage: 430-440 % Cos phi - facteur de puissance: 0.99-0.96-0.92 Vitesse nominale: 2820-2830-2850 mn-1 Méthode de démarrage: direct Indice de protection (IEC 34-5): IP68 Classe d'isolement (IEC 85): B Capteur de température intégré: non Longueur du câble: 1.7 m Type de câble: FLAT No moteur: 79753405 Enroulements: Enamelled</p> <p>Autres:</p> <p>Indice d'efficacité minimale, MEI ≥: 0.50 Poids net: 15.4 kg Poids brut: 16.8 kg Volume d'expédition: 0.016 m3 Pays d'origine: DK Code douanier: 84137029 Certifications environnementales: WEEE</p>