

Fiche Legrand 050163

Fiche plastique avec anneau
d'extraction - 2P - 6A - Noir

Réf 050163



2.93€^{TTC*}

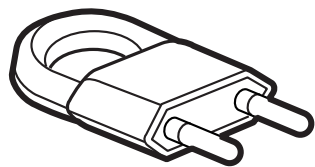
Voir le produit : <https://www.domomat.com/26410-fiche-plastique-avec-anneau-d-extraction-2p-6a-noir-legrand-050163.html>

*Le produit Fiche plastique avec anneau d'extraction - 2P - 6A - Noir
est en vente chez Domomat !*

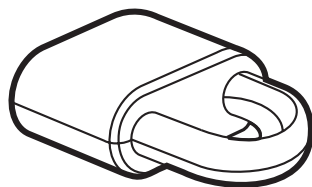


Fiches et prolongateurs 2 P - 6 A et 2 P - 16 A

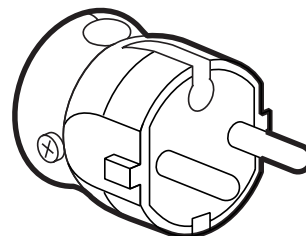
Référence(s) : 501 62/63/64/65/66/81/83/84 - 504 51
939 62/63/66/81/83/84



501 62



501 66



50183

1. UTILISATION

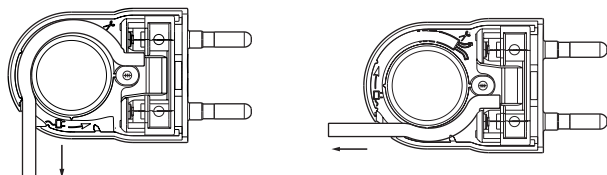
Fiches et prolongateurs 2 pôles - plastique
2 P - 6 A - Polycarbonate
2 P - 16 A - Polypropylène

2. GAMME

	Désignation	Couleur	Références	Poids (g)
	Fiche mâle 2 P - 6 A avec anneau d'extraction Câble méplat 2 x 0,75 mm ² maxi	blanc blanc noir noir bronze aluminium	501 62 939 62 501 63 939 63 501 64 501 65	14,32
	Prolongateur 2 P - 6 A avec anneau d'extraction Câble méplat 2 x 0,75 mm ² maxi	blanc	501 66 939 66	23,94
	Fiche mâle 2 P - 16 A pour alimentation d'appareils classe II Câble 2 x 1,5 mm ² maxi Sortie droite Serre-câble à vis	noir	504 51 501 81 939 81	27,48
	Fiche mâle 2 P - 16 A - Extra plate Sortie de câble latérale, idéale derrière un meuble Câble 2 x 1,5 mm ² maxi Serre-câble à vis Pour alimentation d'appareils classe II	blanc blanc noir noir	501 83 939 83 501 84 939 84	21,74

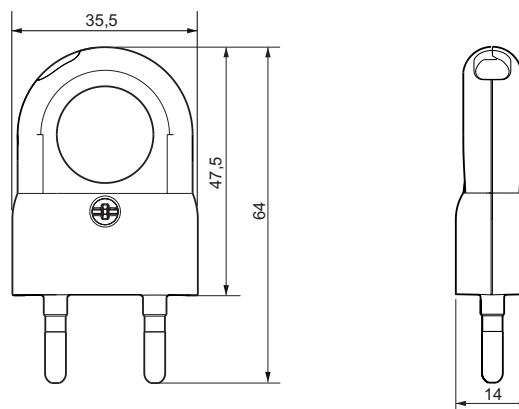
3. MISE EN SITUATION

Réf. 501 63



4. COTES D'ENCOMBREMENT (mm)

Réf. 501 63

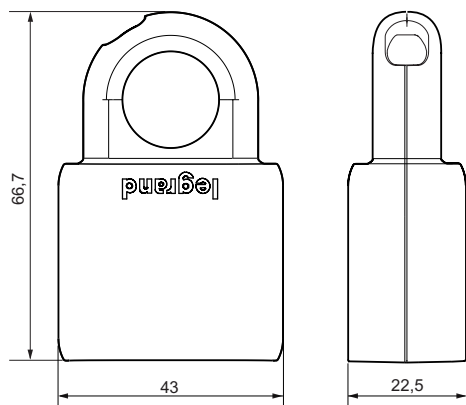


Fiches et prolongateurs 2 P - 6 A et 2 P - 16 A

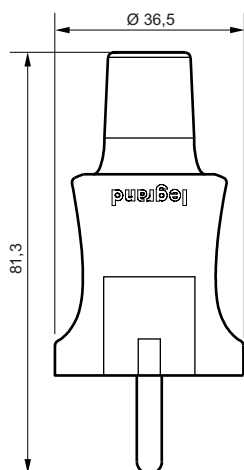
Référence(s) : 501 62/63/64/65/66/81/83/84 - 504 51
939 62/63/66/81/83/84

4. COTES D'ENCOMBREMENT (mm) (suite)

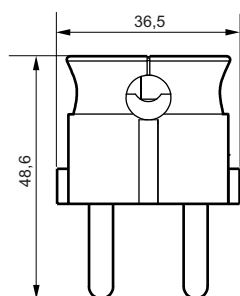
Réf. 501 66



Réf. 501 81



Réf. 501 84



5. RACCORDEMENT

Longueur de dégainage : 30 mm
Longueur de dénudage : 8 mm
Capacité des bornes : 0,75 mm² - 6 A
1,5 mm² - 16 A

Type de connexion : à vis
Tournevis : cruciforme philips n° 1 ou tournevis plat 4.

6. CARACTERISTIQUES TECHNIQUES

6.1 Caractéristiques matières

Eclips en polyamide chargé.
Broches en laiton.
Autoextinguibilité : - 750° C / 30 s pour les pièces isolantes maintenant en place les parties sous tension.
- 650° C / 30 s pour les autres pièces en matières isolantes.

6.2 Caractéristiques électriques

Tension : 250 V~
Fréquence : 50 - 60 Hz
Puissance : 6 A - 1380 W
16 A - 3680 W

6.3 Caractéristiques climatiques

Température de stockage : - 15° C à + 70° C
Température d'utilisation : - 10° C à + 35° C

7. CONFORMITÉS - AGREMENTS

Produits conformes à NF C 61-314 et IEC 60884-1.
• Conformes aux recommandations de l'OPPBT (Organisme Professionnel de Prévention du Bâtiment et des Travaux Publics).