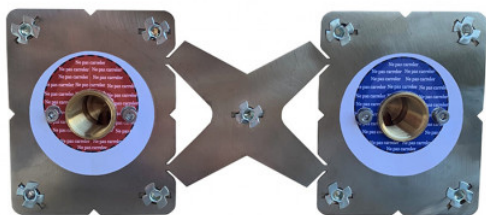


## Fiche - 17414 - Ram



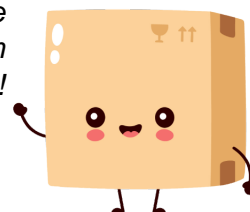
**Kit fixation robinetterie douche -  
Cuivre - 14 - Souder - Cloison plaque  
de plâtre Hydrofix Ram**

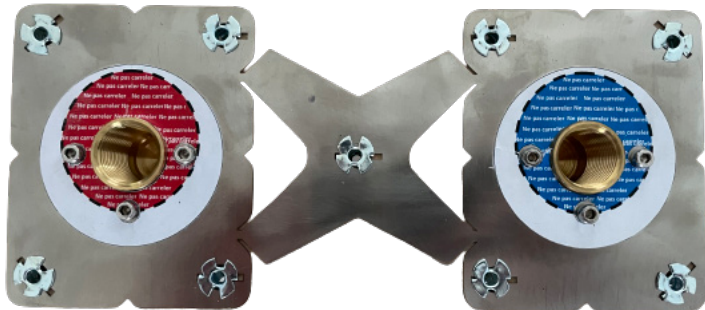
Réf 17316

**29.99€<sup>TTC\*</sup>**

Voir le produit : <https://www.domomat.com/113380-kit-fixation-robinetterie-douche-cuivre-14-souder-cloison-plaque-de-platre-hydrofix-ram-ram-17316.html>

*Le produit Kit fixation robinetterie douche - Cuivre - 14 - Souder - Cloison plaque de plâtre Hydrofix Ram est en vente chez Domomat !*





**Utilisation :**

Ce kit est dédié à l'installation de robinetterie sur un support en plaque de plâtre. Il permet de réaliser un raccordement solide et fiable entre le tube (PER ou Multicouches) et le robinet (ou mitigeur)

**Notre gamme de produit :**

Réf Produit	Désignation
17112	KIT HYDROFIX PER 12 GLISSEMENT
17116	KIT HYDROFIX PER 16 GLISSEMENT
17212	KIT HYDROFIX PER 12 SERTIR
17216	KIT HYDROFIX PER 16 SERTIR
17316	KIT HYDROFIX MULTI 16 SERTIR (TH&U)
17414	KIT HYDROFIX CUIVRE 14 À SOUDER

**Produit :**

- ▶ **Platine INOX Sécable** pour s'adapter à toutes les configurations (Mono, entraxe 60mm, 80mm et 150mm)
- ▶ **Coudes avec raccord NF** (pour le PER)
- ▶ **Coudes orientables à 360°** pour s'adapter à l'orientation des tubes d'alimentation
- ▶ **Système de bride pré montée, coude clipsé directement (vis BTR)**
- ▶ La **garantie décennale** n'est pas engagée car l'installation est visitable, les coudes peuvent être démontés
- ▶ **Repères incorporés sur la platine** : encoches de repérage

**Composition du KIT :**

- ▶ 1 platine INOX avec brides et vis BTR prémontées
- ▶ 2 coudes laitons avec raccords NF (pour le PER)
- ▶ 2 bouchons plastiques pour test (mise en eau)
- ▶ 2 joints plats 20/27mm
- ▶ 9 chevilles 4x46 corps creux + vis
- ▶ 2 adhésifs « ne pas carreler » pour étanchéité à l'air et l'eau
- ▶ 1 clé Allen

Accessoire :

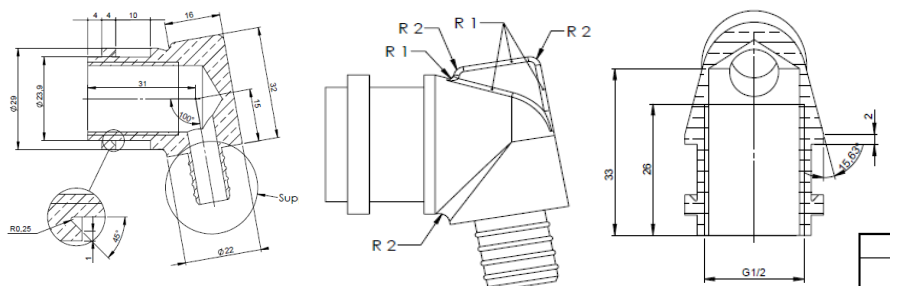
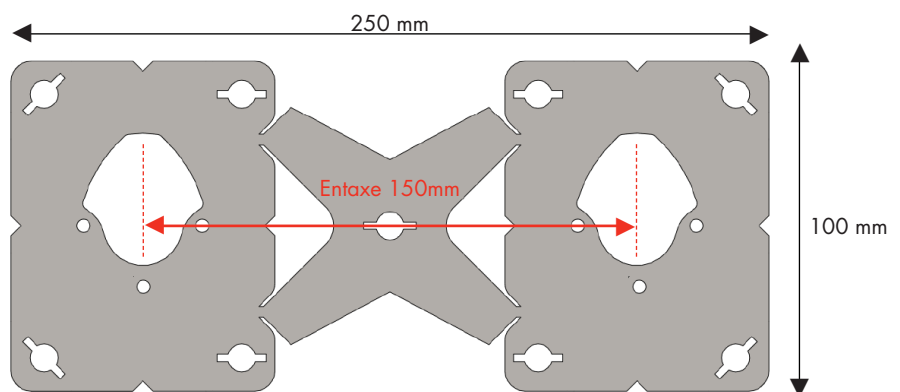


Plaque de finition  
Réf. 17102

**Données techniques composants :**

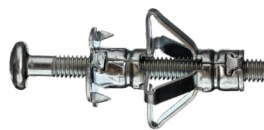
- ▶ **Platine INOX :**
  - Matière : INOX 201
  - Epaisseur : 1 mm

- ▶ **Coudes Laiton :**
  - Matière : Laiton CW617N
  - PER à sertir 12 mm / 16 mm
  - PER à glissement 12 mm / 16mm
  - Multicouches TH / U 16 mm



**Données techniques composants :**

- ▶ Chevilles 4x46 + vis :
  - Matière : acier zingué
  - Type de paroi : Plaque de plâtre standard de 12.5 mm
  - Perçage : 8 mm



**Mode de pose :**

▶ Préparation :



- 1 - Positionner la plaque sur le mur et la mettre de niveau
- 2 - À l'aide des encoches sur la plaque, marquer les points et tracer vos traits horizontaux et verticaux pour identifier le point de perçage.

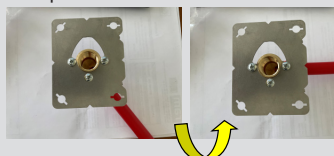


- 3 - Effectuer le perçage à la scie cloche (Ø60mm)

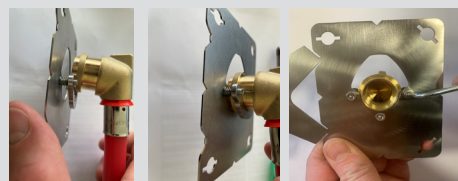
▶ Montage des raccords :



- 1 - Sortir les tuyaux PER par les trous faits à la scie cloche
- 2 - Installer les coudes sur le PER ou le Multicouches (TH&U) : utiliser la pince pour fixer le raccord



Grâce à la bride prémontée, le coude peut tourner mais il est fixé sur la plaque après vissage des vis BTR

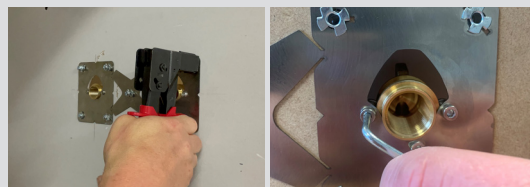


- 3 - Installer les coudes sur la plaque, serrer les vis BTR prémontées sans trop serrer pour laisser le coude s'orienter en fonction de l'orientation des tuyaux d'arrivée d'eau

▶ Installation de la plaque sur le mur :



- 1 - Pousser la plaque sur le mur
- 2 - Repérer les points de perçage pour les 9 chevilles et percer les trous (8mm) puis insérer les chevilles.



- 3 - Expanser les chevilles à l'aide d'une pince (réf95003)
- 4 - Retirer les vis des chevilles
- 5 - **Serrer très fort les vis BTR avec la clef pour empêcher la rotation des coudes**



- 6 - Placer l'adhésif « ne pas carreler » autour des coudes.

En cas d'utilisation de raccords excentriques pour la pose de la robinetterie, veiller à appliquer un couple de serrage < 20Nm