

Fiche Home Alarm Somfy



Kit Home Alarm Essential Somfy - Connecté

Réf 1875280 **480.98€^{TTC*}**

<https://www.domomat.com/109484-kit-home-alarm-essential-somfy-connecte-somfy-1875280.html>

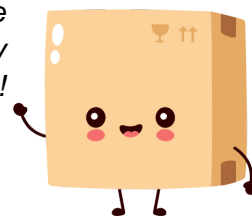


Kit Home Alarm Essential Starter Pack Somfy - Connecté

Réf 1875279 **357.00€^{TTC*}**

<https://www.domomat.com/109487-kit-home-alarm-essential-starter-pack-somfy-connecte-somfy-1875279.html>

Retrouvez tous les produits de la catégorie
Kits alarme filaire et alarme sans fil Somfy
chez Domomat !



* : Prix sur le site Domomat.com au 28/04/2024. Le prix est susceptible d'être modifié.

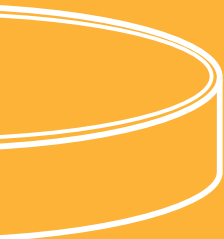
HOME ALARM ESSENTIAL

User guide



Welcome

Bienvenue



FR

4

EN

10

DE

16

NL

22

ES

28

IT

34

PT

40

PL

46

Vous venez d'acquérir une alarme connectée Somfy et nous vous en remercions. Vous trouverez toutes les informations utiles à son installation et à son utilisation dans ce guide ainsi que sur l'application mobile « Somfy Protect ». Avant de commencer l'installation, veuillez lire attentivement les consignes de sécurité jointes.

Pour tout renseignement complémentaire concernant ce produit, vous pouvez vous référer à notre FAQ ou contacter un de nos conseillers.

Plus d'informations sur www.somfy.fr/assistance/produits/alarme

Installez Home Alarm Essential



Téléchargez l'application « Somfy Protect », créez votre compte et suivez pas à pas les instructions d'installation présentées.



Plus d'informations sur les versions compatibles sur www.somfy.fr/compatibilites-app

Pour répondre à vos besoins et à toutes les configurations de maison, certains éléments de votre alarme peuvent être soit posés sur un meuble soit collés ou fixés au mur. Choisissez et laissez-vous guider !

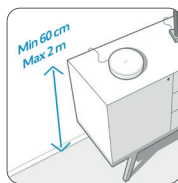
	Posé sur un meuble	Collé ⁽¹⁾	Fixé au mur ⁽²⁾
Link Essential	•		
Sirène intérieure	•		•
Sirène extérieure			•
Détecteur de mouvement	•	•	
IntelliTAG®		•	

⁽¹⁾ Adhésifs 3M™ fournis.

⁽²⁾ Vis et chevilles fournies pour l'installation de la sirène extérieure.

⁽³⁾ Sources de perturbation radio : tableau électrique, faisceau de fils électriques, masse métallique, TV, HiFi...

Positionnez votre Link Essential



Pour une communication radio optimale, placez votre Link Essential au centre de votre maison, sur un meuble non métallique à une hauteur comprise entre 60 cm et 2 m et éloigné de plus d'1 m de toutes sources de perturbation radio⁽³⁾.

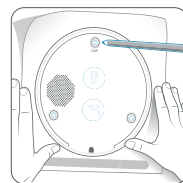
Fixez les éléments au mur

Dans le cas d'une installation murale, nous vous recommandons de suivre les instructions suivantes.



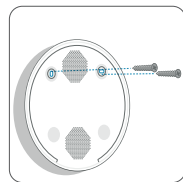
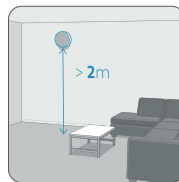
1. Ne fixez aucun élément avant de vous être assuré que votre Link Essential est bien connecté au Wi-Fi et communique en radio efficacement avec tous les accessoires. **2.** Pour les produits dont les vis ne sont pas fournies nous recommandons d'utiliser des vis de Ø3,5 à tête fraisée ou plate. Veillez cependant à toujours utiliser des vis et des chevilles adaptées aux matériaux de votre mur afin d'éviter tout risque de chute.

Fixation de la sirène extérieure



Fixez-la dans des parties dégagées et hors de portée (minimum 2,50 m du sol recommandé).

Fixation de la sirène intérieure



Fixez-la près de la porte d'entrée et des ouvrants protégés, à minimum 2 m du sol.

Découvrez la gamme

Vous pouvez, à tout moment, faire évoluer votre installation en associant des accessoires additionnels à votre Link Essential⁽¹⁾.

Gestion du système



Link Essential

Le cerveau du système ; il est le garant de la protection de votre maison, il communique en radio avec tous les accessoires et les connecte à Internet (excepté les caméras).

Dissuasion des cambrioleurs



Sirène intérieure

Sans fil 105 dB



Sirène extérieure

Sans fil 112 dB avec flash lumineux

Détection des effractions



IntellITAG* – Détecteur de vibration et d'ouverture pour portes et fenêtres. Il détecte les tentatives d'intrusion et donne donc l'alerte avant l'effraction.



Détecteur de mouvement intérieur

Grand angle 130°
Compatible animaux (-25 kg)

Prévention des sinistres



Détecteur de fumée

Sirène 85 dB

Pilotage de la protection



Badge télécommande

Il permet d'activer / désactiver la protection. Fonction « mains libres » permettant un désarmement automatique du système.



Clavier intérieur

Il permet d'activer / désactiver l'alarme via un code.

Surveillance à distance



Indoor Camera

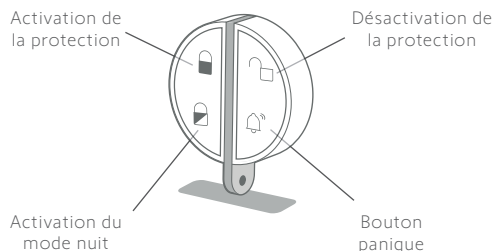
Caméra intérieure avec volet de protection de la vie privée



Outdoor Camera

Caméra extérieure avec sirène intégrée de 110 dB

Zoom sur le badge télécommande



Le mode nuit permet de protéger votre habitation même en votre présence (activation de certains détecteurs seulement). Paramétrerable dans le menu « Réglages » de l'application

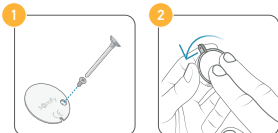
Le bouton panique sert à alerter en cas de danger :
- 1 appui : vous envoyez une alerte sur les smartphones de tous les propriétaires du site.
- 2 appuis : vous déclenchez les sirènes.

⁽¹⁾ Association maximum de 50 détecteurs (IntellITAG* ou détecteurs de mouvement), 50 badges télécommandes, 2 claviers, 2 sirènes intérieures, 2 sirènes extérieures, 2 relais radio, 10 détecteurs de fumée, et 10 équipements vidéo. Le nombre de caméras supporté par votre système peut varier en fonction du débit montant (upload) de votre box Internet.

Changez les piles

Avant de procéder à tout changement de piles, pensez à désarmer votre système, et à lire les instructions ci-dessous.

Badge télécommande



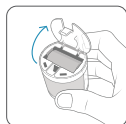
Retirez la vis puis le capot de votre badge et remplacez la pile (1x 3 V Lithium Panasonic ou Energizer CR2032).

IntelliTAG®



Ouvrez le couvercle et remplacez la pile (1x 1,5 V alcaline AAA).

Détecteur de mouvement intérieur



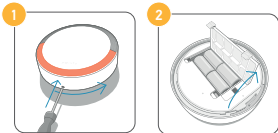
Ouvrez le couvercle et remplacez la pile (1x 3 V Lithium CR123A).

Sirène intérieure



Ouvrez le capot de la sirène dans le sens indiqué par la flèche, retirez l'enveloppe de protection des piles et procédez au remplacement (4 x 1,5 V alcalines D).

Sirène extérieure



Désactivez l'autoprotection⁽¹⁾ puis retirez la sirène du mur à l'aide d'un tournevis (maintenez appuyé et tournez-la dans le sens de la flèche). Ouvrez le capot des piles et procédez au remplacement (4 x 1,5 V alcalines D).

⁽¹⁾ Rendez-vous dans le menu "mes équipements" de l'application.

Informations techniques

Link Essential :

- Connectivité : Wi-Fi 802.11 b/g/n Open, WPA, WPA2-Personal, WPA-WPA2 mixed mode, WPA3 (2,4 GHz, e.r.p.<100 mW) | Protocole propriétaire (2,4 GHz, e.r.p.<100 mW) | Radio Somfy Protect (868 MHz-870 MHz, e.r.p.<25 mW) | LPWA (868 MHz, e.r.p.<25 mW) | Somfy Around™, réseau de secours gratuit en cas de coupure Internet.
- Utilisation intérieure seulement | Hauteur maximale d'installation : 2m | Ne peut être installé à plus de 2000 m d'altitude.
- Sécurité : Supervision permanente de la connexion radio entre les éléments du système | Détection de brouillage radio sur les détecteurs et les sirènes (envoi d'une alerte à l'utilisateur) | Cryptage des communications radio | Autoprotection
- Détection des coupures de courant et autonomie sur batterie rechargeable (24h). Autonomie calculée sur batterie neuve.
- Alimentation : **Bloc secteur** : n'utiliser que le bloc secteur fourni avec le produit (Input: 100-240 V AC, 50- 60 Hz, 0,2 A max/Output: 5 V \rightarrow 1 A) | **Batterie Lithium** : 2 Ah. La batterie ne peut être remplacée que par une batterie Somfy compatible ref 1875294 et en suivant scrupuleusement les instructions mentionnées dans la boîte du produit de remplacement.
- Taille : 160 x 28 mm | Poids : 340 g | Température de fonctionnement : 10-35° C

Badge Télécommande : Protocole propriétaire (2,4 GHz, e.r.p.<100 mW) | Autonomie en utilisation normale : 1 an sur pile (1x 3 V Lithium CR2032) | Taille : 34 x 10 mm | Poids : 12 g | Température de fonctionnement : 0-45° C

IntelliTAG® : Portée radio avec le Link Essential : 200 m en champ libre | Radio Somfy Protect (868 MHz-870 MHz, e.r.p.<25 mW) | Utilisation intérieure et extérieure (IP54) sur tout type d'ouvrant | Autonomie en utilisation normale : 1 an sur pile (1x 1,5 V alcaline AAA / LR03) | Autoprotection | Taille : 60 x 28 x 13,5 mm | Poids : 28 g | Température de fonctionnement : 0-45° C

Détecteur de mouvement intérieur : Portée radio avec le Link Essential : 200 m en champ libre | Radio Somfy Protect (868 MHz-870 MHz, e.r.p.<25 mW) | Autonomie en utilisation normale : 2 ans sur pile (1x 3 V Lithium CR123A) | Autoprotection | Taille : 47 x 47 mm | Poids : 55 g | Température de fonctionnement : 0-45° C

Sirène intérieure : Portée radio avec le Link Essential : 200 m en champ libre | Radio Somfy Protect (868 MHz-870 MHz, e.r.p.<25 mW) | Autonomie en utilisation normale : 2 ans sur piles (4 x 1,5 V alcalines D / LR20) | Autoprotection | Taille : 175 x 45 mm | Poids : 985 g | Température de fonctionnement : 0-45° C

Sirène extérieure : Portée radio avec le Link Essential : 200 m en champ libre | Radio Somfy Protect (868 MHz-870 MHz, e.r.p.<25 mW) | Utilisation extérieure (IP43) | Autonomie en utilisation normale : 2 ans sur piles (4 x 1,5 V alcalines D / LR20) | Autoprotection | Taille : 220 x 55 mm | Poids : 1200 g | Température de fonctionnement : -10° / 45° C

Recyclage et mise au rebut

- Veillez à séparer les piles et les batteries des autres types de déchets et à les recycler via votre système local de collecte.
- Nous nous soucions de notre environnement. Ne jetez pas votre appareil avec les déchets ménagers habituels. Déposez-le dans un point de collecte agréé pour son recyclage.

Signification des logos présents sur le produit

- Ce produit ne doit être installé que dans un local abrité et sec.
- Ce produit intègre une double isolation électrique et ne nécessite donc pas de raccordement au conducteur de terre.
- Courant continu
- Courant alternatif
- Transformateur d'isolement de sécurité, protégé contre les courts-circuits

En cas de perte du capot, nous contacter pour qu'il soit remplacé par un capot compatible. Risque d'explosion si la batterie ou les piles sont remplacées par un type incorrect.