



Fiche - 34818003 - Grohe



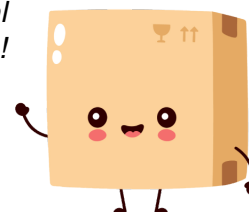
**Mitigeur thermostatique douche
Grotherm 1000 Grohe - Chromé -
Mural**

Réf 34818003

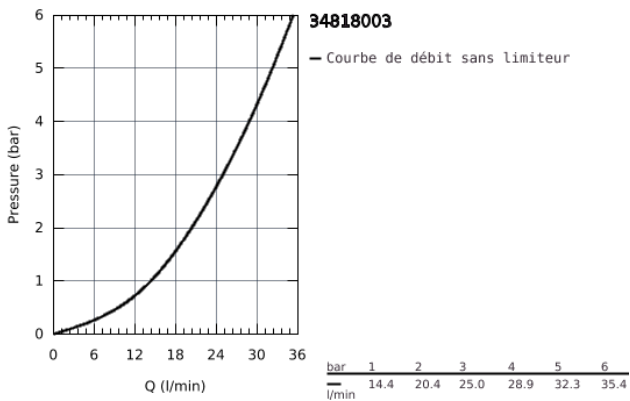
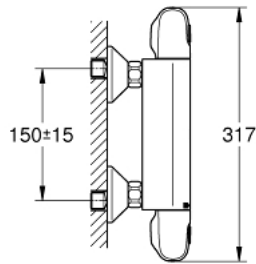
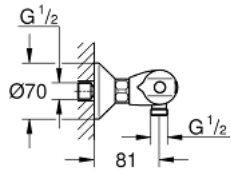
222.05€^{TTC*}

Voir le produit : <https://www.domomat.com/100320-mitigeur-thermostatique-douche-grotherm-1000-grohe-chrome-mural-grohe-34818003.html>

Le produit Mitigeur thermostatique douche Grotherm 1000 Grohe - Chromé - Mural est en vente chez Domomat !



34 818 003 GROHTHERM 1000 MITIGEUR THERMOSTATIQUE DOUCHE

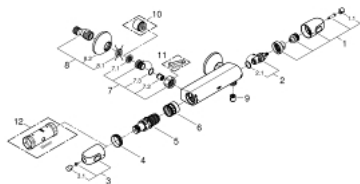


DESCRIPTION DU PRODUIT

- Colour: Chromé
- Montage mural apparent
- GROHE CoolTouch Minimise les risques de brûlures
- GROHE Brillance Longue Durée : Brillance éclatante année après année
- GROHE MetalGrip poignées ergonomiques en métal
- GROHE Butée de sécurité butée de sécurité anti-brûlure
- GROHE SafeStop Plus butée à 38°C + limiteur de température intégré à 50°C max
- GROHE TurboStat cartouche C3 - Régulation de la température quasi-instantanée et sécurisée; anti-brûlures en cas de coupure d'eau froide
- Robinet d'arrêt intégré
- Poignée de débit avec touche éco et butée éco réglable séparément
- Tête céramique 1/2", 180°
- Départ de douche 1/2" par le dessous
- Clapets anti-retour intégrés
- Filtres intégrés
- Raccords en S
- Rosace en métal
- GROHE Économie d'eau Consommation d'eau réduite, jet parfait
- Gamme GROHE Professional

NORMS & APPROVALS NF - Classement E1 C3 A2 U3

34 818 003 GROHTHERM 1000 MITIGEUR THERMOSTATIQUE DOUCHE



PIÈCES DÉTACHÉES, août 2020 – now

- 1: Poignée d'arrêt (N ° de commande 47972000)
 - 1.1: Plaque de recouvrement poignée (N ° de commande 4797400M)
 - 2: Tête à disques en céramique 1/2" (N ° de commande 45346000)
 - 2.1: Joint torique 18,2 x 1,7 (N ° de commande 0392400M)
 - 3: Poignée contrôle de température Grotherm 1000 Performance (N ° de commande 47978000)
 - 3.1: Plaque de recouvrement poignée (N ° de commande 4797400M)
 - 4: Bague de fixation (N ° de commande 47743000)
 - 5: Cartouche thermostatique compacte 1/2" (N ° de commande 47885000)
 - 6: conduite d'eau (N ° de commande 47975000)
 - 7: Clapet anti-retours (N ° de commande 47189000)
 - 7.1: Filtre à impuretés (N ° de commande 0726400M)
 - 7.2: Clapet anti-retours (N ° de commande 08565000)
 - 7.3: Joint torique 17 x 2 (N ° de commande 0305500M)
 - 8: Raccord S mural (N ° de commande 12075000)
 - 8.1: Joint (N ° de commande 0138600M)
 - 8.2: Rosace (N ° de commande 0221000M)
 - 9: Clapet anti-retours (N ° de commande 47886000)
 - 10: Rallonge 3/4" 20 mm (N ° de commande 0713000M)*
 - 11: Clé spéciale (N ° de commande 19377000)*
 - 12: Clé (N ° de commande 19332000)*
- *Accessoires spéciaux