

## Fiche Legrand - 412171



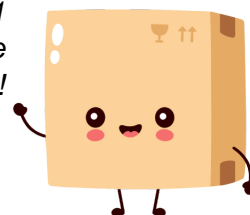
**Contacteur Drivia connecté avec  
Netatmo - Multifonction silencieux -  
1 module**

Réf 412171

**130.20€<sup>TTC\*</sup>**

Voir le produit : <https://www.domomat.com/55929-contacteur-drivia-connecte-avec-netatmo-multifonction-silencieux-1-module-legrand-412171.html>

*Le produit Contacteur Drivia connecté avec Netatmo - Multifonction silencieux - 1 module est en vente chez Domomat !*



# Inters horaires programmables

digitaux et analogiques

# Contacteur connecté

DRIVIA with Netatmo



Home + Control de Legrand



4 121 71



Caractéristiques techniques [catalogue en ligne](#)

Produits disponibles chez un Revendeur Agréé connecté

Réf. **Contacteur connecté**

**AVRIL 2020**  
**4 121 71**

Permet de compléter votre installation connectée, nécessitant l'installation préalable d'un pack de démarrage pour installation connectée ou un module Control (p. 566)  
Contacteur multifonction silencieux 20 AX - 230 V~ - 50 Hz pour pilotage de tous types de charges (chauffe-eau, chauffage, prise de recharge VE...)

Fonctions :

- heures pleines / heures creuses
  - de puissance ON/OFF et pour moteur (pompe piscine...)
- Permet via l'App. Home + Control de Legrand :
- la saisie du mode de fonctionnement du contacteur (HP/HC ou ON/OFF) en fonction de la nature de la charge (chauffe-eau ou autre charge)

- la mesure et le suivi de la consommation (kWh) du circuit piloté
- la commande d'un autre contacteur > 20 A mono
- la commande d'appareils électriques jusqu'à 4800 W ou de moteurs jusqu'à 2400 VA ou de prises pour véhicules électriques jusqu'à 16 A VE

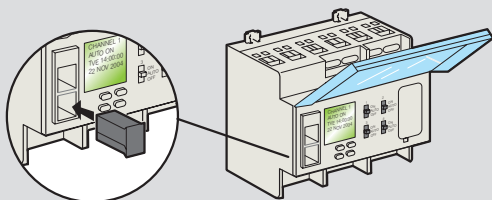
Conforme à la norme NF EN 60669-2-1

Bornes amont de raccordement de phase auto-protégée : ne nécessite pas de disjoncteur 2A (enlever ce disjoncteur si déjà présent en cas de remplacement d'un contacteur standard)

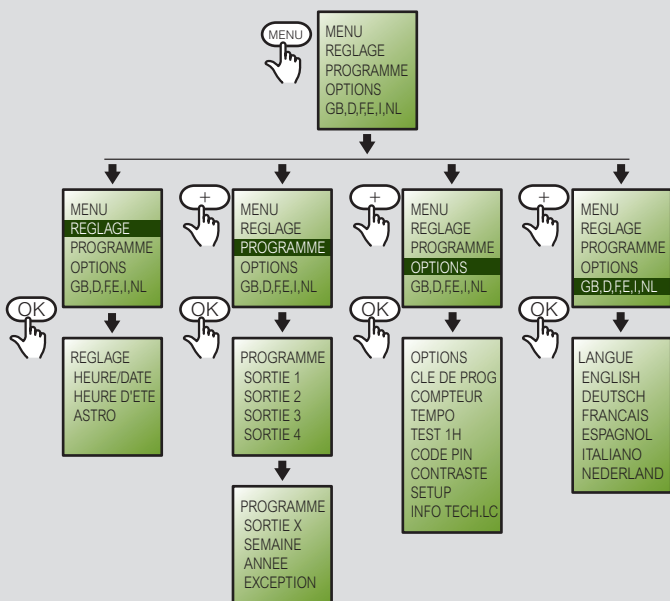
Accepte le passage du peigne d'alimentation  
Bornes à vis  
1 module 17,5 mm

## Mode d'utilisation

Programmation directe sur les produits réf. 0 047 70 et 4 126 30 et 4 126 31/41



Exemple de programmation par la clé de transfert sur réf. 0 047 70



## Caractéristiques inter horaires analogiques

Réf.	4 128 23	4 128 28	4 128 12	4 128 13	4 127 95	4 127 80	4 127 90	4 127 94
Modules 17,5 mm	3			1		1		
Sorties	3			1		1		
Moteur	Quarz	Synchron	Quarz	Synchron	Quarz			
Programme	24 h	7 j	24 h	7 j	24 h	7 j		
Réserve de marche	6 ans	6 ans	sans	100 h	100 h	sans	100 h	100 h
Durée d'un segment	15 min	2h	15 min	2 h	15 min	2 h		
Intervalle mini	30 min	4 h	30 min	4 h	15 min	2 h		
Précision de commutation	+/- 5 min	+/- 30 min	+/- 5 min	30 min	+/- 30 min	+/- 5 min	+/- 30 min	
Précision	0,2 s/j	Synchron	2,5 s/j	Synchron	2,5 s/j			
Capacité de coupure	$\Omega$ 230 V~ cos $\phi$ = 1		16 A~					
	Incandescence 230 V~		4 A~					
	Inductif 230 V~ cos $\phi$ = 0,6		12 A~					
Sortie	1 inverseur			1 fermeture				
Température de fonctionnement	-10 ... +55 °C							
Protection IP	IP 20							

## Caractéristiques inter horaires digitaux

Réf.	Période de prog.	Intervalle mini de commut.	Réserve de marche de l'horloge en cas de coupure	Heure été/hiver	Sorties (inverseur)		Nb de prog.	Nb de mod.
					16 A	10 A		
4 126 81	24h/7j	1 mn	6 ans	auto	1	-	28	1
4 126 31	24h/7j	1 sec	5 ans	auto	1	-	56	2
4 126 41	24h/7j	1 sec	5 ans	auto	2	-	2 x 28	2
4 126 33	24h/7j	1 sec	5 ans	auto	1	-	56	2
4 126 30	annuel + 7j	1 sec	5 ans	auto	2	-	2 x 3 x 28	2
0 047 70	annuel + 7j	1 sec	5 ans	auto	4	-	4 x 3 x 28	6
4 126 54	24h	1 mn	6 ans	auto	1	-	Astro	2
4 126 57	24h	1 mn	6 ans	auto	2	-	Astro	2



Pack de démarrage pour installation connectée  
**p. 566**



App. Home + Control de Legrand disponible sur **Google Play et Apple Store**

