

Fiche - 591728 - Ledvance

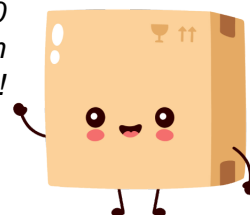


**Lot de 20 tubes fluorescents T5/G5
Osram Ledvance - 39W - 3000K -
3100 Lm - ø16 - Lg 849 mm**
Réf 591728

10.03€^{TTC*}

Voir le produit : <https://www.domomat.com/63570-lot-de-20-tubes-fluorescents-t5g5-osram-ledvance-39w-3000k-3100-lm-o16-lg-849-mm-ledvance-591728.html>

*Le produit Lot de 20 tubes fluorescents T5/G5 Osram Ledvance - 39W - 3000K - 3100
Lm - ø16 - Lg 849 mm
est en vente chez Domomat !*



FICHE DE DONNÉES PRODUIT

HO 39 W/830

LUMILUX T5 HO | Tubes fluorescents 16 mm, flux élevé, culot G5



DOMAINES D'APPLICATION

- Industrie
- Bâtiments publics
- Bureaux
- Tunnels, voies souterraines
- Parkings de voitures
- Utilisation en extérieur, uniquement dans des luminaires appropriés

AVANTAGES PRODUITS

- Excellent flux lumineux
- Jusqu'à 20 % plus économique que le tube LUMILUX T8
- Réduction jusqu'à 50 % du volume par rapport à des tubes T8 comparables

CARACTÉRISTIQUES PRODUIT

- Très bon maintien du flux lumineux : 90 % tout au long de la durée de vie de la lampe
- Les couleurs claires: blanc chaud (BNM), blanc neutre (NDL), la lumière du jour (D), la lumière froide (CD)
- Bon indice de rendu des couleurs : 1B (R_a : 80 à 89)
- Gradable



FICHE TECHNIQUE

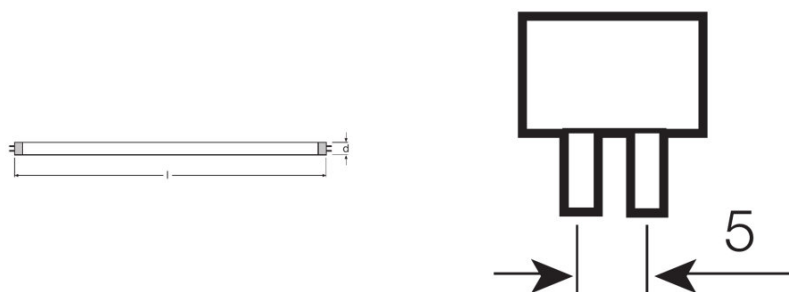
Données électriques

| | |
|-------------------------------|--|
| Tension nominale | 118 V |
| Efficacité lumineuse HF 25 °C | En cours de clarification par l'autorité et l'organisme de normalisation |
| Puissance nominale | 38,00 W |
| Puissance nominale | 39,00 W |

Données photométriques

| | |
|-----------------------------------|---------------------|
| Ra Indice de rendu des couleurs | ≥80 |
| Flux lumineux | 3100 lm |
| Flux lumineux à 25 °C | 3100 lm |
| Flux lumineux à 35 °C | 3500 lm |
| Teinte de couleur | 830 |
| Température de couleur | 3000 K |
| Flux lumineux nominale | 3100 lm |
| Teinte de couleur (désignation) | LUMILUX Blanc chaud |
| Maintien flux lumineux à 2 000 h | 0,95 |
| Maintien flux lumineux à 4 000 h | 0,93 |
| Maintien flux lumineux à 6 000 h | 0,92 |
| Maintien flux lumineux à 8 000 h | 0,90 |
| Maintien flux lumineux à 12 000 h | 0,90 |
| Maintien flux lumineux à 16 000 h | 0,90 |
| Maintien flux lumineux à 20 000 h | 0,89 |
| Temp. de couleur | 3000 K |
| Flux lumineux | 3100 lm |
| Ra Indice de rendu des couleurs | ≥80 |

Dimensions & poids



| | |
|------------------|-------|
| Diamètre du tube | 16 mm |
|------------------|-------|

| | |
|------------------------------------|-----------|
| Longueur | 863,2 mm |
| Longueur du culot hors pins | 849,00 mm |
| Diamètre | 16,0 mm |
| Diamètre maximum | 16,0 mm |

Temp. et condition de fonctionnement

| | |
|---------------------------------------|---------|
| Flux max. selon temp. ambiante | 35,0 °C |
|---------------------------------------|---------|

Durée de vie

| | |
|--------------------------------------|-----------------------|
| Durée de vie | 19000 h ¹⁾ |
| Durée de vie | 24000 h ²⁾ |
| Taux de survivance à 2 000 h | 0,99 |
| Taux de survivance à 4 000 h | 0,99 |
| Taux de survivance à 6 000 h | 0,99 |
| Taux de survivance à 8 000 h | 0,99 |
| Taux de survivance à 12 000 h | 0,99 |
| Taux de survivance à 16 000 h | 0,97 |
| Taux de survivance à 20 000 h | 0,85 |
| Fréquence 50 Hz/HF | HF |
| Durée de vie | 24000 h |
| Durée de vie nominale | 24000 h |

¹⁾ Avec un ballast électronique préchauffage

²⁾ Avec une alimentation électronique avec préchauffage

Donnée produit supplémentaire

| | |
|---|--|
| Culot (désignation standard) | G5 |
| Teneur en mercure | 2,0 mg |
| Pictogramme DEEE | Oui |
| Notes bas de page util. uniquem. produit | Pour fonctionnement avec ballast électronique uniquement/Lampe conçue pour des températures internes du luminaire de 30...40°C ; flux lumineux optimum atteint à 35 °C |

Capacités

| | |
|-------------------------|-----|
| Gradable | Oui |
| Pour l'intérieur | Oui |

Certificats & Normes

| | |
|----------------------------------|--------------|
| Classe d'énergie efficace | G |
| Consommation d'énergie | 42 kWh/1000h |

Distribution de lumière

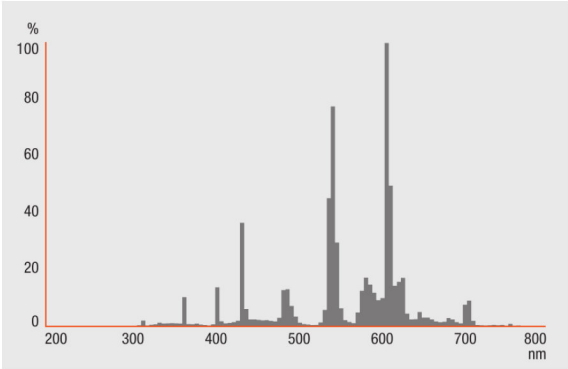


Schéma répartition spectrale

Schéma de câblage

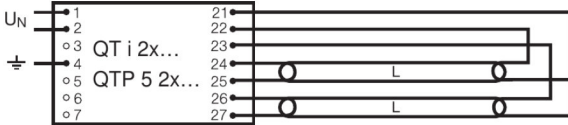
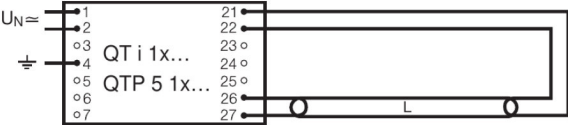


Schéma de câblage

Schéma de câblage

GARANTIE SYSTÈME

Garantie système OSRAM + en combinaison avec des alimentations électroniques OSRAM

CONSIGNES DE SÉCURITÉ

En cas de casse de lampe: www.ledvance.fr/lampecassees

DONNÉES LOGISTIQUES

| Code produit | Unité d'emballage (Pièces/Unité) | Dimensions (longueur x largeur x hauteur) | Poids brut | Volume |
|---------------|----------------------------------|---|------------|-----------------------|
| 4050300453552 | Sans emballage individuel 1 | 860 mm x 15 mm x 16 mm | 86,25 g | 0.21 dm ³ |
| 4050300453569 | Carton de regroupement 40 | 896 mm x 199 mm x 87 mm | 3208,00 g | 15.51 dm ³ |
| 4050300591728 | Fourreau 1 | 870 mm x 18 mm x 23 mm | 96,20 g | 0.36 dm ³ |
| 4050300591735 | Carton de regroupement 20 | 887 mm x 90 mm x 110 mm | 2134,00 g | 8.78 dm ³ |

Le code produit mentionné décrit la petite quantité d'unité qui peut être commandée. Une unité peut contenir un ou plusieurs produits. Lorsque vous passez la commande, merci de bien vouloir entrer une unité ou un multiple d'une unité.

RÉFÉRENCES/LIENS

Pour de plus amples informations sur la garantie système et les modalités et conditions de la garantie, voir sous

▶ www.ledvance.com/system-guarantee

AVERTISSEMENT

Sous réserve de modifications. Sauf erreur ou omission. Veuillez à toujours utiliser la version la plus récente.

LUMILUX T5 HO | Tubes fluorescents 16 mm, flux élevé, culot G5

| Nom du produit | Nom du produit (Electronique de gestion) | EAN | Intensité nominale | Perte de puissance | Flux lumineux à 35 °C | Quantité de points lumineux |
|----------------|--|---------------|--------------------|--------------------|-----------------------|-----------------------------|
| HO 39 W/830 | QT-FIT 5/8 1x18-39 | 4008321873927 | 0.19 A | 42.00 W | 3100 lm | 1 |
| | QT-FIT 5/8 2x18-39 | 4008321873903 | 0.36 A | 80.00 W | 3100 lm | 2 |
| | QTi 1x14/24/21/39 GII | 4008321383334 | 0.18 A | 41.00 W | 3100 lm | 1 |
| | QTi 1x21/39 DIM | 4050300870564 | 0.18 A | 41.80 W | 3100 lm | 1 |
| | QTi 2x14/24/21/39 GII | 4008321383396 | 0.36 A | 81.00 W | 3100 lm | 2 |
| | QTi 2x21/39 DIM | 4050300870694 | 0.36 A | 82.00 W | 3100 lm | 2 |
| | QTi DALI 1x21/39 DIM | 4050300870366 | 0.18 A | 41.80 W | 3100 lm | 1 |
| | QTi DALI 2x21/39 DIM | 4050300870489 | 0.36 A | 82.00 W | 3100 lm | 2 |
| | QTP-M 1x26-42 | 4008321329134 | 0.18 A | 41.00 W | 3100 lm | 1 |
| | QTP-OPTIMAL 1x18-40 | 4008321873743 | 0.13 A | 41.00 W | 3100 lm | 1 |
| | QTP-OPTIMAL 2x18-40 | 4008321873767 | 0.24 A | 88.00 W | 3100 lm | 2 |