

Fiche 654722 Legrand

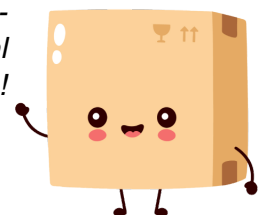


**Prise encastrée Disq60 Incara 2P+T
Surface Planet Wattohm - Cordon
2m - Métal**
Réf 654722

53.11€^{TTC*}

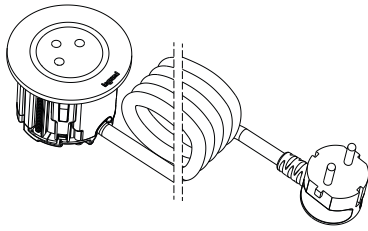
Voir le produit : <https://www.domomat.com/108475-prise-encastree-disq60-incara-2pt-surface-planet-wattohm-cordon-2m-metal-planet-wattohm-654722.html>

*Le produit **Prise encastrée Disq60 Incara 2P+T Surface Planet Wattohm - Cordon 2m - Métal** est en vente chez Domomat !*

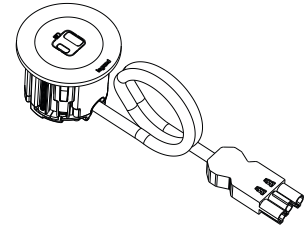


Incara™ Disq 60

Référence(s) : 6 547 20/21/22/23/30/31/32/33/39 - 6 547 99 -
6 547 20F/21F/22F/23F/30F/31F/32F/33F - 6 549 86/87



6 547 20/21/22



6 547 30F/ 31F/32F

1. USAGE

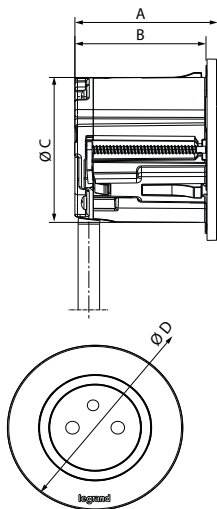
Bureau, cloison, accouder d'un fauteuil ou casier métallique, Incara™ Disq 60 s'adapte à tous les environnements pour mettre à disposition une prise de courant ou un USB A+C 15W, au plus près de l'utilisateur. Disponible en blanc, noir, métal ou avec couvercle, Incara™ Disq 60 est une solution esthétique et discrète facile et rapide à installer.

2. GAMME

Incara™ Disq 60 équipés de	Finition de l'anneau (4 couleurs supplémentaires sur demande)							
	Blanc	Noir	Noir/Métal	Noir/ couvercle métal	Blanc	Noir	Noir/Métal	Noir/ couvercle métal
	Cordon longueur 2 m avec fiche 2 P+T				Cordon longueur 0,5 m avec fiche Wieland® GST18i3			
1 x 2 P+T Franco/Belge	6 547 20	6 547 21	6 547 22	6 547 23	6 547 20F	6 547 21F	6 547 22F	6 547 23F
	Cordon longueur 2 m avec fiche 2 P				Cordon longueur 0,5 m avec fiche Wieland® GST18i3			
USB A+C	6 547 30	6 547 31	6 547 32	6 547 33	6 547 30F	6 547 31 F	6 547 32F	6 547 33F

3. DIMENSIONS

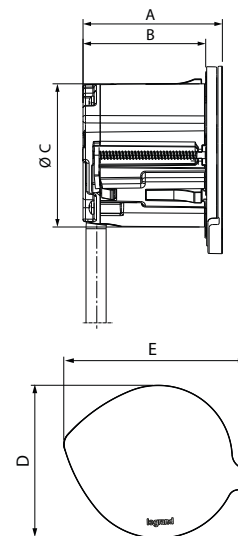
■ 3.1 Incara™ Disq 60 sans couvercle
réf. 6 547 20/21/22/20F/21F/22F/30/31/32/30F/31F/32F



A	B	C	D
54.5	50	59	74

3. DIMENSIONS (suite)

■ 3.2 Incara™ Disq 60 avec couvercle
réf. 6 547 23/23F/33/33F

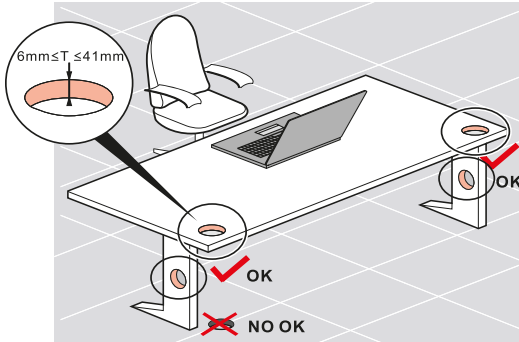


A	B	C	D	E
57	50	59	77	91

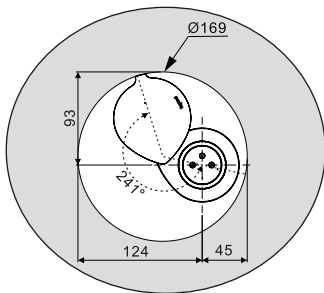
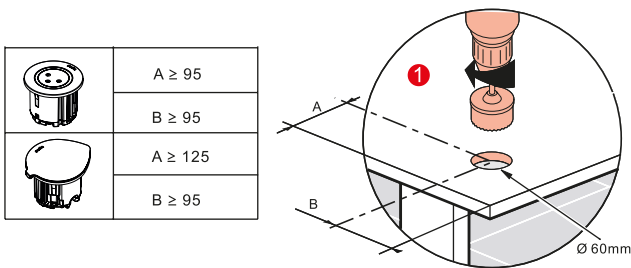
4. MISE EN SITUATION

Ne doit pas être installé au sol.

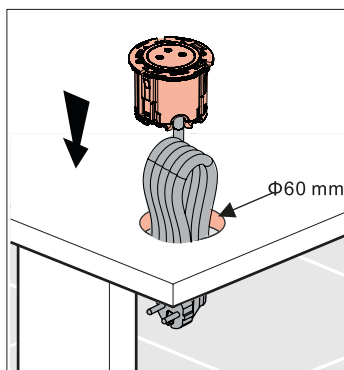
■ 4.1 Installation sur un bureau



4.1.1 Cotes de perçage et positionnement

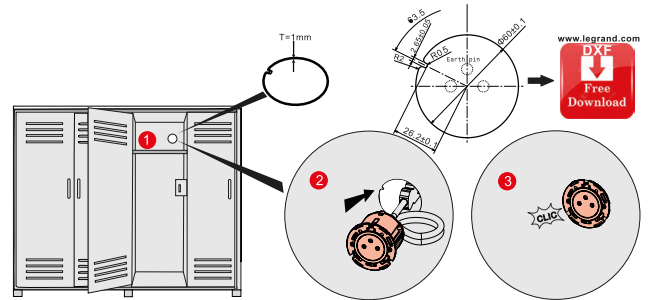


4.1.2 Introduction



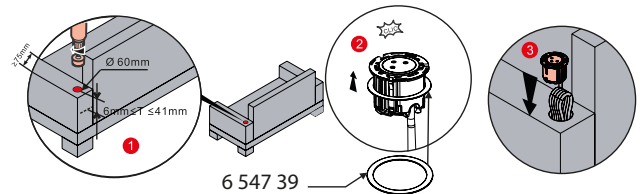
4. MISE EN SITUATION (suite)

■ 4.2 Installation sur un mobilier métallique type casier



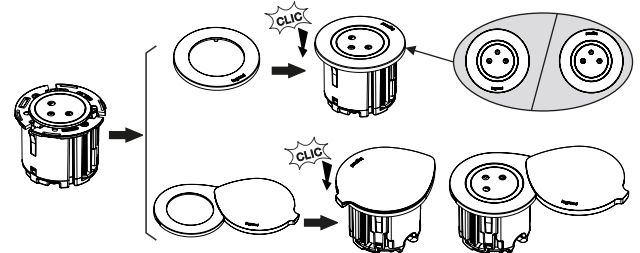
Tôle = 1 mm max

■ 4.3 Installation sur une assise



Utilisation de l'accessoire référence 6 547 39 pour assurer une bonne tenue du produit dans le revêtement de l'assise.
Utilisation de produits avec couvercle déconseillée pour ce type d'installation.

■ 4.4 Montage des finitions



5. CARACTERISTIQUES TECHNIQUES

■ 5.1 Caractéristiques mécaniques

Résistance aux chocs : IK 07

■ 5.2 Caractéristiques matières

Anneau finition métal et couvercle : aluminium brossé vernis
Anneaux finition blanc et noir et enveloppe : Polycarbonate UL94V0