

## Fiche - E62101 - Jacob



### Receveur de douche 80x80 Aerobloc Jacob Delafon - Blanc brillant - Antidérapant

Réf E62101-00 **242.45€<sup>TTC\*</sup>**

<https://www.domomat.com/106232-receveur-de-douche-80x80-aerobloc-jacob-delafon-blanc-brillant-antiderapant-jacob-delafon-e62101-00.html>

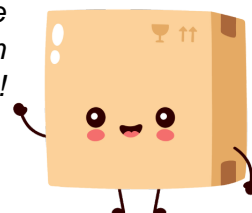


### Receveur de douche 80x80 Aerobloc Jacob Delafon - Blanc Mat - Antidérapant

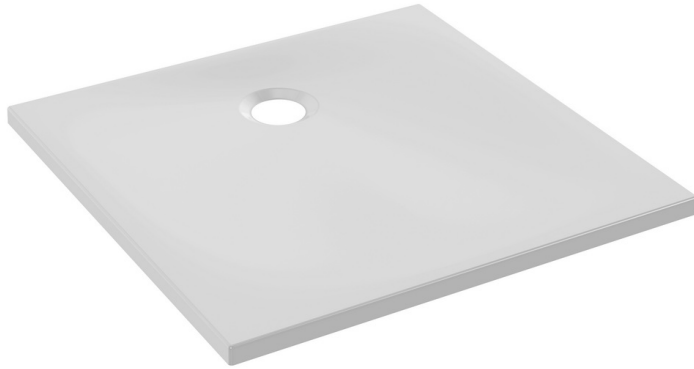
Réf E62101-WPM **325.03€<sup>TTC\*</sup>**

<https://www.domomat.com/106235-receveur-de-douche-80x80-aerobloc-jacob-delafon-blanc-mat-antiderapant-jacob-delafon-e62101-wpm.html>

Retrouvez tous les produits de la catégorie  
Receveurs de douche Jacob Delafon  
chez Domomat !



\* : Prix sur le site Domomat.com au 01/05/2024. Le prix est susceptible d'être modifié.



Collection : AEROBLOC

Couleur\* :



Principaux atouts :



### Caractéristiques techniques

- DIMENSIONS : 80 x 80 x 3,30 cm
- MATÉRIAU : Aerobloc
- ANTIDÉRAPANT : Oui
- DIAMÈTRE DE BONDE (CM) : 9
- NIVEAU D'ADHÉRENCE : Blanc brillant = PN6. Blanc mat = PN12
- KIT DE RÉHAUSSE EN OPTION : Non
- MATÉRIAU AEROBLOC : sandwich très solide et léger composé de fibres de verre, de résine et de PET recyclé

- POIDS : 10 kg
- TYPE D'INSTALLATION : Surélevé, posé ou encastré
- FORME : Carré
- MOTIF DE SURFACE : Lisse
- LIVRÉ AVEC BONDE : Non
- DURÉE GARANTIE (ANNÉES) : 10

### Bénéfices consommateurs

- ROBUSTESSE : Grande résistance à la charge grâce à ses renforts en matériaux composites associant fibres de verre, résine et bloc en PET.
- SÉCURITÉ : Plaque supérieure acrylique NF naturellement antidérapante, classée PN6 et antifongique (blanc brillant).
- CERTIFIÉ NF : Pas de rétention d'eau, pas de déformation, résistances aux tâches, aux chocs mécaniques et aux chocs thermiques
- ÉCO-RESPONSABLE : utilise plus de 50 % de matières recyclées (PET).
- FABRICATION FRANÇAISE : Fabriqué dans notre usine de Troyes.

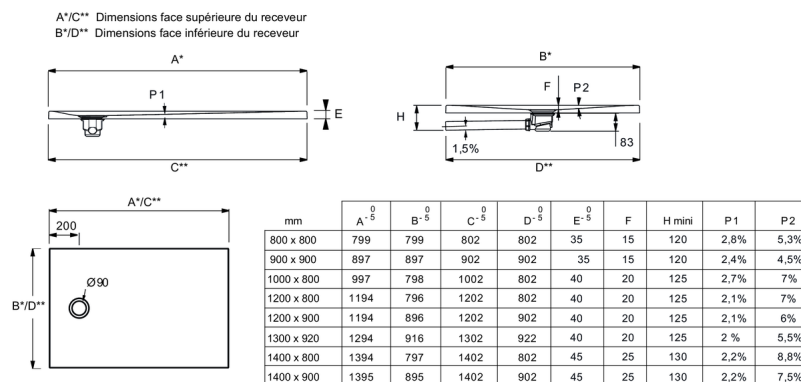
### Bénéfices installateurs

- 3 TYPES D'INSTALLATION : A poser, à encastrer ou à surélever. Accessoire complémentaire en option : bonde extraplate E78168
- FACILITÉ DE POSE : Léger 15 kg/m<sup>2</sup>, fond plat et lisse, sans décaissement dans le sol.
- QUALITÉ : receveur réparable, certifié NF par le CSTB (blanc brillant) et garanti 10 ans

### Produits complémentaires

- E78168: Bonde extra-plate

### Dessin technique



Descriptif CCTP : Receveur 80 x 80 cm. E62101. Collection : AEROBLOC. DIMENSIONS : 80 x 80 x 3,30 cm. POIDS : 10 kg. MATÉRIAU : Aerobloc. TYPE D'INSTALLATION : Surélevé, posé ou encastré. ANTIDÉRAPANT : Oui. FORME : Carré. DIAMÈTRE DE BONDE (CM) : 9. MOTIF DE SURFACE : Lisse. NIVEAU D'ADHÉRENCE : Blanc brillant = PN6. Blanc mat = PN12. LIVRÉ AVEC BONDE : Non. KIT DE RÉHAUSSE EN OPTION : Non. DURÉE GARANTIE (ANNÉES) : 10. MATÉRIAU AEROBLOC : sandwich très solide et léger composé de fibres de verre, de résine et de PET recyclé.