

## Fiche - FIRST - Aquance



**Meuble sous plan First Aquance - 2 portes - Blanc - L60 cm - Suspendu - A composer**

Réf FIRST00017 **137.51€<sup>TTC\*</sup>**

<https://www.domomat.com/98040-meuble-sous-plan-first-aquance-2-portes-blanc-l60-cm-suspendu-a-composer-aquance-first00017.html>



**Meuble sous plan First Aquance - 2 portes - Blanc - L70 cm - Suspendu - A composer**

Réf FIRST00033 **115.78€<sup>TTC\*</sup>**

<https://www.domomat.com/98046-meuble-sous-plan-first-aquance-2-portes-blanc-l70-cm-suspendu-a-composer-aquance-first00033.html>

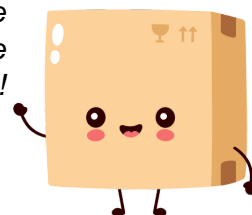


**Meuble sous plan First Aquance - 2 portes - Blanc - L80 cm - Suspendu - A composer**

Réf FIRST00058 **15.74€<sup>TTC\*</sup>**

<https://www.domomat.com/98048-meuble-sous-plan-first-aquance-2-portes-blanc-l80-cm-suspendu-a-composer-aquance-first00058.html>

*Retrouvez tous les produits de la catégorie  
Meubles de salle de bain Aquance  
chez Domomat !*



\* : Prix sur le site Domomat.com au 27/04/2024. Le prix est susceptible d'être modifié.

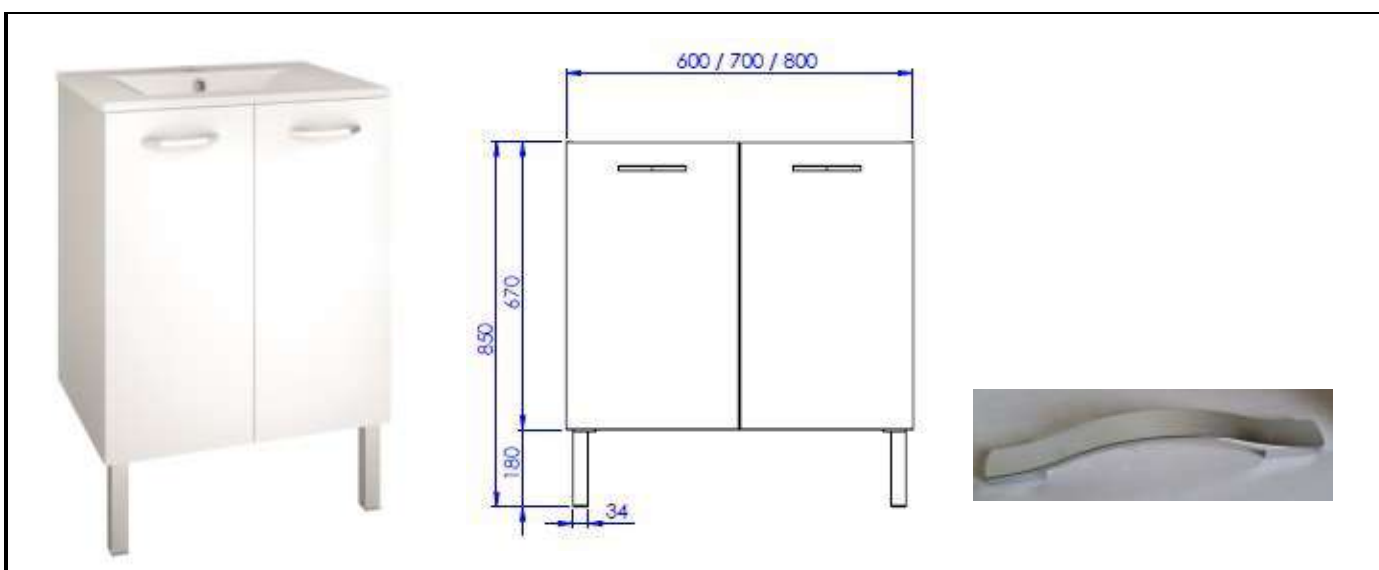
**Désignation produit : Meuble S/Plan 60 cm 2 Portes coloris Blanc Brillant**

**Référence produit : FIRST00017**

**Code EAN : 3588560335161**

**Code C: 39300017**

**Code T: 1414390**



**Description produit :**

Meuble sous vasque monté à suspendre.

Caisson et façades en panneau de particules mélaminé 16mm. Charnières à fermeture progressive. Fixation murale obligatoire par perçage du bandeau arrière. Vide sanitaire de 70mm. Étagère fixe. Retour étagère pour éviter aux produits de tomber dans le vide sanitaire.

Pieds : 2 pieds livrés avec chaque MSV – Hauteur 18cm – Pied plastique finition chromé brillant. Montage des pieds obligatoire. Poignées : en plastique, vernies Chromé brillant.

Fabrication française – Garantie : 2 ans

**Commentaires et/ou avantages produit :**

60 x 46 x 67

**Lieu de fabrication du produit :**

<b>Emballage</b> (nombre de pièces) :	Individuel : 1	Regroupement :	Palettisation : 6
<b>Nature</b> : (carton, film palette...) :	Carton		Palette
<b>Dimension</b> LxlxH (mm) :	610 x 475 x 685		1200 x 800 x 2180
<b>Poids</b> (Kg) :	19,5		124,5

**Normes et certifications : PEFC**