

## Fiche Turbo-tronic - FLIRC5

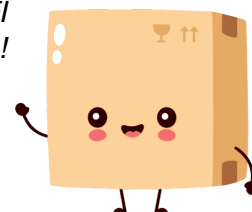


**Caméra thermique de poche  
Turbotronic - WIFI**  
Réf FLIRC5

**898.80€<sup>TTC\*</sup>**

Voir le produit : <https://www.domomat.com/56981-camera-thermique-de-poche-turbotronic-wifi-turbotronic-flirc5.html>

*Le produit Caméra thermique de poche Turbo-tronic - WIFI  
est en vente chez Domomat !*



## CAMÉRA THERMIQUE COMPACTE

# FLIR C5™



La caméra thermique compacte FLIR C5 est un outil prêt à l'emploi pour l'inspection des bâtiments, la maintenance des installations, les systèmes CVC/R, la réparation des systèmes électriques et d'autres applications de dépannage. Dotée d'une caméra thermique, d'une caméra d'inspection visuelle et d'une lampe de travail à LED, la FLIR C5 facilite l'identification des problèmes cachés. La connectivité intégrée sur le cloud FLIR Ignite™ permet d'effectuer un transfert, un stockage et une sauvegarde directs des données, de sorte que les images sont toujours disponibles sur tous vos périphériques. L'écran tactile intégré de 3,5 pouces est simple à utiliser, de sorte que vous pouvez rapidement inspecter et documenter les réparations et transmettre à vos clients une preuve de la réalisation des travaux. Avec la FLIR C5 dans votre poche, vous pourrez à tout moment détecter les fusibles anormalement chauds, les défauts d'isolation, les problèmes de plomberie, et autres problèmes thermiques.

[www.flir.com/C5](http://www.flir.com/C5)



### DÉTECTER ET RÉPARER

Découvrez rapidement les défaillances cachées et réduisez la durée de diagnostic avec cet outil professionnel performant

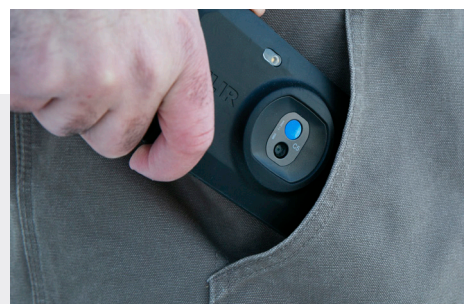
- Identifiez et résolvez plus rapidement les problèmes avec la caméra thermique de 160 × 120 et la caméra visuelle de 5 mégapixels
- Gagnez du temps lorsque vous effectuez vos réglages thermiques manuellement avec la fonction 1-Touch Level/Span, qui permet d'ajuster automatiquement le niveau et la plage angulaire d'une zone d'intérêt d'une simple pression
- Identifiez instantanément l'emplacement d'un problème thermique avec la fonction FLIR MSX® (imagerie dynamique multispectrale), qui utilise les détails de la scène saisis par la caméra visuelle intégrée et les superpose sur l'image thermique



### DOCUMENTER ET PARTAGER

Identifiez et signalez plus rapidement les problèmes potentiels

- Téléchargez directement les résultats dans FLIR Ignite pour enregistrer, organiser et sauvegarder de façon pratique vos images
- Identifiez et décrivez les problèmes potentiels en ajoutant des annotations aux images
- Partagez vos constatations facilement et en toute sécurité en envoyant par e-mail un lien protégé par mot de passe
- Fournissez à vos clients des rapports professionnels contenant des images qui documentent les problèmes et les réparations à l'aide du logiciel de votre choix, par exemple FLIR Thermal Studio



### ROBUSTE, FIABLE ET COMPACTE

Emportez la C5, à la fois robuste et abordable, lors de chacune de vos interventions. Elle constitue un outil parfait pour chacun des membres de votre équipe

- Le boîtier IP54 fournit un niveau de protection élevé contre la poussière et l'eau
- Conçue pour résister à une chute d'une hauteur de 2 mètres (6,6 pi)
- Emportez cet outil compact dans votre poche ou rangez-le facilement dans une trousse à outils encombrée
- Voyez dans le noir et dans les endroits difficiles d'accès à l'aide de la lampe de poche LED lumineuse

## SPÉCIFICATIONS

Présentation	
Capteur infrarouge	160 × 120 (19 200 pixels)
Sensibilité thermique/NETD	< 70 mK
Champ de vision (CdV)	54° × 42°
Distance focale minimale	<ul style="list-style-type: none"> <li>Thermique : 0,1 m (3,94 po)</li> <li>MSX® : 0,3 m (11,8 po)</li> </ul>
Fréquence d'affichage des images	8,7 Hz
Mise au point	Aucun besoin de mise au point
Gamme spectrale	8 à 14 µm
Dimensions d'écran	3,5 po
Caméra pour lumière visible	5 MP
Mise au point de la caméra numérique	Fixe
Présentation de l'image	
Ajustement de l'image	<ul style="list-style-type: none"> <li>Niveau et plage angulaire automatiques</li> <li>Niveau et plage angulaire manuels</li> <li>Niveau et plage angulaire réglables d'une simple pression</li> </ul>
Modes d'affichage des images	<ul style="list-style-type: none"> <li>Image infrarouge</li> <li>Image en lumière visible</li> <li>MSX (superposition des détails visuels sur l'image thermique)</li> <li>Incrustation d'image (zone IR sur l'image en lumière visible)</li> </ul>
Galerie	Miniatures et structure de dossiers personnalisée
Palettes de couleurs	<ul style="list-style-type: none"> <li>Iron</li> <li>Gray</li> <li>Rainbow</li> <li>Arctic</li> <li>Lava</li> <li>Rainbow HC</li> </ul>
Rotation d'image	Oui
Écran tactile	Effleurement capacitif
Mesure et analyse	
Plage de température de l'objet	-20 à 400 °C (-4 à 752 °F)
Précision	<p>À température ambiante 15 à 35 °C (59 à 95 °F) et température de l'objet supérieure à 0 °C (32 °F)</p> <p>0 à 100 °C (32 à 212 °F) : ±3 °C (±5,5 °F)</p> <p>100 à 400 °C (212 à 752 °F) : ±3 %</p>
Fonctions de mesure	<ul style="list-style-type: none"> <li>Point</li> <li>Zone délimitée avec min./max.</li> </ul>
Correction de la mesure	<ul style="list-style-type: none"> <li>Émissivité ; mat/semi-mat/semi-brillant + valeur personnalisée</li> <li>Température apparente réfléchie</li> <li>Compensation atmosphérique</li> </ul>

Sauvegarde et diffusion des images	
Dispositif de stockage	Mémoire internet et connectivité intégrée sur le cloud avec FLIR Ignite (connexion Wifi)
Capacité de stockage des images	>5000 images
Format de fichier d'images	JPEG standard, avec données de mesure 14 bits
Communication et connectivité	
Wi-Fi®	802.11 a/ac/b/g/n (2,4 et 5 GHz)
USB	USB 2.0, connecteur de type C
Bluetooth®	ORIENTATION
Téléchargement d'images en amont	Téléchargez directement des images vers les services et la bibliothèque sur le Cloud FLIR Ignite
Informations supplémentaires	
Type de batterie	Batterie lithium ion rechargeable intégrée
Autonomie de la batterie	4 heures
Système de charge	USB-C (1 A)
Temps de charge	2 heures
Alimentation externe	5 V, USB-C
Plage de température de fonctionnement	-10 à 50 °C (14 à 122 °F)
Plage de température de stockage	-40 à 70 °C (-40 à 158 °F)
Étanchéité	Boîtier et objectif de la caméra : IP54 (CEI 60529)
Résistance aux chutes	Conçu pour 2 m (6,6 pi)
Poids (avec batterie)	0,19 kg (0,42 lb)
Dimensions (L × P × H)	138 × 84 × 24 mm (5,4 × 3,3 × 0,94 po)
Montage sur trépied (intégré)	UNC ¼"-20

Les spécifications peuvent être modifiées sans préavis. Pour obtenir les spécifications les plus récentes, rendez-vous sur [www.flir.com](http://www.flir.com)

**CORPORATE HEADQUARTERS**  
 FLIR Systems, Inc.  
 27700 SW Parkway Ave.  
 Wilsonville, OR 97070  
 USA  
 Tel.: +1 866.477.3687

**FRANCE**  
 FLIR Systems France  
 40 Avenue de Lingenfeld  
 77200 TORCY  
 France  
 Tel.: +33 (0)1 60 37 55 02  
 Fax: +33 (0)1 64 11 37 55  
 E-mail: [flir@flir.com](mailto:flir@flir.com)

**EUROPE**  
 FLIR Commercial Systems  
 Luxemburgstraat 2  
 2321 Meer  
 Belgium  
 Tel.: +32 (0) 3665 5100

[www.flir.com](http://www.flir.com)  
 NASDAQ : FLIR

L'équipement décrit dans le présent document est soumis aux réglementations régissant les exportations aux États-Unis ; une licence peut s'avérer nécessaire avant son exportation. Le non-respect de la législation des États-Unis est interdit. Les images n'ont aucune valeur contractuelle. Les spécifications peuvent être modifiées sans préavis. ©2020 FLIR Systems, Inc. Tous droits réservés. Rév. 04/20

19-2717-INS-C5



The World's Sixth Sense®