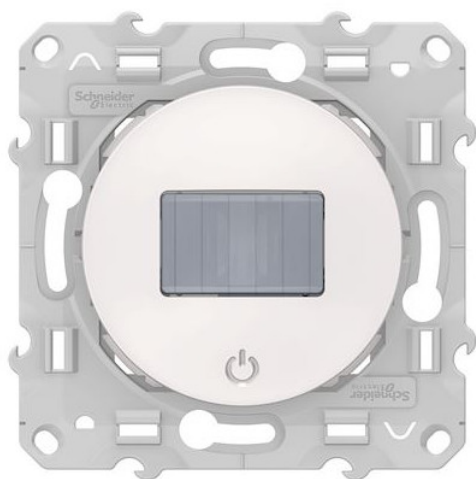


Fiche - S520523 - Schneider



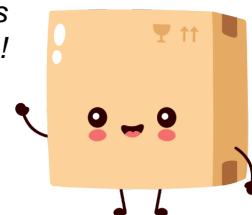
Détecteur de présence et de mouvement Odace Schneider - Blanc - 3 fils

Réf S520523

56.64€^{TTC*}

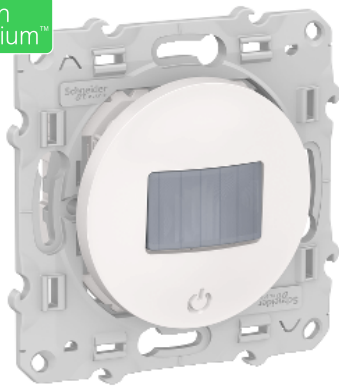
Voir le produit : <https://www.domomat.com/65585-detecteur-de-presence-et-de-mouvement-odace-schneider-blanc-3-fils-schneider-electric-s520523.html>

Le produit Détecteur de présence et de mouvement Odace Schneider - Blanc - 3 fils est en vente chez Domomat !



Fiche technique du produit

Spécifications



Odace, détecteur de présence et de mouvement Blanc, toutes charges, 3 fils

S520523

Statut commercial : Commercialisé

Principales

Marque du produit	Schneider Electric
Gamme	Odace
Type de numéro	NH3525
Type de produit ou équipement	Détecteur de mouvement

Complémentaires

Présentation du produit	Mécanisme avec support
Type de capteur	Détecteur infrarouge
Type de charge	Lampe à incandescence: 2200 W à 230 V CA Lampe halogène: 2000 W à 230 V CA Lampe à LED: 200 W à 230 V CA Moteur (monophasé): 1000 VA à 230 V CA Lampes halogène TBT: 1050 VA à 12 V CA (transformateur électronique) Lampes halogène TBT: 500 VA à 12 V CA (transformateur à bobine)
[Ue] tension assignée d'emploi	230 V CA 50 Hz
Courant assigné d'emploi	10 A 140 µF 10 A cos phi = 0,6
Calibre du fusible à associer	16 A
Nuance de la couleur	Blanc (RAL 9003)
Nombre de touches de FONCTION	1
Signalisation locale	LED 1 (rouge)statut:
Zone de détection de mouvement	8 m
Angle de détection	160° horizontal
Face de détection	Frontal: 8 m Latéral: 8 m
Nombre de sorties	1
Type de commande	Contrôle manuel Contrôle local reconnaissance automatique de la charge raccordée Commande à distance par bouton-poussoir auxiliaire
Réglage de l'intensité lumineuse	5...500 lx
Plage de réglage de temporisation	1...30 min
Auxiliaires connectés	Nombre illimité de boutons-poussoirs, distance : 50 m
Équipement inclus	Obturbateur

Configuration du câblage	Avec neutre
Raccordement	Bornes à vis
Nombre de connecteurs libres	2
Capacité de serrage des bornes	1,5...2,5 mm ² pour rigide câble(s) 1,5...2,5 mm ² pour multibrin torsadé rigide câble(s)
Forme de la tête de vis	Pozidriv N° 1 et combi
Couple de serrage	0,5 N.m
Matière	PC (polycarbonate) GF10 FR: boîtier Métal: bornes Thermoplastique: plaque centrale
Support de montage	Mural
Montage de l'appareil	Encastré
Mode de fixation	Par vis
Type d'installation	Installation en intérieur
Quantité du lot	1
Type d'emballage	Carton
Hauteur de montage	1 m
Profondeur d'encastrement	27 mm
Profondeur	45 mm
Largeur	71 mm
Hauteur	71 mm
Poids du produit	0,064 kg
Normes	EN 300-328 EN 301-489-17 EN 60730-2-7 EN 60669-2-1
Règlement Européen	2014/30/EU - compatibilité électromagnétique 2014/35/EU - directive basse tension
Certifications du produit	EAC FIMKO NEMKO CE SEMKO VDE NF
Résistance aux agents chimiques	Résistant à l'alcool (70%) Résistant à l'alcool (96%) Résistant à l'acide lactique Résistant à l'ammonium quaternaire dilué Résistant au javellisant dilué Résistant à l'ammoniaque dilué Résistant à l'eau savonneuse Résistant au lave vitre Résistante au peroxyde d'hydrogène 10 volumes Résistant au hexane

Environnement

Température ambiante de fonctionnement	5...35 °C
Température ambiante de stockage	-10...50 °C
Degré de protection IP	IP20 IP21 avec marquage sur parties visibles

Emballage

Type d'emballage 1	PCE
---------------------------	-----

Nombre d'unité par paquet	1
Poids de l'emballage (Kg)	117 g
Hauteur de l'emballage 1	7,7 cm
Largeur de l'emballage 1	9,5 cm
Longueur de l'emballage 1	9,5 cm
Type d'emballage 2	S03
Nb produits dans l'emballage 2	36
Poids de l'emballage 2	4,795 kg
Hauteur de l'emballage 2	30 cm
Largeur de l'emballage 2	30 cm
Longueur de l'emballage 2	40 cm
Hauteur de l'emballage 3	30 cm

Durabilité de l'offre

Statut environnemental de l'offre	Produit Green Premium
Régulation REACH	Déclaration REACH
Directive RoHS UE	Conforme Déclaration RoHS UE
Sans mercure	Oui
Information sur les exemptions RoHS	Oui
Régulation RoHS Chine	Déclaration RoHS pour la Chine Produit en dehors du périmètre RoHS pour la Chine. Déclaration relative aux substances pour votre information.
Profil environnemental	Profil environnemental du Produit
Profil de circularité	Informations de fin de vie
DEEE	Sur le marché de l'Union Européenne, le produit doit être mis au rebut selon un protocole spécifique de collecte des déchets et ne jamais être jeté dans une poubelle d'ordures ménagères.

Garantie contractuelle

Garantie	18 mois
----------	---------