



Telemecanique

Sensors

DOMOMAT

e-fournisseur de tous vos travaux

Fiche - ZCE02 - Télémécanique S



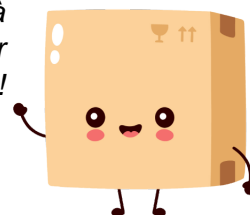
**Tête d'interrupteur de position
OsiSens Telemecanique Sensors -
Poussoir à galet acier**

Réf ZCE02

17.71€^{TTC*}

Voir le produit : <https://www.domomat.com/40031-tete-d-interrupteur-de-position-osisens-telemecanique-sensors-poussoir-a-galet-acier-telemecanique-sensors-zce02.html>

Le produit Tête d'interrupteur de position OsiSens Telemecanique Sensors - Poussoir à galet acier est en vente chez Domomat !







Principales

Gamme de produit	Fins de course Telemecanique XC Standard
Nom de gamme	Format standard
Type de produit ou équipement	Tête d'interrupteur de position
Nom de l'appareil	ZCE
Type de tête	Tête de piston
Accessoires associés	XCKD XCKP XCKT XCMD

Corps à associer	ZCMD41L1 ZCMD29L2 ZCD29M12 ZCP26 ZCP29 ZCMD41L5 ZCMD39L2 ZCT27P16 ZCMD69C12 ZCMD25L1 ZCMD61C12 ZCP31 ZCMD37L5 ZCMD81L2 ZCT25P16 ZCD25 ZCT26P16 ZCMD21L08R12 ZCT25N12 ZCT26N12 ZCD21 ZCT21P16 ZCMD81L5 ZCD37 ZCT25G11 ZCP39 ZCMD29C12 ZCT28P16 ZCP21M12 ZCT26G11 ZCD27 ZCMD25L5 ZCP21 ZCP37 ZCD28 ZCMD21L2 ZCMD21L08U78 ZCT21G11 ZCP25 ZCT21N12 ZCMD37L1 ZCD39 ZCMD61M12 ZCT28N12 ZCMD25L2 ZCD29 ZCD35 ZCMD81L1 ZCT28G11 ZCMD21C12 ZCMD29L5 ZCMD21L1 ZCMD21M12 ZCMD39L5 ZCP35 ZCMD37L2 ZCD21M12 ZCT27G11 ZCMD21L5 ZCP27 ZCP28 ZCMD39L1 ZCD26 ZCT27N12 ZCMD41L2 ZCD31 ZCMD29L1 ZCP29M12
Mouvement tête de commande	Linéaire
Type d'unité de commande	Poussoir à galet rappel de ressort métal
Type d'approche	Approche latérale, 2 sens

Complémentaires

Mouvement d'attaque	Avec came 30°
Ouverture positive	Avec

Environnement

Température de l'air ambiant en fonctionnement	-25...70 °C
Température ambiante de stockage	-40...70 °C
Caractéristique d'environnement	Standard

Emballage

Type d'emballage 1	PCE
Nb produits dans l'emballage 1	1
Hauteur de l'emballage 1	0,594 cm
Largeur de l'emballage 1	1,579 cm
Longueur de l'emballage 1	2,945 cm
Poids de l'emballage 1	10 g
Type d'emballage 2	BB2
Nb produits dans l'emballage 2	10
Hauteur de l'emballage 2	42 cm
Largeur de l'emballage 2	56 cm
Longueur de l'emballage 2	88 cm
Poids de l'emballage 2	162 g
Type d'emballage 3	P06
Nb produits dans l'emballage 3	3200
Hauteur de l'emballage 3	75 cm
Largeur de l'emballage 3	40 cm
Longueur de l'emballage 3	80 cm
Poids de l'emballage 3	75 kg

Durabilité de l'offre

Statut environnemental de l'offre	Produit Green Premium
Régulation REACH	Déclaration REACH
Directive RoHS UE	Conformité pro-active (Produit en dehors du scope légal RoHS UE) Déclaration RoHS UE
Sans mercure	Oui
Information sur les exemptions RoHS	Oui
Profil environnemental	Profil environnemental du Produit

Garantie contractuelle

Garantie	18 mois
----------	---------