



890007 | Unelvent Fiche

**Manchon de volet roulant MPR pour
entrée d'air hygro et acoustique -
Blanc**

Réf 890007



9.82€^{TTC*}

Voir le produit : <https://www.domomat.com/26848-manchon-de-volet-roulant-mpr-pour-entree-d-air-hygro-et-acoustique-blanc-sp-unelvent-890007.html>

Le produit Manchon de volet roulant MPR pour entrée d'air hygro et acoustique - Blanc est en vente chez Domomat !



ACCESSOIRES

✓ CAPUCHON DE FAÇADE



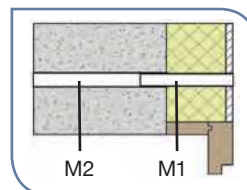
- Réalisé en aluminium avec un élément acoustique, le capuchon de façade acoustique CFA permet d'améliorer l'isolement acoustique de l'entrée d'air.
- Il s'installe à la place du capuchon de façade

Référence	Code	Type d'entrée d'air	Dn,e,w (C)	Dn,e,w (Ctr)
CFA-B	853 135	ECA - ECA-HY	41	41

✓ MANCHONS DE REGLAGE



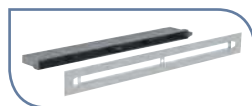
- Les manchons métalliques sont destinés à être installés en traversée de mur ou en traversée de doublage.
- Fabriqués en tôle galvanisée ép. 0,75 mm, ces manchons possèdent deux pattes destinées à la fixation des entrées d'air et capuchons ou grilles de façade (entraxe 372 mm).



- Le manchon fixe M2 s'installe en traversée de mur et le manchon de réglage M1 en traversée de doublage.
- L'ensemble est installé avec une légère pente vers l'extérieur pour éviter toute intrusion d'eau

Référence	Code	Longueur (mm)
MANCHON REGL. M1 L50	869 640	50
MANCHON REGL. M1 L70	868 362	70
MANCHON REGL. M1 L100	868 361	100
MANCHON REGL. M1 L200	863 223	200

Référence	Code	Longueur (mm)
MANCHON REGL. M2 L100	869 643	100
MANCHON REGL. M2 L250	863 224	250



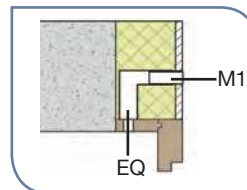
- Manchon en PVC, longueur 50 mm, permettant de faire la liaison entre le coffre de volet roulant et l'entrée d'air
- Livré avec la plaque de finition permettant de fixer l'entrée d'air

Référence	Code	Type d'entrée d'air	Composition
MPR + PF H/ECA	890 007	EC-HY / ECA-HY / ECA	Manchon de réglage L 50 mm + plaque de finition
MPR + PF Auto	897 671	EC-N - EC-U	

✓ MANCHONS ÉQUERRES



- Manchon en tôle galvanisée épaisseur 0,75 mm
- Adapté aux mortaises 354 x 12 mm
- Manchon équerre femelle



- Incorporé dans le doublage ou le gros oeuvre au dessus de la menuiserie, le manchon équerre est associé côté intérieur à un manchon M1 et une entrée d'air M, côté extérieur à une grille de façade GPE2A.

Référence	Code	Hauteur (mm)
MEQ 365x18 L80	869 644	80

Référence	Code	Hauteur (mm)
MEQ 365x18 L100	865 460	100

✓ GRILLE DE FAÇADE



- Grille de façade en aluminium anodisé laqué blanc
- En remplacement du capuchon de façade
- Adaptée aux mortaises 354 x 12 mm

Référence	Code	Dimensions (mm)
GAE2A BL	859 632	Longueur : 390 x Hauteur : 28 x Epaisseur : 1

✓ PLAQUE D'OBTURATION



- Plaque réalisée en polystyrène blanc
- Fixation par vis apparentes

Référence	Code	Dimensions (mm)
POE2A	850 186	Longueur : 390 x Hauteur : 25 x Epaisseur : 3,5