

Fiche AirPure140C Haverland

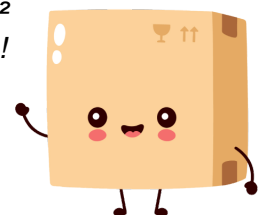


**Purificateur d'air AirPure 140C
Haverland - 65W - Jusqu'à 140m²**
Réf AIRPURE 140C

451.74€^{TTC*}

Voir le produit : <https://www.domomat.com/104747-purificateur-d-air-airpure-140c-haverland-65w-jusqu-a-140m-haverland-airpure-140c.html>

*Le produit Purificateur d'air AirPure 140C Haverland - 65W - Jusqu'à 140m²
est en vente chez Domomat !*



MODE D'EMPLOI

AIRPURE-140C

PURIFICATEUR D'AIR



Merci d'avoir choisi le purificateur d'air AIRPURE-140C. Veuillez lire ce manuel d'utilisation avant de l'utiliser et le conserver pour toute référence ultérieure. Nous espérons que vous apprécierez votre nouvel appareil !

CONTENUS

Consignes de sécurité	27
Présentation du produit	28
Démarrage.....	29
Opération.....	30-31
Entretien.....	32-33
Résolution des problèmes.....	34
Caractéristiques	35

CONSIGNES DE SÉCURITÉ

VEUILLEZ LIRE ATTENTIVEMENT LES INSTRUCTIONS AVANT D'UTILISER LE PRODUIT.

Avertissement

- Ne laissez pas d'eau ou tout autre détergent liquide ou inflammable pénétrer dans l'appareil afin d'éviter un choc électrique ou un risque d'incendie.
- Cet appareil comprend un émetteur UVC à l'intérieur pour la désinfection de l'air. Ne pas allumer l'appareil lorsque vous retirez le boîtier. Le rayonnement ultraviolet peut provoquer des lésions aux yeux et sur la peau.
- Cet appareil est destiné à être utilisé dans un environnement domestique uniquement. Toute autre utilisation n'est pas recommandée par le fabricant et peut provoquer un incendie, des décharges électriques ou d'autres blessures corporelles ou matérielles.
- N'utilisez pas une tension ou une fréquence de réseau autre que celle spécifiée. N'appliquez pas d'adaptateur. Ne branchez pas d'autres appareils sur la même prise ou la même source d'alimentation.
- N'utilisez pas l'appareil si la fiche, le cordon d'alimentation ou l'appareil lui-même sont endommagés.
- Si le cordon d'alimentation est endommagé, vous devez le faire remplacer par le fabricant ou par des personnes de qualification similaire afin d'éviter tout danger.

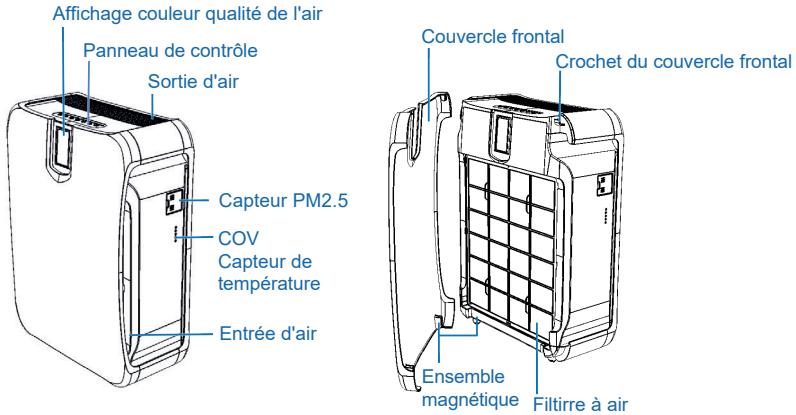
Attention

- Ne débranchez pas l'appareil lorsqu'il est en marche.
- Débranchez toujours l'appareil avant de le déplacer, de le nettoyer ou d'effectuer tout autre entretien.
- Placez et utilisez toujours l'appareil sur une surface solide et plane. Les surfaces fragiles ou inclinées peuvent entraîner des bruits et des vibrations anormaux.
- Laissez suffisamment d'espace et veillez à ce que les orifices d'entrée et de sortie ne soient pas obstrués. Ne placez pas d'objets devant l'entrée d'air ou sur la sortie d'air.
- Assurez-vous que tous les filtres et le couvercle frontal sont correctement installés avant d'allumer l'appareil. Si l'appareil fonctionne sans filtres cela peut l'endommager.
- N'utilisez que les filtres d'origine spécialement prévus pour cet appareil.
- Lorsque vous déplacez l'appareil, faites-le doucement et ne le poussez pas rapidement.
- N'insérez pas vos doigts ou tout autre objet dans la sortie d'air.
- Ne vous asseyez pas sur l'appareil.

L'appareil ne doit pas être utilisé par des enfants ou des personnes aux capacités physiques, sensorielles ou mentales réduites, ou manquant d'expérience et de connaissances, à moins qu'ils ne soient supervisés ou qu'ils aient reçu des instructions. Les enfants doivent être surveillés pour vérifier qu'ils ne jouent pas avec l'appareil.

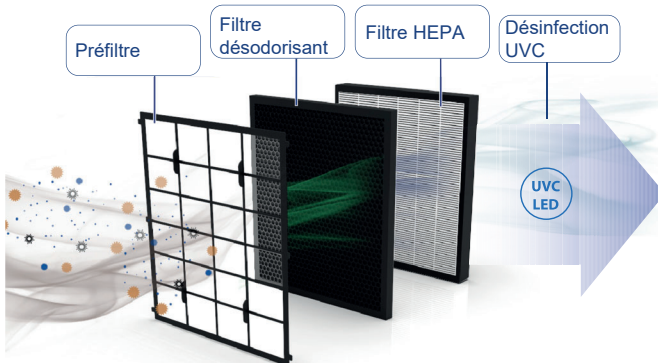
PRÉSENTATION DU PRODUIT

Pièces



Filtres (Préfiltre, Filtre désodorisant, Filtre HEPA)

Élimine les poussières, les pollens, les COV et les micro-organismes

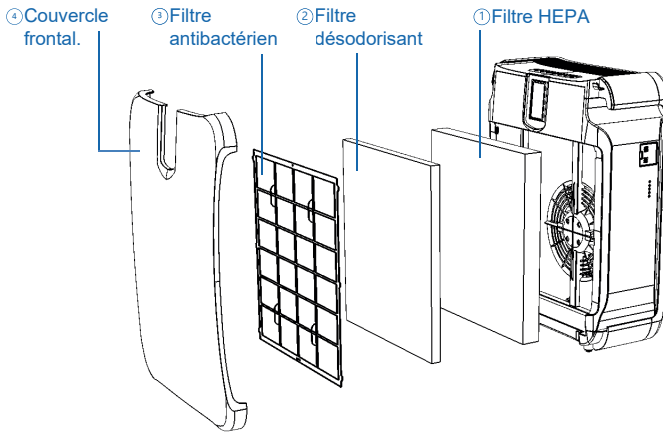


DÉMARRAGE

Installer les filtres

Assurez-vous que tous les filtres sont correctement installés avant de mettre l'appareil en marche. Veuillez retirer l'emballage en plastique des filtres et installer le filtre selon l'ordre suivant :

① Filtre HEPA ② Filtre désodorisant ③ Pré-filtre antibactérien ④ Couvercle frontal. (Assurez-vous que les poignées du filtre sont tournées vers l'extérieur.)



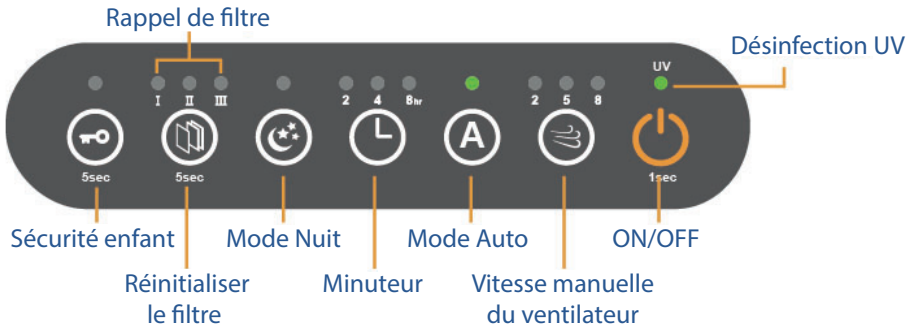
Configurer l'appareil

Placez et utilisez toujours l'appareil sur une surface solide et plane. Laissez suffisamment d'espace comme indiqué sur l'image et assurez-vous que les orifices d'entrée et de sortie ne sont pas obstrués. L'appareil ne fonctionnera pas si le Couvercle frontal n'est pas en place.



OPÉRATION

Panneau de commande



ON/OFF

Appuyez sur ce bouton pendant 1 seconde pour allumer ou éteindre l'appareil.

Désinfection UV

L'émetteur UVC situé dans l'appareil pour la désinfection de l'air s'allumera lorsque l'appareil est branché.

Vitesse manuelle du ventilateur

Les utilisateurs peuvent choisir de régler manuellement la vitesse du ventilateur sur 2, 5, 8. Lorsque le mode manuel est sélectionné, le mode Auto est automatiquement désactivé.

Mode Auto

Appuyez pour activer le mode Auto. Ce mode règle automatiquement la vitesse du ventilateur de 1 à 5 vitesses en fonction de la qualité de l'air en cours.

Minuteur

Utilisez ce bouton pour éteindre l'appareil après une période prédéterminée. Les réglages de minuterie disponibles sont 2H, 4H et 8H, ou aucun réglage en continu.

Mode Nuit

Appuyez pour activer le mode Nuit. Ce mode réduit automatiquement l'intensité de l'affichage et ne laisse que le bouton Mode nuit et règle la vitesse du ventilateur en-dessous de 5.

Réinitialiser le filtre

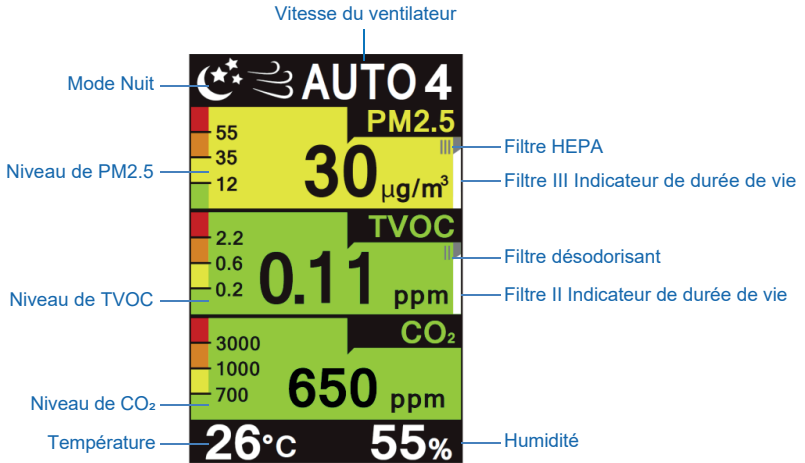
Le rappel de filtre **I** clignote pour indiquer que le préfiltre doit être nettoyé. Le rappel de filtre **II ou III** clignote pour indiquer que le filtre désodorisant ou HEPA doit être remplacé. N'oubliez pas de réinitialiser le purificateur d'air en appuyant pendant 5 secondes sur le bouton de réinitialisation après avoir nettoyé / changé le filtre.

Sécurité enfant

Appuyez et maintenez enfoncé le bouton sécurité enfants pendant 5 secondes pour activer/désactiver la fonction.

OPÉRATION

Écran couleur



Remarque : Lors du démarrage, pendant environ 30 secondes, des symboles "--" apparaissent à l'écran avant l'affichage des données.

Pour s'adapter à l'environnement, à chaque démarrage, pendant les 30 premières minutes, les lectures sont indiquées à titre de référence car elles collectent des données environnementales pour un calcul précis afin d'améliorer les lectures. Cela fonctionne normalement après le démarrage.

Le niveau de CO₂ est donné à titre indicatif uniquement. L'appareil ne changera donc pas de mode de fonctionnement suite au changement du niveau de CO₂ dans l'air. Si le niveau de CO₂ est trop élevé, assurez-vous d'ouvrir les fenêtres pour ventiler la pièce immédiatement.

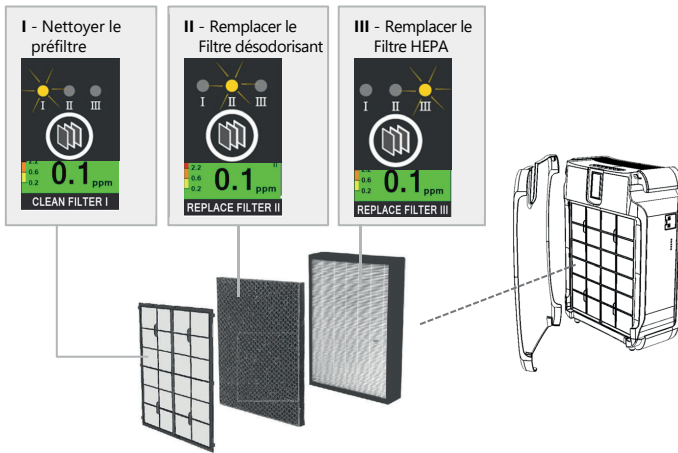
État de la qualité de l'air

Contrôle / Indicateurs	Vert Bon	Jaune Moyen	Orange Pollué	Rouge Nocif
PM2.5($\mu\text{g}/\text{m}^3$)	0~<12	12~<35	35~<55	55~
TVOC (ppm)	0~<0.2	0.2~<0.6	0.6~<2.2	2.2~
CO ₂ (ppm)	400~<700	700~<1000	1000~<3000	3000~

ENTRETIEN

REMARQUE : Éteignez toujours l'appareil et débranchez-le avant de procéder à l'entretien. Nettoyage du filtre / remplacement

L'appareil vous indiquera quand nettoyer le préfiltre (I) ou changer les filtres désodorisants (II) / HEPA (III) en fonction de l'état de fonctionnement et de la qualité de l'air. Le rappel de filtre n'affichera qu'un des trois à chaque fois. N'oubliez pas de réinitialiser le purificateur d'air en appuyant sur le bouton de réinitialisation du filtre et en le maintenant



I - Nettoyez le préfiltre avec un aspirateur ou à l'eau. Une fois lavé, rincez et séchez le préfiltre soigneusement avant de le remettre dans l'appareil.

II & III - Les filtres désodorisant et HEPA ne sont pas lavables, veuillez remplacer le filtre lorsque l'indicateur de rappel du filtre vous le signale.

Réinitialisation forcée

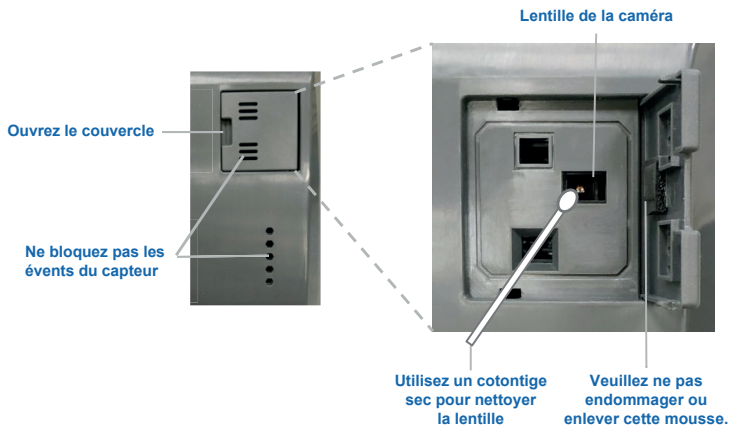
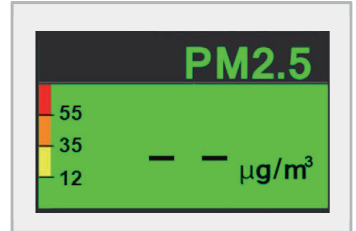
Lorsque vous avez remplacé un filtre avant que le voyant de rappel de filtre ne clignote, vous pouvez réinitialiser le cycle de remplacement du filtre comme suit :

1. Appuyez simultanément sur les boutons de réinitialisation du filtre et de sécurité enfants pendant 5 secondes.
2. Le voyant de rappel du filtre clignotera. Choisissez le filtre que vous souhaitez réinitialiser.
3. Appuyez sur le bouton de réinitialisation du filtre et maintenez-le enfoncé pendant 5 secondes pour réinitialiser le filtre.

ENTRETIEN

Nettoyage des capteurs de qualité de l'air

Si le niveau de PM2.5 reste indéfini pendant un certain temps, cela peut être dû à la présence de poussière sur le capteur. Veuillez ouvrir le petit couvercle sur le côté droit de l'appareil et utiliser un coton-tige sec pour nettoyer la surface de la lentille de la caméra. N'utilisez pas d'alcool ou de détergent pour nettoyer. Veuillez à refermer le couvercle après le nettoyage.



RÉSOLUTION DES PROBLÈMES

Problèmes	Causes	Solutions
L'appareil ne fonctionne pas.	La fiche n'est pas connectée à une prise électrique.	Branchez la fiche dans une prise électrique sous tension.
	Le bouton d'allumage n'est pas allumé.	Appuyez une fois sur le bouton ON pour allumer le purificateur d'air.
	Le couvercle frontal n'est pas fermé correctement. Il affiche "PLEASE COVER" (VEUILLEZ COUVRIR).	Fermez correctement le couvercle frontal.
	La fonction sécurité enfants est activée. (Voyant de sécurité enfants allumé)	Appuyez et maintenez enfoncé le bouton sécurité enfants pendant 5 secondes pour désactiver la fonction.
Mauvaise qualité de purification de l'air.	Le filtre est sale et/ou n'a pas été remplacé.	Nettoyez/remplacez les filtres.
	L'entrée ou la sortie d'air est bloquée.	Retirez les objets bloquants l'entrée ou la sortie d'air.
	La pièce est trop grande pour la zone applicable du purificateur d'air	Réglez à haute vitesse ou mettez plus d'appareils.
	Les portes et les fenêtres sont trop souvent ouvertes.	Réduisez la ventilation.
The appliance is too loud.	L'appareil n'est pas placé sur une surface plane.	Placez l'appareil sur une surface solide et plane.
	Le filtre à air est sale (Le rappel du filtre clignote)	Remplacez le filtre et réinitialisez.
Le voyant de remplacement du filtre reste allumé même si le filtre a été remplacé.	Le cycle de vie du filtre à air n'a pas été réinitialisé.	Appuyez sur la touche de réinitialisation du filtre pendant 5 secondes pour éteindre le voyant du filtre.

Si le problème ne peut être résolu avec les moyens ci-dessus, veuillez envoyer un email à postventa@haverland.com. Ne démontez pas et ne réparez pas l'appareil vous-même.

CARACTÉRISTIQUES

Modèle	Purificateur d'air AIRPURE-140C
Tension/Fréquence	220-240V, 50Hz
Puissance (1-8 vitesses)	7~65W(230V)
Filtres	Préfiltre antibactérien, filtre HEPA et filtre désodorisant
Matières particulaires CADR	600m ³ /h
Désinfection UVC	Oui, 275nm
Panneau de commande	Panneau tactile
Écran couleur	3.5" (73x49mm)320*480 TFT LCM
Plages de mesure/affichage	PM2.5: 1~500 ug/m ³ ; TVOC: 0.01-20.0ppm ; CO2:400~3500ppm ; Température : -5-50°C ; Humidité : 0-99% HR
Sortie d'air	À l'arrière (vers le haut)
Entrée d'air	À l'avant, 3 voies (des deux côtés et en bas)
Minuterie	2, 4, 8 heures & Continu
Vitesse du ventilateur	5 vitesses (1-5) mode Auto, 3 vitesses (2,5,8) mode manuel
Niveau de bruit	30-53dBA(@230V)
Superficie applicable	140m ² (1506,95 ft ²)
Poids net (kg)	7,5 (sans filtres) / 8,5 (avec filtres)
Dimensions du produit (mm)	431L x 226P x 595H