

## Fiche ALTEA SATIN P.Gauthier

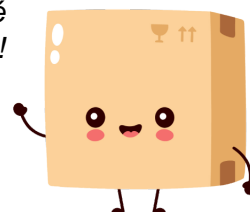


**Peinture intérieur Altea Satin**  
**Peintures Gauthier - Blanc satiné**  
Réf 425088

À partir de **52.15€<sup>TTC\*</sup>**

Voir le produit : <https://www.domomat.com/67135-13282-peinture-interieur-altea-satin-peintures-gauthier-blanc-satine-peintures-gauthier-425088.html#/conditionnement-3l>

*Le produit Peinture intérieur Altea Satin Peintures Gauthier - Blanc satiné est en vente chez Domomat !*



# altéa satin

## Peinture satinée en phase aqueuse



### Définition

- Peinture satinée à base de copolymères acryliques.

### Domaines d'emploi

- Intérieur.
- Murs et plafonds.
- Pièces sèches ou humides
- Travaux neufs ou d'entretien
- Toile de verre
- Anciennes peintures

### Points forts

Facile d'application. Applicable sur de nombreux supports.

### Caractéristiques

Séchage rapide. Bon enrobage de la toile de verre. Poché arrondi. Entretien facile.

### Caractéristiques Techniques

#### Aspect du film sec :

- Satiné, poché léger.

#### Brillant spéculaire :

- 15% sous 60° d'angle.

#### Nuances :

- Blanc et teintes pastel du nuancier Chromatic®.

#### Masse volumique à 20 °C :

- 1,34 ± 0,05 g/cm<sup>3</sup>.

#### Extrait sec volumique :

- 47% (± 2).

#### Temps de séchage à 23 °C et 50% d'humidité relative :

- Sec au toucher : 1 heure.

#### Temps de recouvrement à 23 °C et 50% d'humidité relative :

- Recouvrable : 6 heures (peut varier selon la température et l'humidité).

#### Rendement moyen :

- 9 à 12 m<sup>2</sup>/litre (sur supports lisses).
- 7 à 9 m<sup>2</sup>/litre (sur toile de verre).

#### Résistance à l'abrasion humide :

- Norme NF EN 13300 : classe 2 (perte d'épaisseur du film > 5µm et < 20 µm après 200 cycles)

#### Conditionnement :

- 3 litres et 10 litres.

#### Conservation :

- 24 mois en emballage hermétique d'origine.
- Stocker à l'abri du gel.

#### Hygiène & Sécurité :

- Fiche de données de sécurité disponible sur [www.quickfds.com](http://www.quickfds.com) ou sur le site : [www.peintures-gauthier.com](http://www.peintures-gauthier.com)

#### Point éclair :

- Néant.

# altéa satin

## Type de supports et préparation

### Type de supports :

- Supports neufs préparés : plaque de plâtre, carreaux de plâtre, enduit plâtre
- Toile de verre.
- Anciennes peintures adhérentes.

### Préparation des supports :

- Les supports devront être réceptionnés et préparés suivant les prescriptions de la norme NF DTU 59-1.

## Mise en œuvre

### Processus :

Imprimer les supports à l'aide d'une couche de ALTEA PRIM et recouvrir de 2 couches de ALTEA SATIN.

### Remarque :

- Les caractéristiques définitives du film adhérence et résistance à l'entretien ménager, sont obtenues après 3 à 4 semaines de séchage.

## Application

### Matériel d'application :

- Brosse, rouleau polyamide texturé 12 mm, pistolet.

### Dilution :

- Prêt à l'emploi.

### Nettoyage du matériel :

- Eau.

### Précautions d'emploi :

- Conditions d'application conformes à la norme NF DTU 59-1.
- Ne pas appliquer par une température inférieure à 8°C et une humidité relative supérieure à 70%.

## Classification

### Classification AFNOR :

- NF T 36-005 - Famille I - Classe 7a2.

### Catégorie / Valeur COV :

- Valeur limite UE pour ce produit (cat. A/a) : 30 g/l (2010).
- Ce produit contient maximum 1 g/l COV.
- Les valeurs COV indiquées tiennent compte de nos colorants.

### Emissions dans l'air intérieur :

- Classe A +.