

Fiche Line4 Atlantic



Bouche orientable d'insufflation et d'extraction B 125 Line 4 Atlantic

Réf 542321 **16.00€^{TTC*}**

<https://www.domomat.com/110857-bouche-orientable-dinsufflation-et-dextraction-b-125-line-4-atlantic-atlantic-542321.html>



Bouche orientable d'insufflation et d'extraction B 160 Line 4 Atlantic

Réf 542322 **17.90€^{TTC*}**

<https://www.domomat.com/110861-bouche-orientable-dinsufflation-et-dextraction-b-160-line-4-atlantic-atlantic-542322.html>

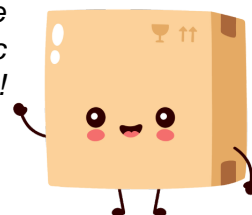


Bouche orientable d'insufflation et d'extraction B 200 Line 4 Atlantic

Réf 542323 **22.90€^{TTC*}**

<https://www.domomat.com/110862-bouche-orientable-dinsufflation-et-dextraction-b-200-line-4-atlantic-atlantic-542323.html>

*Retrouvez tous les produits de la catégorie
Bouches d'extraction et insufflation Atlantic
chez Domomat !*



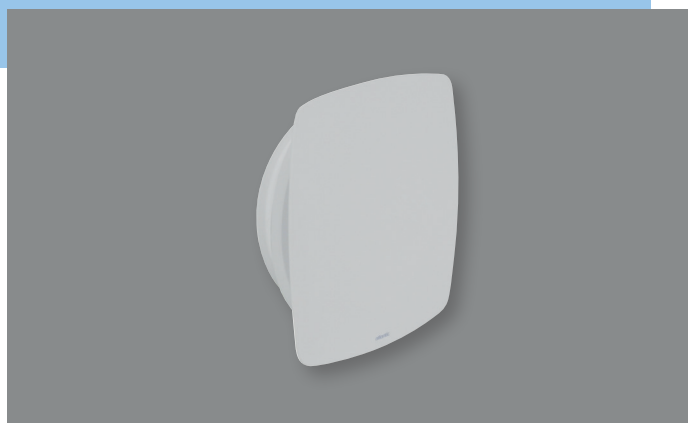
* : Prix sur le site Domomat.com au 29/04/2024. Le prix est susceptible d'être modifié.

Line⁴

Bouche orientable d'insufflation et d'extraction universelle

Grâce à son design discret et extra-plat, cette bouche d'insufflation et d'extraction sera parfaite pour vos installations de ventilation - climatisation, que ce soit pour les locaux tertiaires (simple ou double flux) ou en logement individuel (gainable - zone control Shogun). Deux déflecteurs sont fournis et peuvent être assemblés sans outil afin d'orienter le flux d'air selon 2, 3 ou 4 directions.

Idéal pour le neuf ou la rénovation, son système d'emboîtement exclusif permet un montage dans n'importe quel manchon du commerce.



GAMME

- Insufflation et extraction
- 3 diamètres disponibles : Ø 125 - 160 - 200 mm
- Débits jusqu'à 400 m³/h
- Embase en matériau souple pour s'adapter à tout type de plafond
- Couleur standard RAL 9016

APPLICATION

- **Locaux tertiaires** : Renouvellement d'air hygiénique pour simple ou double flux
- **Logements individuels** : Chauffage ou climatisation avec la solution Shogun (Gainable + Zone control)
- **Neuf ou rénovation** :
 - Dans le neuf : utiliser les manchons à griffes pour plaque de plâtre proposés en accessoires
 - Rénovation : peut s'installer en lieu et place d'une bouche existante. Le système d'emboîtement exclusif de la manchette permet un montage dans un manchon existant Ø 125, 160 ou 200 mm

CONSTRUCTION

- Façade extra plate granulée couleur blanc RAL 9016.
- Embase universelle s'adaptant à tous les manchons plastiques ou métalliques
- 2 déflecteurs fournis pour orientation du flux selon 2, 3 ou 4 directions - Installation des déflecteurs sans outil



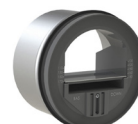
MTM

Manchons métalliques à griffe en acier galvanisé pour installation en faux-plafond ou placo

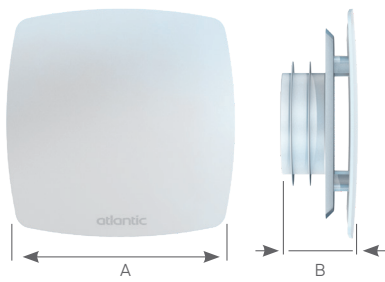


MAR

Régulateurs de débits. Permettent d'obtenir un débit donné sous une pression de 50 à 250 Pa (basse pression) ou 150 à 600 Pa (haute pression).

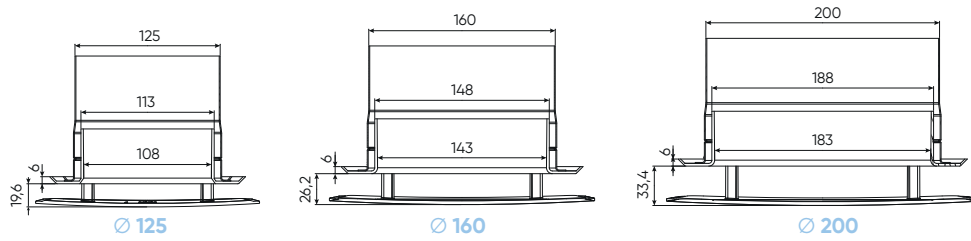


DIMENSIONS

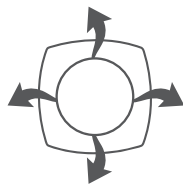


LIBELLÉ	A	B
	mm	
B 125 LINE 4	190	66
B 160 LINE 4	225	72
B 200 LINE 4	265	79

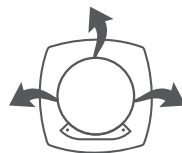
Dimensions bouche montée sur manchon MTM



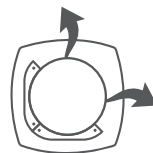
BOUCHE LINE⁴ : 4 CONFIGURATIONS POSSIBLES POUR L'INSUFFLATION



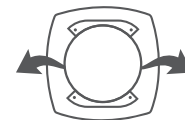
Sans déflecteur
4 directions



1 déflecteur
3 directions



2 déflecteurs
2 directions
adjacentes

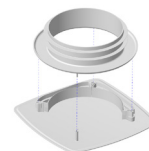


2 déflecteurs
2 directions
opposées

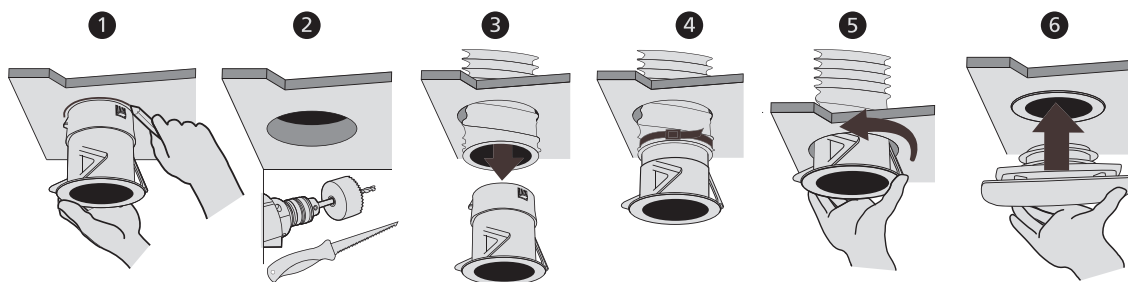
Exemple d'un cas avec 2 déflecteurs opposés :



Positionnement des déflecteurs

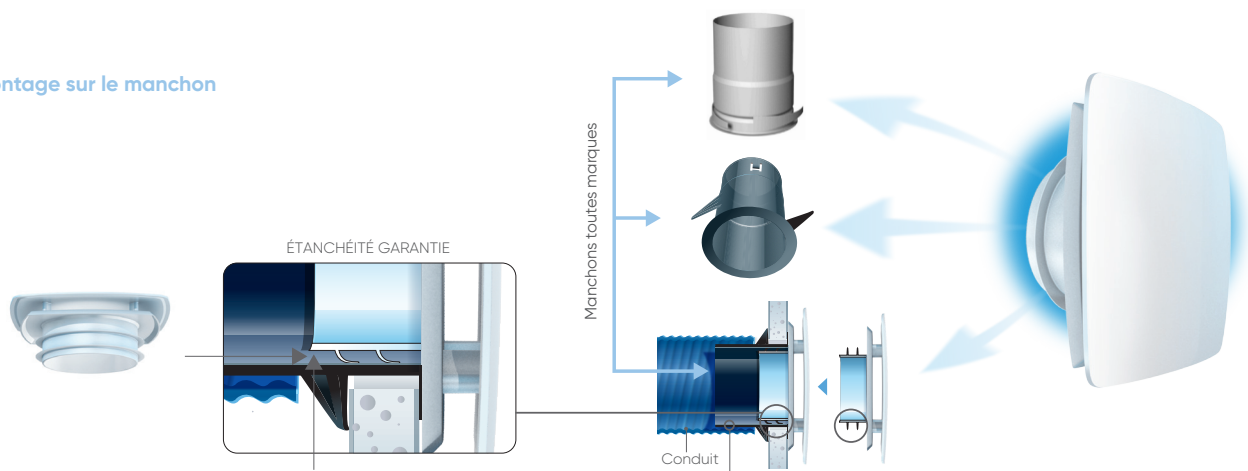


Installation de l'embase



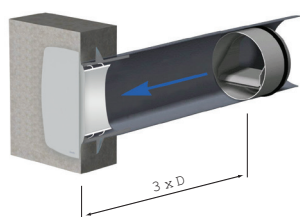
1. A l'aide du manchon, délimiter la surface à découper
2. Percer le plafond avec un outil adapté
3. Raccorder le manchon à la gaine flexible
4. Fixer le manchon à l'aide d'un collier de serrage
5. Installer le manchon par rotation afin d'assurer le bon maintien des griffes dans la paroi
6. Installer la bouche dans le manchon

Montage sur le manchon

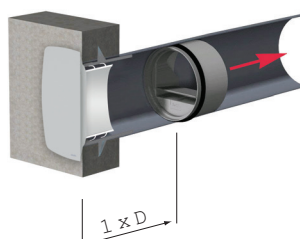


Montage avec régulateur de débit MAR

Le régulateur de débit se monte par simple emboîtement à l'intérieur du conduit, un joint à lèvres assurant l'étanchéité. **Il est impératif de respecter le sens du flux d'air indiqué sur l'étiquette.**



Régulateur MAR en soufflage



Régulateur MAR en extraction

DONNÉES AÉRAULIQUES ET ACOUSTIQUES



Extraction : sans déflecteur

Versions		Débits - Qv (m³/h)											
		45	60	90	120	150	180	200	240	270	300	350	400
Ø 125	Pt (Pa)	5	7	15	26	41							
	Lw (dB(A))	17	18	21	32	41							
Ø 160	Pt (Pa)				8	13	18	22	32	41	50		
	Lw (dB(A))				19	20	24	27	32	36	38		
Ø 200	Pt (Pa)						6	8	12	16	19	26	34
	Lw (dB(A))						19	20	23	25	29	33	37



Insufflation 4 directions : sans déflecteur

Débits - Qv (m³/h)												
45	60	90	120	150	180	200	240	270	300	350	400	
4	6	14	24	38								
17	20	30	40	46								
			8	12	18	22	32	41				
			22	28	33	36	42	46				
					8	10	15	19	24	33	44	
					20	23	27	31	34	39	43	



Insufflation 3 directions : 1 déflecteur

Versions		Débits - Qv (m³/h)											
		45	60	90	120	150	180	200	240	270	300	350	
Ø 125	Pt (Pa)	7	12	26	45								
	Lw (dB(A))	21	26	35	43								
Ø 160	Pt (Pa)				17	25	35	42					
	Lw (dB(A))				28	35	40	42					
Ø 200	Pt (Pa)						12	15	22	28	35	48	
	Lw (dB(A))						25	28	34	37	40	45	



Insufflation 2 directions : 2 déflecteurs

Débits - Qv (m³/h)								
45	60	90	120	150	180	200	240	270
13	23	50						
25	32	44						
			30	47				
			37	44				
					25	33	47	70
					33	35	43	45

Portées d'air

Versions	Insufflation				
	Portée d'air pour vitesse d'air Vt = 0,25 m/s en montage plafond				
	Qv (m³/h)	Vk (m/s)	Lt (m) DT = 0°C	Lt (m) DT = -5°C	Lt (m) DT = -10°C
Ø125	45	1,5	1,0	1,0	0,9
	60	1,9	1,4	1,4	1,3
	90	2,9	2,1	2,1	1,9
	120	3,8	2,8	2,6	2,4
	150	4,8	3,2	3,1	2,9
Ø160	120	2,2	2,3	2,2	2,0
	150	2,7	2,8	2,6	2,4
	180	3,3	3,2	3,0	2,8
	200	3,6	3,5	3,3	3,0
	240	4,3	3,9	3,8	3,3
	270	4,9	4,2	4,1	3,6
Ø200	300	5,4	4,6	4,3	3,9
	180	2,4	2,6	2,5	2,3
	200	2,8	3,0	2,9	2,7
	240	3,2	3,3	3,2	3,0
	270	3,6	3,6	3,5	3,2
	300	4,0	3,9	3,7	3,5
	350	4,7	4,3	4,1	3,9
400	5,4	4,7	4,5	4,1	

Vk = Vitesse de passage de l'air en sortie de bouche (en m/s)
 Vt = vitesse terminale (en m/s)
 Lt = Portée d'air (en m)

