

## Capritherm - Capri

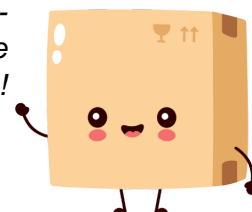


**Boite d'encastrement multimatériaux  
CAPRITHERM Capri - 1 Poste - 32A -  
Ø86mm - 40mm - Orange**  
Réf CAP713032

**2.48€<sup>TTC\*</sup>**

Voir le produit : <https://www.domomat.com/104778-boite-d-encastrement-multimateriaux-capritherm-capri-1-poste-32a-o86mm-40mm-orange-capri-cap713032.html>

*Le produit Boite d'encastrement multimatériaux CAPRITHERM Capri - 1 Poste - 32A -  
Ø86mm - 40mm - Orange  
est en vente chez Domomat !*



**Capri Bâtiment**  
Matériels d'installation électrique



# Gamme Capritherm

Boîtes d'appareillage BBC pour cloisons sèches

**EATON**

*Powerina Business Worldwide*

# Gammes CAPRI - Boîtes Cloisons Sèches

## BOÎTES TRADITIONNELLES

CAPRICLIPS  
UNICLIPS  
CAPRIBOX



- Gamme Standard
- Neuf et rénovation
- Murs intérieurs sans passage d'air
- Diamètre 67 mm
- Gamme complète à visser et à sceller

Versions disponibles :

- Hauteurs 40 et 55 mm
- Packs de 250 et 300 boîtes avec scie cloche
- Version double poste
- Version triple poste
- Point de centre DCL
- Applique

## BOÎTES BBC



CAPRITHERM

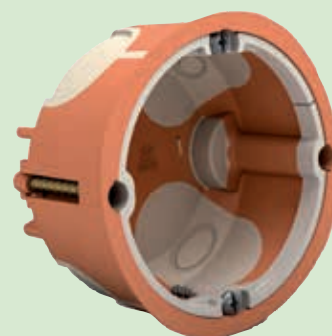


- Gamme BBC
- Diamètre 67 mm
- Neuf et rénovation
- Murs extérieurs et intérieurs
- Etanche à l'air
- Caractéristiques développées dans les pages suivantes

Versions disponibles :

- Hauteurs 40 et 50 mm
- Pack de 300 boîtes avec scie cloche offerte
- Version double poste
- Point de centre DCL
- Applique

PLANETE BOX 360°



- Gamme BBC ++
- Diamètre 70 mm
- Système breveté
- Anneau tournant
- Neuf et rénovation
- Murs extérieurs et intérieurs
- Etanche à l'air

Versions disponibles :

- Hauteurs 40 et 55 mm
- Kit BBC de 50 boîtes avec scie cloche et bouchons de gaine
- Version double poste
- Version triple poste
- Version quadruple poste
- Point de centre DCL
- Applique

# Réglementation Thermique 2012



## Objectif 50 KW/h/m<sup>2</sup>/an

Le Grenelle de l'environnement a posé les bases d'un nouveau référentiel pour **réduire par 3 les consommations énergétiques des bâtiments**. L'article 4 de la loi Grenelle 1 agit sur 3 leviers pour arriver à cet objectif :

- Le besoin bio-climatique ou « Bbio Max »
- La consommation maximum ou « Cep Max »
- La température de confort d'été pour les bâtiments non climatisés ou « TIC Ref »

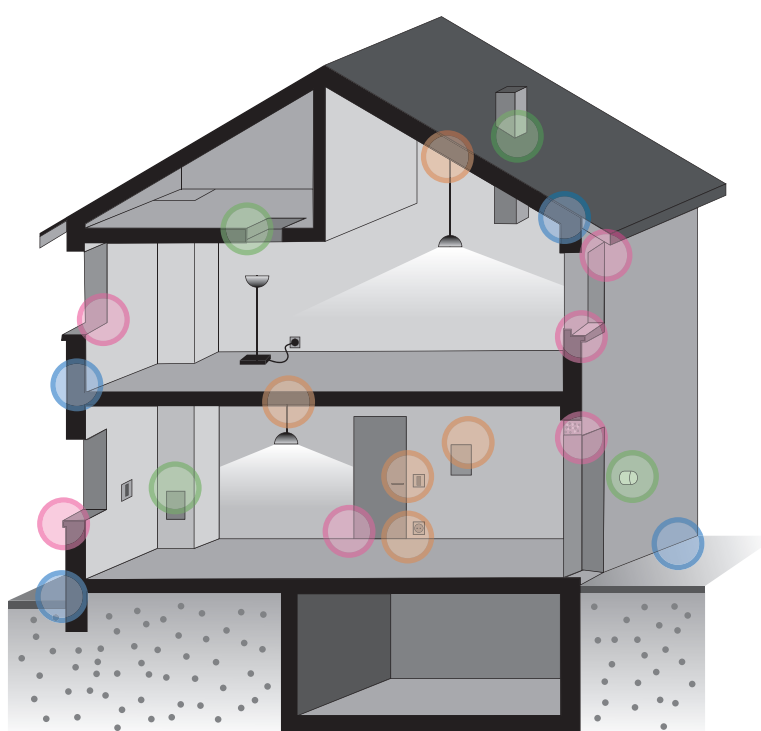
## Je déclare puis je mesure

Une des caractéristiques majeures de la RT2012 réside dans le fait que **la consommation maximum du bâtiment doit être déclarée lors du dépôt du permis de construire**. Puis, à la fin de la construction, cette mesure doit être vérifiée par un bureau de contrôle.

## Quelles constructions sont concernées ?

- Tous les **bâtiments neufs TERTIAIRES** (bureaux, écoles, crèches ...) depuis le 28 Octobre 2011
- Tous les **bâtiments d'habitation situés dans les zones ANRU** (zones prioritaires définies par l'Agence Nationale pour la Rénovation Urbaine) depuis le 28 Octobre 2011
- Tous les **autres types de bâtiments neufs à partir du 1er Janvier 2013**

### Les fuites d'air : un combat qui peut se gagner



La norme RT2012 impose un niveau maximum de fuites d'air sur l'enveloppe du bâtiment à hauteur de 0,6 m<sup>3</sup>/h/m<sup>2</sup> de murs en maison individuelle et de 1m<sup>3</sup>/h/m<sup>2</sup> en immeuble collectif.

Capri vous propose 2 gammes de boîtes étanches pour l'encastrement des appareillages sur les murs extérieurs.

- Liaisons façades et planchers
- Equipements électriques
- Menuiseries extérieures
- Trappes et éléments traversants les parois

# CAPRITHERM : L'essentiel

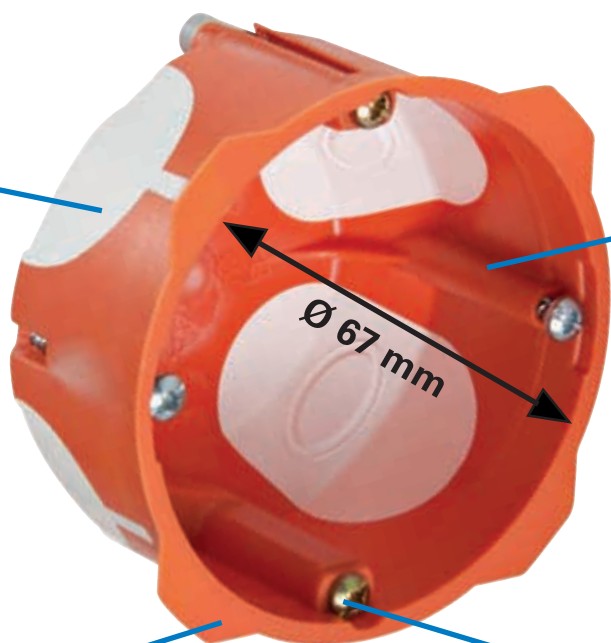
## Membrane

- Entrées pré-découpées pour ICTA16, 20 et 25 mm
- Passage optimal et ergonomique dans le pan coupé
- Compromis idéal entre étanchéité et résistance au déchirement



## Espace intérieur

- Volume utile optimisé
- Confort de câblage maximisé



## Collerettes

- 4 collerettes de recouvrement de 5 mm, pour un appui stable sur le mur
- Épaisseur 6/10<sup>e</sup> pour éviter les surépaisseurs

## Vis de Fixation

- Empreinte standard plate et cruciforme idéale pour visseuse
- Vis de fixation à double filetage pour un vissage deux fois plus rapide
- Vis d'appareillage longueur 25 mm pour une fixation aisée, même sur le carrelage

# est dans le détail



## Rigidité optimale

Avec une épaisseur de 11/10e, le corps de la boîte Capritherm vous apporte le compromis parfait entre souplesse et rigidité. Vous aurez ainsi l'assurance de pouvoir faire entrer les boîtes sans risque de déformation tout en conservant intacte son volume utile.



## Boîtes auto-extinguibles

Conformément aux exigences de la réglementation européenne EN-60670, les boîtes Capritherm résistent à 850°C au fil incandescent et étouffent naturellement toute propagation de flamme.



## Fixation haute résistance

Conçues en polyamide chargé en fibres de verre (PA66), les pattes de fixation des boîtes assurent un serrage optimal à l'arrière de la cloison. Le PA66, matériau issu de la recherche aéronautique, est totalement anti corrosion et ne produira aucune trace de rouille dans les cloisons.



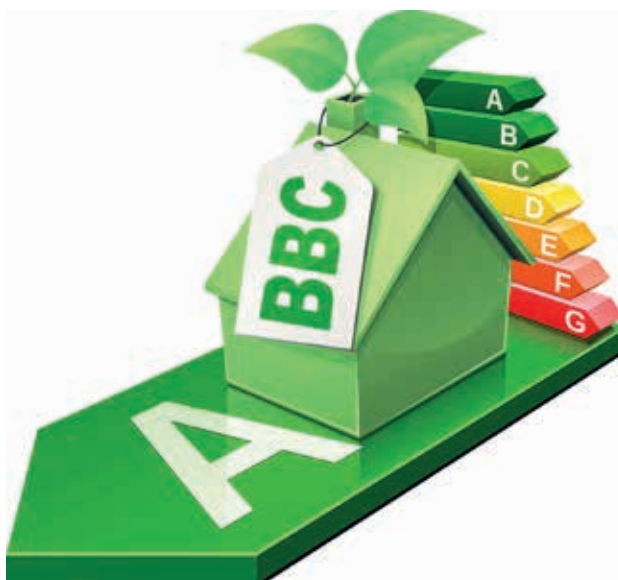
## Système anti-rotation

Grâce aux pointes de diamant situées sous la collerette, les boîtes Capritherm bénéficient de points d'ancrage dans le mur. Ce système évitera tout défaut d'alignement de l'appareillage à l'usage.



## Blocage de la gaine

Une fois la gaine ICTA entrée dans la membrane, le bourrelet assurera à la fois l'étanchéité à l'air mais aussi le blocage. En se glissant entre 2 anneaux, le conduit reste en place et on peut filer les gains en toute sérénité.



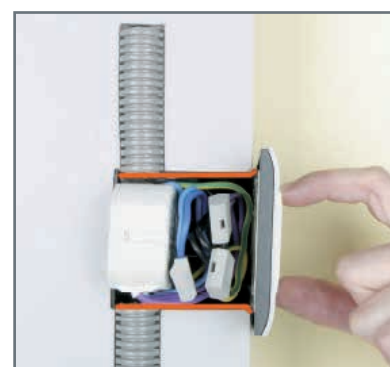
# Boîtier Ht 50 : l'allié de la domotique



*Montage d'un micro-module pour interrupteur*

De plus en plus de logements sont équipés avec des systèmes domotiques.

Lors du développement en partenariat avec des installateurs, nous avons favorisé le volume utile afin de vous offrir le maximum de confort de travail et une place suffisante pour l'intégration de tous les appareillages.



Les micro-modules branchés en fond de boîte trouveront idéalement leur place dans la boîte Capritherm hauteur 50 mm.



*Exemple de micro-module EATON X-Comfort*

# Les modèles Capritherm disponibles

CAP713040



## Boîtes simples

Code	Désignation	Prof.	Entrées pour gaines ICTA			Qté
			16/20	20/25	25/32	
CAP713040	Capritherm simple	40 mm	2	2		50
CAP713043	Lot de 300 Capritherm simples + scie cloche	40 mm	2	2		1
CAP713050	Capritherm simple	50 mm	2	2		50
CAP713032	Capritherm simple 32A, Ø86 mm (Dispo. 2 <sup>ème</sup> trimestre 2015)	40 mm	0	3	1	25

CAP713200



## Boîte double

Code	Désignation	Prof.	Entraxe	Entrées pour gaines ICTA			Qté
				16/20	20/25	25/32	
CAP713200	Capritherm double	40 mm	71 mm	4	2		25

CAP713300



## Boîte triple

Code	Désignation	Prof.	Entraxe	Entrées pour gaines ICTA			Qté
				16/20	20/25	25/32	
CAP713300	Capritherm triple	40 mm	71 mm	6	2		25



CAP713550



CAP713650

## Point de centre (PdC) et applique *(Tous les PdC sont livrés avec couvercle, piton et étrier.)*

Code	Désignation	Prof.	Entrées pour gaines ICTA			Qté
			16/20	20/25	25/32	
CAP713550	Capritherm PdC DCL	50 mm	2	2		25
CAP713552	Capritherm PdC DCL + Douille E27	50 mm	2	2		25
CAP713554	Capritherm PdC DCL + Douille E27 + Fixoplaf	50 mm	2	2		25
CAP713560	Capritherm PdC DCL Ø86 mm *	40 mm		3	1	25
CAP713562	Capritherm PdC DCL Ø86 mm + Douille E27 *	40 mm		3	1	25
CAP713564	Capritherm PdC DCL Ø86 mm + Douille E27 + Fixoplaf *	40 mm		3	1	25
CAP713650	Capritherm applique DCL	40 mm	2	2		25
CAP713652	Capritherm applique DCL + Douille E27	40 mm	2	2		25

\* (Dispo. 2<sup>ème</sup> trimestre 2015)



Eaton est une entreprise de gestion de l'alimentation énergétique dont le chiffre d'affaires a atteint 22 milliards \$ en 2013. Eaton propose des solutions à faible consommation d'énergie qui aident ses clients à gérer efficacement les alimentations électriques, hydrauliques et mécaniques et de façon plus économique, plus durable et plus sûre. Eaton emploie environ 103 000 personnes et commercialise ses produits dans plus de 175 pays.

Pour plus d'informations, veuillez consulter [www.eaton.eu](http://www.eaton.eu)

Eaton Industries Manufacturing GmbH  
Electrical Sector EMEA  
Route de la Longeraie 7  
1110 Morges, Switzerland  
[www.eaton.eu](http://www.eaton.eu)

**Eaton**  
**Cooper Capri SAS**  
36-40 rue des Fontenils  
41600 Nouan-Le-Fuzelier  
France  
Tél. 0 820 820 195 (0.118€/min)  
Fax 0 820 820 924

Les caractéristiques indiquées dans le présent document peuvent être modifiées à tout moment pour des raisons techniques, normatives, réglementaires ou économiques. Elles ne constituent en aucun cas un engagement d'Eaton.  
Photos non contractuelles.  
Photos : Eaton / @filas100

Eaton est une marque déposée.

Toutes les autres marques appartiennent à leurs propriétaires respectifs.