

Fiche CDVI - GISIP



Gâche encastrable pour issue de secours CDVI - 24V AC/DC - Din gauche

Réf GISIP24DL **588.00€^{TTC*}**

<https://www.domomat.com/59069-gache-encastrable-pour-issue-de-secours-cdvi-24v-acdc-din-gauche-cdvi-gisip24dl.html>

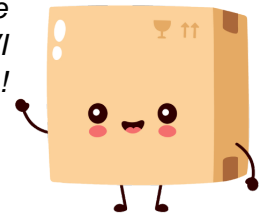


Gâche encastrable pour issue de secours CDVI - 24V AC/DC - Din droit

Réf GISIP24DR **588.00€^{TTC*}**

<https://www.domomat.com/59073-gache-encastrable-pour-issue-de-secours-cdvi-24v-acdc-din-droit-cdvi-gisip24dr.html>

*Retrouvez tous les produits de la catégorie
Accessoires de portiers CDVI
chez Domomat !*



* : Prix sur le site Domomat.com au 27/04/2024. Le prix est susceptible d'être modifié.

Fiche produit

GISIP Gâche pour issue de secours

Description du produit

La gamme GISIP de CDVI est conçue pour être utilisée dans les environnements à fort trafic et à haute sécurité. La gamme GISIP est entièrement en acier et permet une forte résistance au vandalisme.

L'intégralité des gâches CDVI intègre une protection contre l'effet de self (varistance ou diode).




Caractéristiques

- NFS 61-937 (24/48 V DC)
- Force de rétention 750kg (7 500 N)
- Gâche à rupture de courant
- Asymétrique (DIN gauche ou droite)
- Volet réglable
- Pose en encastrée
- **Livré avec le pêne demi-tour (DTG)**
- Contact NO/NF de présence du pêne demi-tour
- Varistance intégrée contre l'effet de self.

 *Certification*

 *DEEE*

RoHS *Certification*

 *-15°C à 40°C*

 *IP42*

Toutes les informations mentionnées à titre indicatif sur le présent document (photos, dessins, caractéristiques techniques et dimensions) peuvent varier et sont susceptibles de modifications sans notification préalable

Spécifications du produit

Force de rétention : 750 kg

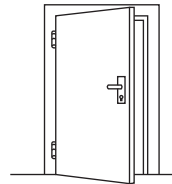
500 000 cycles d'ouverture

Dimensions :

- **Gâche** : 134 x 23,5 x 40 mm
- **Têtière** : 200 x 25 x 3 mm

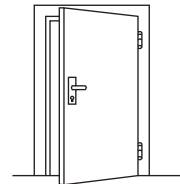
DIN GAUCHE

(main droite)



DIN DROITE

(main gauche)



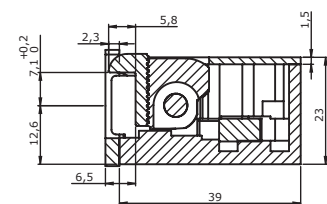
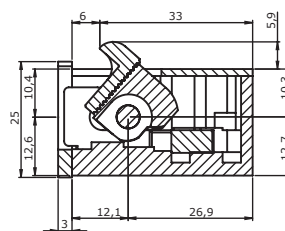
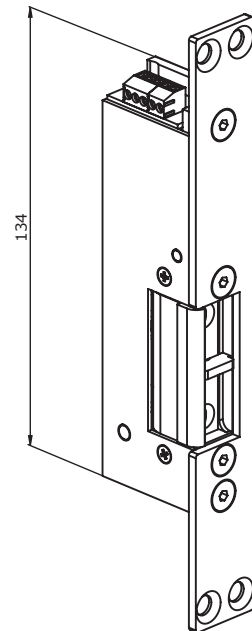
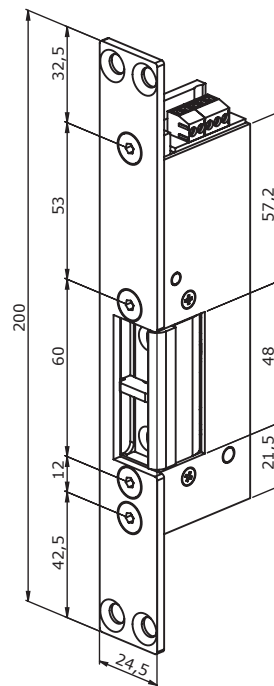
Spécifications électriques

Alimentation : 24/48V DC

Consommation :

24V DC : 160 mA

12V DC : 80 mA



Le plus CDVI

Fabrication Française

Garantie 10 ans

Environnement (DEEE, RoHs)

Références produits

F0548000003 : GISIP24DL - 24V DC - DIN GAUCHE

F0548000004 : GISIP24DR - 24V DC - DIN DROIT

F0548000005 : GISIP48DR - 48V DC - DIN DROIT

F0548000006 : GISIP48DL - 48V DC - DIN GAUCHE

F0548000011 : DTG - CONTRE-PÊNE 1/2 TOUR

Toutes les informations mentionnées à titre indicatif sur le présent document (photos, dessins, caractéristiques techniques et dimensions) peuvent varier et sont susceptibles de modifications sans notification préalable