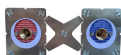


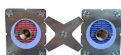
## Fiche - Hydrofix - Ram



### Kit fixation robinetterie douche PER - 12 - Glissement - Cloison plaque de plâtre Hydrofix Ram

Réf 17112 **29.99€<sup>TTC\*</sup>**

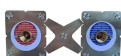
<https://www.domomat.com/113163-kit-fixation-robinetterie-douche-per-12-glissement-cloison-plaque-de-platre-hydrofix-ram-ram-17112.html>



### Kit fixation robinetterie douche PER - 16 - Glissement - Cloison plaque de plâtre Hydrofix Ram

Réf 17116 **29.99€<sup>TTC\*</sup>**

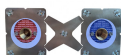
<https://www.domomat.com/113176-kit-fixation-robinetterie-douche-per-16-glissement-cloison-plaque-de-platre-hydrofix-ram-ram-17116.html>



### Kit fixation robinetterie douche PER - 12 - Sertir - Cloison plaque de plâtre Hydrofix Ram

Réf 17212 **29.99€<sup>TTC\*</sup>**

<https://www.domomat.com/113177-kit-fixation-robinetterie-douche-per-12-sertir-cloison-plaque-de-platre-hydrofix-ram-ram-17212.html>



### Kit fixation robinetterie douche PER - 16 - Sertir - Cloison plaque de plâtre Hydrofix Ram

Réf 17216 **29.99€<sup>TTC\*</sup>**

<https://www.domomat.com/113178-kit-fixation-robinetterie-douche-per-16-sertir-cloison-plaque-de-platre-hydrofix-ram-ram-17216.html>

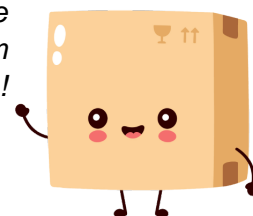


### Kit fixation robinetterie douche multicouche - 16 - Sertir - Cloison plaque de plâtre Hydrofix Ram

Réf 17316 **29.99€<sup>TTC\*</sup>**

<https://www.domomat.com/113181-kit-fixation-robinetterie-douche-multicouche-16-sertir-cloison-plaque-de-platre-hydrofix-ram-ram-17316.html>

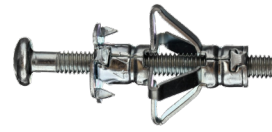
Retrouvez tous les produits de la catégorie  
Raccord robinet Ram  
chez Domomat !





**Données techniques composants :**

- ▶ Chevilles 4x46 + vis :
  - Matière : acier zingué
  - Type de paroi : Plaque de plâtre standard de 12.5 mm
  - Perçage : 8 mm



**Mode de pose :**

▶ Préparation :



- 1 - Positionner la plaque sur le mur et la mettre de niveau
- 2 - À l'aide des encoches sur la plaque, marquer les points et tracer vos traits horizontaux et verticaux pour identifier le point de perçage.

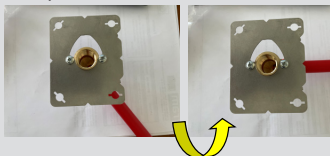


- 3 - Effectuer le perçage à la scie cloche (Ø60mm)

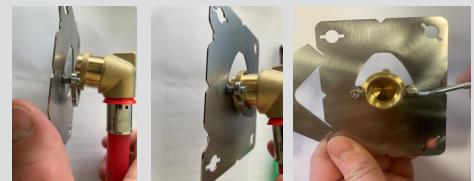
▶ Montage des raccords :



- 1 - Sortir les tuyaux PER par les trous faits à la scie cloche
- 2 - Installer les coudes sur le PER ou le Multicouches (TH&U) : utiliser la pince pour fixer le raccord



Grâce à la bride prémontée, le coude peut tourner mais il est fixé sur la plaque après vissage des vis BTR

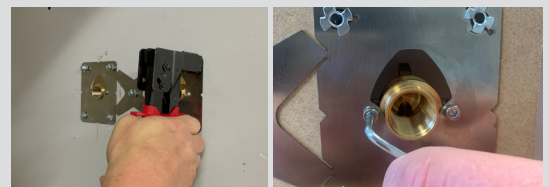


- 3 - Installer les coudes sur la plaque, serrer les vis BTR prémontées sans trop serrer pour laisser le coude s'orienter en fonction de l'orientation des tuyaux d'arrivée d'eau

▶ Installation de la plaque sur le mur :



- 1 - Pousser la plaque sur le mur
- 2 - Repérer les points de perçage pour les 9 chevilles et percer les trous (8mm) puis insérer les chevilles.



- 3 - Expanser les chevilles à l'aide d'une pince (réf95003)
- 4 - Retirer les vis des chevilles
- 5 - **Serrer très fort les vis BTR avec la clef pour empêcher la rotation des coudes**



- 6 - Placer l'adhésif « ne pas carreler » autour des coudes et mettre les joints plats sur les bouchons puis les visser.