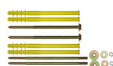


Fiche Plak-Plâtre ING Fixations



Kit Plak-Plâtre ING Fixations - 16 x 240 mm

Réf A150080 **25.38€^{TTC*}**

<https://www.domomat.com/62176-kit-plak-platre-ing-fixations-16-x-240-mm-ing-fixations-a150080.html>



Kit Plak-Plâtre ING Fixations - 16 x 200 mm

Réf A150060 **20.52€^{TTC*}**

<https://www.domomat.com/62178-kit-plak-platre-ing-fixations-16-x-200-mm-ing-fixations-a150060.html>

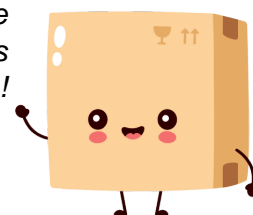


Kit Plak-Plâtre ING Fixations - 16 x 300 mm

Réf A150085 **27.23€^{TTC*}**

<https://www.domomat.com/62181-kit-plak-platre-ing-fixations-16-x-300-mm-ing-fixations-a150085.html>

*Retrouvez tous les produits de la catégorie
Accessoires pour chauffe-eau ING Fixations
chez Domomat !*



* : Prix sur le site Domomat.com au 02/05/2024. Le prix est susceptible d'être modifié.

Kit Plak-Plâtre

Pour chauffe-eau sur doublage plaque de plâtre + isolant

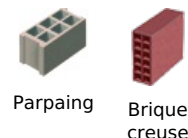


Kit Plak-Plâtre

Description

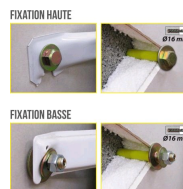
- Fixation de chauffe-eau pour matériaux creux avec doublage plaque de plâtre + isolant.
- Kit complet : 4 Chevilles, 2 tire-fonds, 2 vis double filet, 2 rondelles filetées M12, 2 rondelles Ø12, 2 écrous M12.
- Cheville Ø16.
- Tire-fond Ø12.
- Vis double filet Ø12 avec empreinte hexagonale 6 mm.
- Conseil d'utilisation : Inclinez la fixation pour une meilleure résistance.
- Pour chauffe-eau 250l maximum.
- Perçage Ø16.

Les Matériaux



Les + produits

- Fabrication Française.
- Expansions sur plusieurs alvéoles du support.
- Cheville 100% nylon polyamide 6.
- Ailettes anti-rotation.
- Fixation haute : rondelle soudée : la rondelle ne passe pas derrière la patte du chauffe-eau.
- Fixation basse : Empreinte hexagonale pour vissage facile. La rondelle filetée empêche l'écrasement de la plaque de plâtre.



Références produits

| DÉSIGNATION | RÉFÉRENCE | CONDT | SURCOND | LONGUEUR |
|--------------------------------------|-----------|-------|---------|----------|
| KIT PLAK-PLATRE D 16 X 200 Le sachet | A150060 | 1 kit | 5 kits | 200 mm |
| KIT PLAK-PLATRE D 16 X 240 Le sachet | A150080 | 1 kit | 5 kits | 240 mm |
| KIT PLAK-PLATRE D 16 X 300 Le sachet | A150085 | 1 kit | 5 kits | 300 mm |

Les informations techniques - Données de mise en oeuvre

| Ø CHEVILLE | LONGUEUR CHEVILLE | PROFONDEUR DE PERÇAGE | PERÇAGE | DOUBLAGE MAX. |
|---------------|-------------------|-----------------------|---------|---------------|
| Ø16 + VIS Ø12 | 200 mm | 210 mm | Ø16 | 70 mm |
| | 240 mm | 250 mm | Ø16 | 110 mm |
| | 300 mm | 310 mm | Ø16 | 170 mm |