

## Fiche-Nexitech-Eaton

---



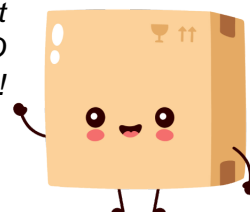
**Luminaire d'ambiance NexiTech  
1000 Eaton Luminox - 1000lm -  
Compact -LED**  
Réf NEXI1000-LX-IP

**153.83€<sup>TTC\*</sup>**

---

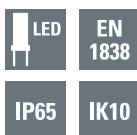
Voir le produit : <https://www.domomat.com/154973-luminaire-d-ambiance-nexitech-1000-eaton-luminox-1000lm-compact-led-eaton-nexi1000-lx-ip.html>

*Le produit Luminaire d'ambiance NexiTech 1000 Eaton Luminox - 1000lm - Compact -LED est en vente chez Domomat !*





**Applications :**  
Supermarché, parking, locaux tertiaires



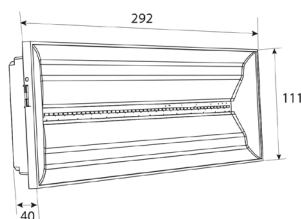
## NexiTech 1000 LED

### Luminaire anti-panique grande puissance

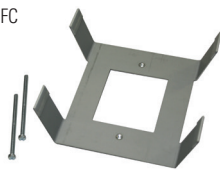
#### Les points forts

- Luminaire anti-panique 100% LEDs
- Entrées de câbles préperçées avec possibilité de câblage traversant
- Enveloppe compacte (292x40x111 mm)
- Strip de LEDs pour un éblouissement réduit
- Maintenance réduite, aucun relampage (50.000 heures)
- Haute performance énergétique

Dimensions en mm



Adaptateur pour faux plafond  
NEXI-FC



Boîte d'encastement pour mur de briques  
NEXI-RB



#### Caractéristiques techniques

Flux lumineux	1000 lm
Matériau du boîtier	Polycarbonate (Résistance au fil incandescent : 850°C)
Couleur du boîtier	Blanc (RAL9003)
Poids	0.5 kg
Type de montage	Montage mural ou plafond, en surface ou semi-encasté dans un faux plafond ou mur de briques
Bornes	Bornes sans vis pour fils souples ou rigides Sections de 0.5 à 2.5 mm <sup>2</sup>
Tension de raccordement	24 - 48 V DC
Consommation	8.6 W
Plage de température ambiante	-10 °C à +40 °C
Source lumineuse	Strip de 32 LEDs

#### Codes commandes

Produit	Référence	Alimentation (Vcc)	Consommation (W)	Flux (lm)	IP	IK	Poids (kg)
NexiTech 24-48/1000	NEXI1000-LX-IP	24 à 48	8.6	1000	65	10	0.5

#### Accessoires

Produit	Référence
Adaptateur pour faux plafond (découpe : 272x95 mm)	NEXI-FC
Boîte d'encastement pour mur de briques (découpe : 277x100 mm)	NEXI-RB