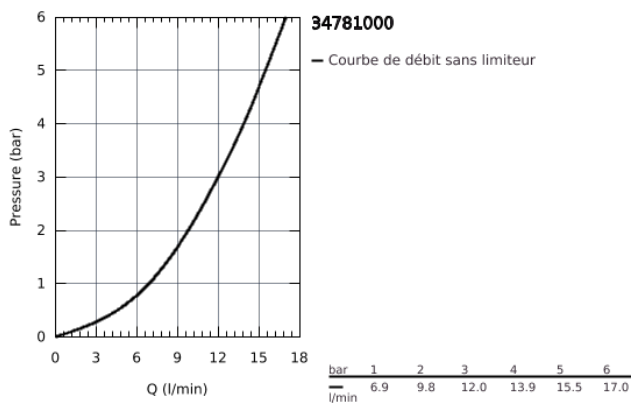
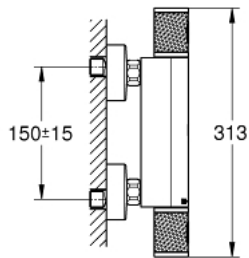
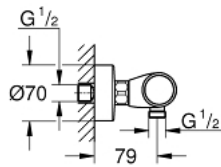


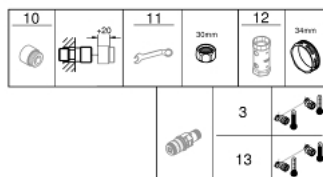
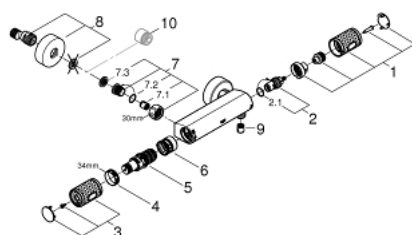
34 781 000 MITIGEUR THERMOSTATIQUE DOUCHE



DESCRIPTION DU PRODUIT

- Montage mural apparent
- **GROHE CoolTouch** Minimise les risques de brûlures
- **GROHE StarLight** Chrome éclatant et durable
- **GROHE SafeStop** butée à 38°C
-
- **GROHE SafeStop Plus** butée à 38°C + limiteur de température intégré à **50°C max**
- **GROHE TurboStat** cartouche **C3** - Réglage de la température quasi-instantané; curit; anti-brûlures en cas de coupure d'eau froide
- **GROHE ProGrip** avec surface moletée
- Robinet d'arrêt intégré
- **Poignée de débit avec touche éco et butée éco réglable séparément**
- Tête céramique 1/2", 180°
- Départ de douche 1/2" par le dessous
- Clapets anti-retour intégrés
- Filtres intégrés
- Raccords en S
- Protégé contre les retours d'eau
- Rosace en métal
- **GROHE EcoJoy** économie d'eau

34 781 000 MITIGEUR THERMOSTATIQUE DOUCHE



PIÈCES DÉTACHÉES

- 1: Poignée d'arrêt (N ° de commande 49160000)
 - 2: Tête à disques en céramique 1/2" (N ° de commande 45346000)
 - 2.1: Joint torique 18,2 x 1,7 (N ° de commande 0392400M)
 - 3: Poignée contrôle de température Grohtherm 2000 (N ° de commande 49161000)
 - 4: Bague de fixation (N ° de commande 47743000)
 - 5: Cartouche thermostatique compacte 1/2" (N ° de commande 47885000)
 - 6: conduite d'eau (N ° de commande 47975000)
 - 7: Clapets anti-retours (N ° de commande 47189000)
 - 7.1: filtre à impuretés (N ° de commande 0726400M)
 - 7.2: Clapets anti-retours (N ° de commande 08565000)
 - 7.3: Joint torique 17 x 2 (N ° de commande 0305500M)
 - 8: Raccord S mural (N ° de commande 12662000)
 - 9: Clapets anti-retours (N ° de commande 47886000)
 - 10: Rallonge 3/4" 20 mm (N ° de commande 0713000M)*
 - 11: Clé spéciale (N ° de commande 19377000)*
 - 12: Clé (N ° de commande 19332000)*
 - 13: Cartouche GROHE TurboStat 1/2" (N ° de commande 47175000)*
- *Accessoires spéciaux