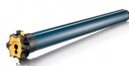


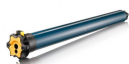
## Fiche moteur filaire Somfy



### Moteur filaire LT50 Somfy - Volant roulant - 10/17

Réf 1037062 **128.22€<sup>TTC\*</sup>**

<https://www.domomat.com/98518-moteur-filaire-lt50-somfy-volant-roulant-1017-somfy-1037062.html>

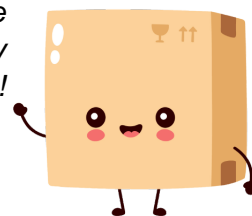


### Moteur filaire LT50 Somfy - Volant roulant - 20/17

Réf 1041056 **173.47€<sup>TTC\*</sup>**

<https://www.domomat.com/98520-moteur-filaire-lt50-somfy-volant-roulant-2017-somfy-1041056.html>

Retrouvez tous les produits de la catégorie  
Moteur Volets-Roulants Somfy  
chez Domomat !



\* : Prix sur le site Domomat.com au 17/05/2024. Le prix est susceptible d'être modifié.



5155741A

FR

LT 50-60 LT 50 RH

Notice d'installation abrégée

VERSION TRADUITE

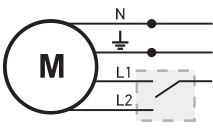
Notice complète disponible en ligne sur [www.somfy.info](http://www.somfy.info).

somfy®

Depuis l'application  
« Help me by Somfy »  
scannez ce code QR  
pour obtenir l'ensemble  
des consignes de  
réglage.



« Help me by Somfy »  
disponible dans les  
boutiques  
d'applications

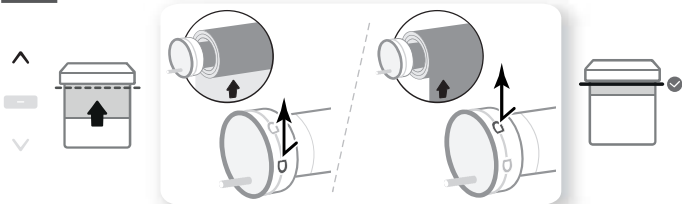


	230 V ~ 50 Hz	120 V ~ 60 Hz	
N	Bleu	Blanc	
L1	Marron	Noir	
L2	Noir	Rouge	
⊥	Vert et jaune	Vert	

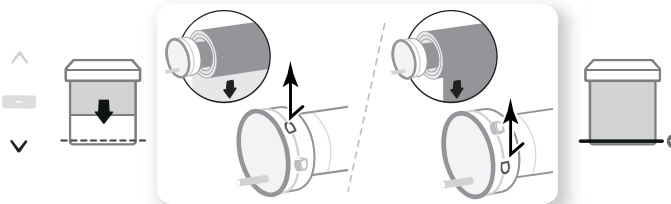
## 1

## RÉGLAGE DES FINS DE COURSE

## RÉGLAGE DE LA FIN DE COURSE HAUTE



## RÉGLAGE DE LA FIN DE COURSE BASSE



## 2

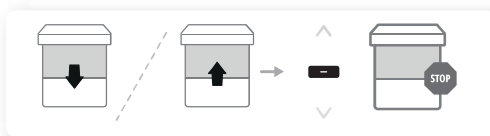
## UTILISATION

Cette motorisation ne nécessite pas d'opération de maintenance.

## MONTÉE



## STOP



## DESCENTE



## CONSIGNES À RESPECTER

Cette notice s'applique à toutes les motorisations LT 50-60, LT 50 RH dont les déclinaisons sont disponibles au catalogue en vigueur.

## DOMAINE D'APPLICATION

Les motorisations LT 50, LT 60, LT 50 RH sont conçues pour motoriser tous types de volets roulants, de stores d'extérieur sans cassette et de stores d'intérieur.

Les motorisations LT 50, LT 60, LT 50 RH sont conçues pour motoriser tous types de :

- Volets roulants de fenêtre avec des lames empilables dont le tablier peut être remonté de 4 cm au moins lorsqu'une force de 150 N est appliquée sur la dernière lame placée à 16 cm de sa position totalement déployée.
- Volets roulants de fenêtre commandés par un point de commande sans verrouillage, installé en vue de la fermeture mais éloigné des parties mobiles et à une hauteur minimale de 1,50 m.
- Volets roulants de fenêtre avec une zone de fin de fermeture située à une hauteur supérieure à 1,80 m par rapport au sol ou à tout niveau d'accès permanent.

Si le volet roulant est équipé de lames ajourées, les ajours ne doivent pas permettre le passage d'une tige de 5 mm de diamètre.

- Stores d'extérieur avec ou sans cassette. Toutes les zones pouvant provoquer un pincement doivent être protégées ou inaccessibles, par exemple à une hauteur  $\geq 2,50$  m du sol ou de tout autre niveau d'accès. Il n'y a pas de risque de pincement avec le rail avant lorsque, par exemple, le rail avant se déplace uniquement par gravité grâce à un poids de moins de 15 kg ou s'il est poussé avec une force de moins de 150 N.
- Store vertical d'extérieur dont le rail avant se déplace uniquement par gravité grâce à un poids de moins de 15 kg.
- Stores verticaux d'intérieur dont le rail avant se déplace uniquement par gravité grâce à un poids de moins de 15 kg.
- Brise-soleil orientables dont la dernière lame peut être remontée de 4 cm au moins lorsqu'une force de 150 N est appliquée sur cette dernière lame placée à 16 cm de sa position totalement déployée.

Pour les motorisations et les systèmes d'automatisation dans le secteur des services de construction, la motorisation doit être installée par un professionnel qualifié (spécialiste électrique conformément à la norme DIN VDE 1000-10), conformément aux consignes de Somfy et aux réglementations applicables dans le pays de mise en service.

## CONSIGNES D'ASSEMBLAGE SPÉCIFIQUES

LT 50 : le diamètre intérieur du tube doit être de 47 mm ou plus.

LT 60 : le diamètre intérieur du tube doit être de 60 mm ou plus.



Par la présente, SOMFY ACTIVITES SA, 74300 CLUSES FRANCE déclare en tant que fabricant que la motorisation couverte par la présente notice, devant être alimentée en 230 V~50 Hz et utilisée dans le respect des présentes consignes, est conforme aux exigences essentielles des directives européennes applicables et en particulier de la directive Machines 2006/42/CE et de la directive CEM 2014/30/UE. Le texte complet de la déclaration UE de conformité est disponible sur [www.somfy.com/ce](http://www.somfy.com/ce). Philippe Geoffroy, responsable des homologations, agissant au nom du directeur de l'Activité, Cluses, 01/2021



Nous nous soucions de notre environnement. Ne pas jeter l'appareil avec les déchets ménagers habituels. Le déposer dans un point de collecte agréé pour son recyclage.