



**Roca**

Salle de bains

# Stonex®

## Le matériau idéal.

Les receveurs de douche STONEX® sont revêtus d'une couche de gel coat ISO NPG de grande qualité et d'un substrat de résine associé à une sélection soignée de diverses charges minérales. Le résultat garantit un produit de haute résistance à l'usure, à l'agression des agents chimiques et même à la décoloration provoquée par les rayons solaires.

### Haute résistance à la glissance

La finition texturée confère au receveur une haute résistance à la glissance (PN 24), offrant ainsi une sécurité maximale à l'utilisateur. De plus, elle fournit une sensation naturelle très agréable au toucher.

### Découpe sur-mesure

Avec la possibilité de découpe sur-mesure de Terran et Helios, vous pouvez personnaliser la dimension du receveur pour qu'il s'adapte parfaitement à votre espace de douche.



### Extra-plat

Sa faible épaisseur et la possibilité de l'encaster dans le sol facilitent l'accès à l'espace de douche en éliminant les marches. L'installation à fleur de sol offre ainsi un effet visuel de continuité très esthétique.

### Résistant

La couche extérieure en gel coat garantit un produit de haute résistance à l'usure, à l'agression des agents chimiques et même à la décoloration provoquée par les rayons solaires.

### Nettoyage facile

Surface texturée qui peut être nettoyée facilement avec un simple chiffon humide.

### Réparable

Revêtement en gel coat. Matière hautement malléable qui permet une réparation facile.

## Terran



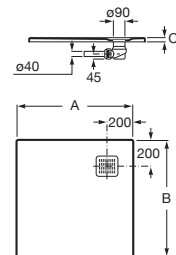
Receveur en Stonex® (résine de polyester avec charges minérales pigmentées, recouverte de gel coat) extrêmement durable et résistant, extra plat et très forte adhérence (Classement de résistance à la glissance PN 24).

Livré avec vidage sortie horizontale (A27L018000) et grille en acier inoxydable (AP0006100R). Admet un vidage sortie verticale, non fourni par Roca.

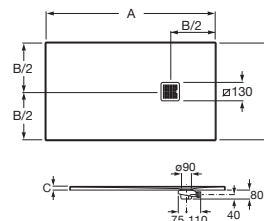
	Dim (A x B x C)		Kg
Carré	800 x 800 x 26	<b>A</b> AP10332032001..0	28
	900 x 900 x 28	<b>A</b> AP10338438401..0	34
	1000 x 1000 x 31	<b>A</b> AP1033E83E801..0	51
700	1000 x 700 x 26	AP1013E82BC01..0	34
	1200 x 700 x 28	AP1014B02BC01..0	45
	1400 x 700 x 31	AP1015782BC01..0	57
	<b>N</b> 1500 x 700 x 31	AP1015DC2BC01..0	63
	1600 x 700 x 31	AP1016402BC01..0	66
	<b>N</b> 1700 x 700 x 31	AP1016A42BC01..0	69
	1800 x 700 x 31	AP1017082BC01..0	76
800	1000 x 800 x 26	<b>A</b> AP1013E832001..0	39
	1200 x 800 x 28	<b>A</b> AP1014B032001..0	51
	1400 x 800 x 31	<b>A</b> AP10157832001..0	66
	1600 x 800 x 31	<b>A</b> AP10164032001..0	76
	1800 x 800 x 31	<b>A</b> AP10170832001..0	86
	900	1000 x 900 x 26	<b>A</b> AP1013E838401..0
1200 x 900 x 28		<b>A</b> AP1014B038401..0	51
1400 x 900 x 31		<b>A</b> AP10157838401..0	66
1600 x 900 x 31		<b>A</b> AP10164038401..0	80
1800 x 900 x 31		<b>A</b> AP10170838401..0	88
1000		1200 x 1000 x 31	<b>A</b> AP1014B03E801..0
	1400 x 1000 x 31	<b>A</b> AP1015783E801..0	78
	1600 x 1000 x 31	<b>A</b> AP1016403E801..0	88
	1800 x 1000 x 31	<b>A</b> AP1017083E801..0	101
	2000 x 1000 x 31	<b>A</b> AP1017D03E801..0	120
1400	2000 x 1400 x 33,5	AP1017D057801..0	98
	1600 x 1400 x 31,6	AP10164057801..0	77

Bonde ø 90 mm comprise.

La réglementation admet un ressaut extérieur <= 4cm si mise en oeuvre spécifique.



A	B	C
1000	1000	31
900	900	28
800	800	26

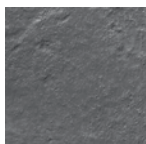


A	B	C
2000	1400	33,5
2000	1000	31
1800	1000	31
1800	900	31
1800	800	31
1800	700	31
1600	1400	31,6
1600	1000	31
1600	900	31
1600	800	31
1600	700	31
1600	700	31
1400	1000	31
1400	900	31
1400	800	31
1400	700	31
1200	1000	28
1200	900	28
1200	800	28
1200	700	28
1000	900	26
1000	800	26
1000	700	26

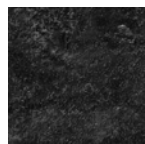
### Finitions texturées



10 Blanc



20 Gris ardoise



40 Noir



63 Perle



64 Onyx



65 Beige



66 Café

Dimensions en mm.

Remplacer les (..) de la référence du produit par le code de la couleur choisie.



**N** Nouveau