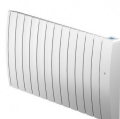


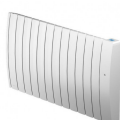
Fiche - Sloop - Intuis



Radiateur électrique connecté Sloop Intuis - 2000W - horizontal - fluide - blanc

Réf M146117 **839.65€^{TTC*}**

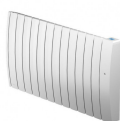
<https://www.domomat.com/108368-radiateur-electrique-connecte-sloop-intuis-2000w-horizontal-fluide-blanc-intuis-m146117.html>



Radiateur électrique connecté Sloop Intuis - 1500W - horizontal - fluide - blanc

Réf M146115 **687.22€^{TTC*}**

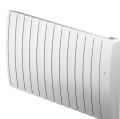
<https://www.domomat.com/108390-radiateur-electrique-connecte-sloop-intuis-1500w-horizontal-fluide-blanc-intuis-m146115.html>



Radiateur électrique connecté Sloop Intuis - 1250W - horizontal - fluide - blanc

Réf M146114 **632.96€^{TTC*}**

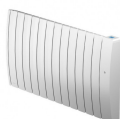
<https://www.domomat.com/108391-radiateur-electrique-connecte-sloop-intuis-1250w-horizontal-fluide-blanc-intuis-m146114.html>



Radiateur électrique connecté Sloop Intuis - 1000W - horizontal - fluide - blanc

Réf M146113 **558.05€^{TTC*}**

<https://www.domomat.com/108394-radiateur-electrique-connecte-sloop-intuis-1000w-horizontal-fluide-blanc-intuis-m146113.html>

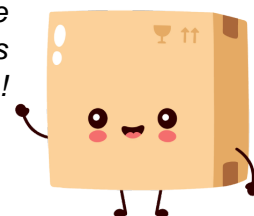


Radiateur électrique connecté Sloop Intuis - 750W - horizontal - fluide - blanc

Réf M146112 **516.71€^{TTC*}**

<https://www.domomat.com/108397-radiateur-electrique-connecte-sloop-intuis-750w-horizontal-fluide-blanc-intuis-m146112.html>

*Retrouvez tous les produits de la catégorie
Tous les radiateurs Intuis
chez Domomat !*



SLOOP

nouveau

Radiateur fluide connecté design et performant
Solide et durable : corps de chauffe 100% métallique

Le saviez-vous ?

SLOOP est un terme marin qui désigne un voilier élégant et léger à un seul mat.
La forme galbée de notre radiateur évoque une voile gonflée par un vent chaud



- 1 Corps de chauffe en aluminium recyclé
- 2 Habillages latéraux en acier
- 3 Régulation électronique numérique ultra précise
- 4 Résistance thermo-plongeante
- 5 Fluide huile minérale inaltérable



VOS CLIENTS VONT AIMER

La chaleur douce de l'inertie fluide.

Le design galbé qui adoucit la ligne.

Un radiateur solide et durable 100% métallique.

Son corps de chauffe en aluminium recyclé.

Sa chaînette anti-basculement pour faciliter le nettoyage.

La solution connectée pour les économies sans supplément.

Sa fabrication en France



PLUS D'INFOS
VOIR PAGE 134



Interface de réglage intégrée

Vaste écran LCD rétro éclairé



Chaînette anti-basculement

Permet de connecter le module et facilite le nettoyage

| Puissances (W) | L x H x Ép* (mm) | Poids (kg) | Réf Blanc |
|----------------|------------------|------------|-----------|
| 750 | 534 x 575 x 133 | 13,8 | M146112 |
| 1000 | 614 x 575 x 133 | 16,5 | M146113 |
| 1250 | 774 x 575 x 133 | 19,2 | M146114 |
| 1500 | 854 x 575 x 133 | 21,9 | M146115 |
| 2000 | 1094 x 575 x 133 | 30 | M146117 |



Sloop est conçu et fabriqué dans nos usines en France. Mais la part de composants d'origine étrangère ne permet pas d'atteindre les critères OFG

* Épaisseur : installé au mur avec son dossier de fixation



Blanc lisse

CONFORT

Réactivité



Rayonnement



Inertie

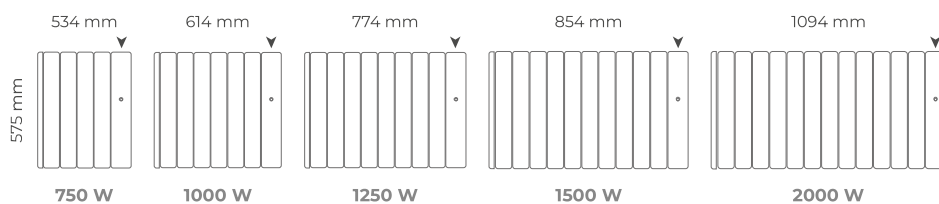


Façade chaude



MODÈLES HORIZONTAUX

Épaisseur : 133 mm



▼► Emplacement du boîtier de commande sur l'appareil

ÉCONOMIES

- Précision au 10^{ème} de degré
- Indicateur comportemental
- Détection d'absence
- Mode auto-planning
- Détection de fenêtre ouverte
- Fonctions baillleurs : verrouillage simple, verrouillage par code pin, encadrement de consigne
- Fonction hôtellerie : verrouillage des commandes et consigne encadrée
- Étalonnage de la température
- Programmation libre journalière et hebdomadaire
- 3 programmes préenregistrés
- 3 programmes libres
- Fil pilote numérique



Certificat d'Économies d'Énergie (CEE) fonctions avancées conformes aux exigences de la fiche d'opération BAR-TH158.



Classe II
IP24 - IK08
Mono 230 V

Garantie 3 ans