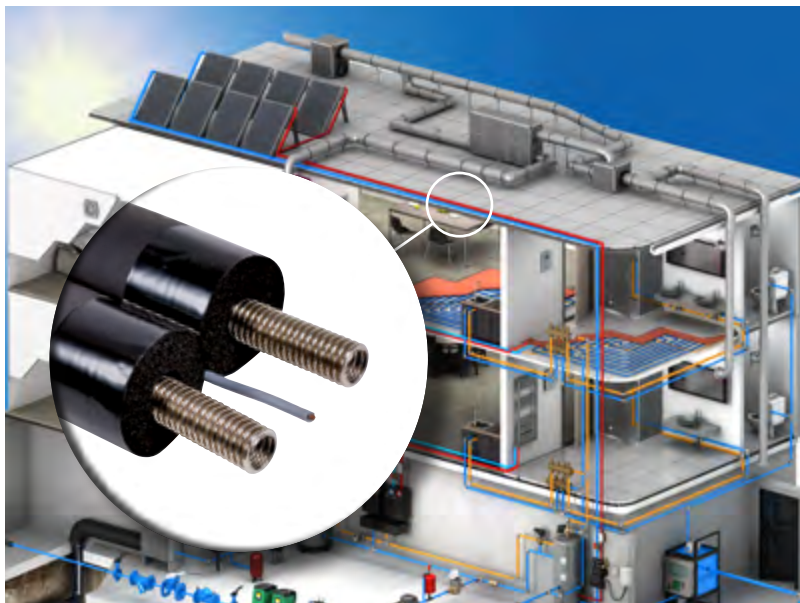


CONDUIT INOX BI-TUBE POUR PANNEAU SOLAIRE



UTILISATION

Pour le raccordement des panneaux solaires au ballon de stockage d'eau chaude sanitaire.







SPÉCIFICATIONS

Conduit livré avec 4 raccords, raccordement avec IPISTON (p.123).

i RAPPEL

Ecoline peut aussi être mis en œuvre avec des raccords sans outillage.

ECOLINE

	Ø intérieur du tube (mm)	Ø raccord FF	Épaisseur isolant (mm)	Longueur (m)	Code	Prix H.T. (la pièce)
  <ul style="list-style-type: none"> - Équipé d'un fil de sonde avec gaine en PVC. - Acier inox AISI 316 L. - Manchon isolant résistant jusqu'à 175 °C. - Surgainage nylon résistant aux UV. - Pression de service : 10 bars. <p><i>*Jusqu'à épaissement des stocks.</i></p>	16	3/4"	13	10	EC01610C13	342,96
				15	EC01615C13	540,16
				20	EC01620C13	720,22
	20	1"	13	10	EC02010C13*	394,93
				15	EC02015C13*	592,39
  <ul style="list-style-type: none"> - Acier inox AISI 316 L. - Manchon isolant en mousse. - Équipé d'un fil de sonde avec gaine en PVC. - Pression de service : 10 bars. <p><i>Jusqu'à épaissement des stocks.</i></p>	20	1"	19	10	IEL2010C19	282,08
				15	IEL2015C19	423,14
  <ul style="list-style-type: none"> - Acier inox AISI 316 L. - Manchon isolant avec surgainage nylon résistant aux UV. - Équipé d'un fil de sonde avec gaine de silicone. - Température maxi. : jusqu'à 175 °C. - Pression de service : 10 bars. <p><i>Jusqu'à épaissement des stocks.</i></p>	20	1"	19	10	ID2010C19	357,67

DUALINOX

	Ø intérieur du tube (mm)	Ø raccord FF	Épaisseur isolant (mm)	Longueur (m)	Code	Prix H.T. (la pièce)
  <ul style="list-style-type: none"> - Marquage de la tresse avec liseré bleu et rouge. - Équipé d'un fil de sonde avec gaine silicone. <p><i>Jusqu'à épaissement des stocks.</i></p>	16	3/4"	13	20	DUA1620C13	850,08