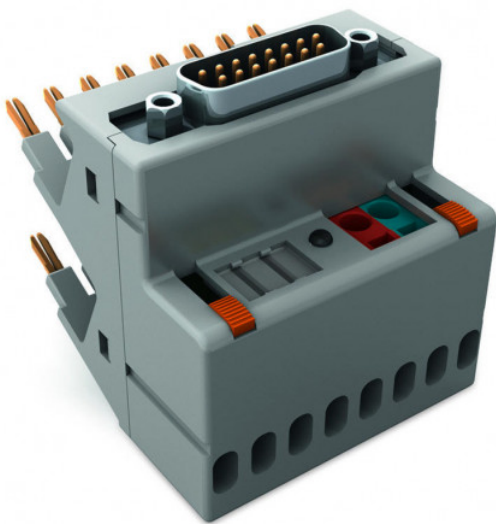


Fiche Wago 857-986



**Adaptateur d'interface Wago - 15
pôles - Entrée à commutation
positive**

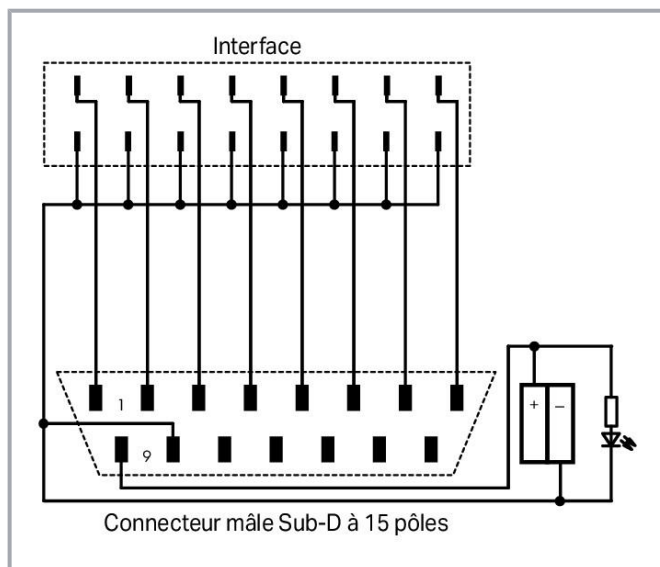
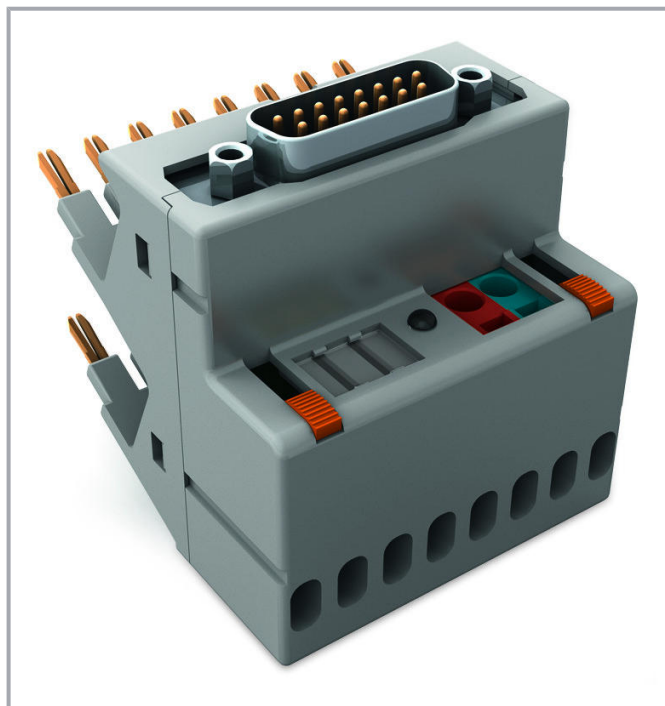
Réf 887-986

265.10€^{TTC*}

Voir le produit : <https://www.domomat.com/59627-adaptateur-d-interface-wago-15-poles-entree-a-commutation-positive-wago-887-986.html>

*Le produit Adaptateur d'interface Wago - 15 pôles - Entrée à commutation positive
est en vente chez Domomat !*





Données

Données électriques

des entrées/sorties	Entrée digitale à 8 canal
Type de circuit	Entrée à commutation positive
Tension de fonctionnement nominale	DC 24 V
Plage de tension de fonctionnement	±30 %
Courant total admissible	3 A
Courant max de commutation	1 A
Résistance de passage	≤ 10 mΩ
Indication d'état	LED verte

Sécurité & Protection

Tension de test	AC 500 V; 50 Hz; 1 min
-----------------	------------------------

Sous réserve de modifications. Veuillez tenir compte de la documentation du produit !

WAGO Contact SAS
 Paris Nord 2 - 83 rue des Chardonnerets
 93290 Tremblay-en-France | BP 55065
 95947 Roissy CDG Cedex
 Tél. : 0033/ 1/ 48172590 | Fax : 01 48 63 25 20 | E-mail : info-fr@wago.com

Avez-vous des questions sur nos produits ?
 Nous nous tenons volontiers à votre disposition au 01 48 17 25 90.



Données de raccordement

Nombre de pôles	15
Type de connexion 1	Système
Nombre de pôles 1	15
Connecteurs	Sub-D-Connecteur mâle
Type de connexion 2	Zone
Nombre de pôles 2	16
Mode de construction 2	Connecteur mâle pour guide de pontage
Type de connexion 3	Alimentation
Nombre de pôles 3	2
Technique de connexion 3	CAGE CLAMP®
Conducteur rigide 3	0,08 ... 2,5 mm ² / 28 ... 14 AWG
Conducteur souple 3	0,08 ... 2,5 mm ² / 28 ... 14 AWG
Longueur de dénudage 3	5 ... 6 mm / 0.2 ... 0.24 inch
Niveau de performance	2

Données mécaniques

Type de montage	Module enfichable
-----------------	-------------------

Données du matériau

Poids	48,2 g
-------	--------

Conditions d'environnement

Température ambiante (fonctionnement)	-25 ... 70 °C
Température ambiante (stockage)	-40 ... 85 °C
Humidité relative	5 ... 95 % (condensation non admise)
Altitude d'utilisation max.	2000 m

Sous réserve de modifications. Veuillez tenir compte de la documentation du produit !

WAGO Contact SAS
 Paris Nord 2 - 83 rue des Chardonnerets
 93290 Tremblay-en-France | BP 55065
 95947 Roissy CDG Cedex
 Tél. : 0033/ 1/ 48172590 | Fax : 01 48 63 25 20 | E-mail : info-fr@wago.com

Avez-vous des questions sur nos produits ?
 Nous nous tenons volontiers à votre disposition au 01 48 17 25 90.