

Fix-Ring | ING Fixations



Réf A863430



Réf A863450



Réf A863470



Réf A863500



Réf A863560



Réf A863580



Réf A863600



Réf A863710

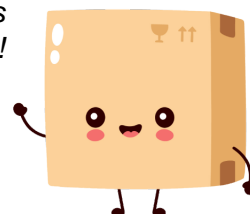


Réf A863730

+6
référence(s)
supplémentaire(s)

Voir les produits ING Fixations : https://www.domomat.com/653_ing-fixations

Retrouvez tous les produits ING Fixations
chez Domomat !



FIX-RING®

Fixation de gaines et tubes

**FIX-RING Simple**

Description

- Modèle déposé.
- 100% nylon polyamide 6.
- Couleur grise.
- Existe en versions simple, double et quadruple.
- Perçage Ø8 mm.

Les + produits

- Facile et rapide : Percez, frappez c'est fixé !
- Tous matériaux.
- Fabrication Française.

Applications

- Fixation de gaines électriques et tubes de plomberie.

Les agréments



CE

Les Matériaux



Béton



Parpaing plein / Pierre



Brique pleine



Parpaing



Brique creuse



Béton cellulaire

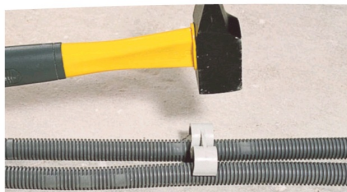
**FIX-RING Simple****FIX-RING Double****FIX-RING Quadruple****FIX-RING Simple - vue en situation****FIX-RING Double - vue en situation****FIX-RING Quadruple vue en situation**

Références produits

DÉSIGNATION	RÉFÉRENCE	CONDT	SURCONDT	DIAMÈTRE	CAPACITÉ
FIX-RING D14 SIMPLE Bte de 100	A300030	Boîte de 100	16 boîtes	14 mm	Simple
FIX-RING D16 SIMPLE Bte de 100	A300050	Boîte de 100	16 boîtes	16 mm	Simple
FIX-RING D18 SIMPLE Bte de 100	A300100	Boîte de 100	16 boîtes	18 mm	Simple
FIX-RING D20 SIMPLE Bte de 100	A300200	Boîte de 100	16 boîtes	20 mm	Simple
FIX-RING D22 SIMPLE Bte de 100	A300300	Boîte de 100	16 boîtes	22 mm	Simple
FIX-RING D25 SIMPLE Bte de 100	A300400	Boîte de 100	12 boîtes	25 mm	Simple
FIX-RING D28 SIMPLE Bte de 100	A300500	Boîte de 100	12 boîtes	28 mm	Simple

FIX-RING D32 SIMPLE Bte de 50	A300600	Boîte de 50	16 boîtes	32 mm	Simple
FIX-RING D 16 SIMPLE Seau de 300	A301510	Seau de 300	Aucun	16 mm	Simple
FIX-RING D 20 SIMPLE Seau de 250	A301520	Seau de 250	Aucun	20 mm	Simple
FIX-RING D 25 SIMPLE Seau de 150	A301522	Seau de 150	Aucun	25 mm	Simple
FIX-RING D 16 DOUBLE Seau de 200	A301529	Seau de 200	Aucun	16 mm	Double
FIX-RING D 20 DOUBLE Seau de 150	A301530	Seau de 150	Aucun	20 mm	Double
FIX-RING D16 DOUBLE Bte de 100	A301650	Boîte de 100	16 boîtes	16 mm	Double
FIX-RING D18 DOUBLE Bte de 100	A301700	Boîte de 100	12 boîtes	18 mm	Double
FIX-RING D20 DOUBLE Bte de 100	A301750	Boîte de 100	12 boîtes	20 mm	Double
FIX-RING D22 DOUBLE Bte de 100	A301800	Boîte de 100	9 boîtes	22 mm	Double
FIX-RING D25 DOUBLE Bte de 100	A301850	Boîte de 100	9 boîtes	25 mm	Double
FIX-RING D28 DOUBLE Bte de 50	A301900	Boîte de 50	12 boîtes	28 mm	Double
FIX-RING D40 DOUBLE Bte de 20	A301910	Boîte de 20	12 boîtes	40 mm	Double
FIX-RING D45 DOUBLE Bte de 20	A301920	Boîte de 20	12 boîtes	45 mm	Double
FIX-RING D20 QUADRU Bte de 50	A302500	Boîte de 50	12 boîtes	20 - 22 mm	Quadruple
FIX-RING D25 QUADRU Bte de 50	A302600	Boîte de 50	9 boîtes	25 - 26 mm	Quadruple
FIX-RING D 14 SIMPLE Sachet de 25	A863430	Sachet de 25	10 Sachets	14 mm	Simple
FIX-RING D 16 SIMPLE Sachet de 25	A863450	Sachet de 25	10 Sachets	16 mm	Simple
FIX-RING D 18 SIMPLE Sachet de 25	A863470	Sachet de 25	10 Sachets	18 mm	Simple
FIX-RING D 20 SIMPLE Sachet de 25	A863500	Sachet de 25	10 Sachets	20 mm	Simple
FIX-RING D 22 SIMPLE Sachet de 25	A863560	Sachet de 25	10 Sachets	22 mm	Simple
FIX-RING D 25 SIMPLE Sachet de 25	A863580	Sachet de 25	10 Sachets	25 mm	Simple
FIX-RING D 28 SIMPLE Sachet de 25	A863600	Sachet de 25	10 Sachets	28 mm	Simple
FIX-RING D 16 DOUBLE Sachet de 25	A863710	Sachet de 25	10 Sachets	16 mm	Double
FIX-RING D 18 DOUBLE Sachet de 25	A863730	Sachet de 25	10 Sachets	18 mm	Double
FIX-RING D 20 DOUBLE Sachet de 25	A863750	Sachet de 25	10 Sachets	20 mm	Double
FIX-RING D 22 DOUBLE Sachet de 25	A863770	Sachet de 25	10 Sachets	22 mm	Double
FIX-RING D 25 DOUBLE Sachet de 25	A863780	Sachet de 25	10 Sachets	25 mm	Double
FIX-RING D 28 DOUBLE Sachet de 20	A863790	Sachet de 20	10 Sachets	28 mm	Double
FIX-RING D 20 QUADRU Sachet de 15	A863795	Sachet de 15	10 Sachets	20 - 22 mm	Quadruple
FIX-RING D 25 QUADRU Sachet de 10	A863798	Sachet de 10	10 Sachets	25 - 26 mm	Quadruple

Les informations techniques - Données techniques



TYPES :

- **PER**
- **CUivre**
- **WICU®**
- **TUBES ET**
- **GAINES**
- **ÉLECTRIQUES**

	PLOMBIERS	
	PER (tube rouge et bleu)	FIX-RING®
	De 12	Ø 22
	De 16	Ø 25
<i>le plus utilisé</i>	De 20	Ø 28
dimension du cuivre →	TUBE CUIVRE GAINÉ WICU®	FIX-RING®
	10 - 12	Ø 16
	12 - 14	Ø 18
	14 - 16	Ø 20
<i>le plus utilisé</i>	16 - 18	Ø 22

ELECTRICIENS	Gaine ICT. TUBE IRO	FIX-RING®
<i>le plus utilisé</i>	Ø 16	Ø 16
	Ø 20	Ø 20
	Ø 25	Ø 25
	Ø 32	Ø 32
FIX-RING® QUADRUPLE Ø 20 - Ø 25		



Ex. : Pour les électriciens
fixation des gaines arrivant au tableau

Ex. : Pour les plombiers
fixation des tubes arrivant au collecteur